

Утверждаю:

Директор

ГБОУ школа-интернат №2

г.о.Жигулевск



подпись / Будинец А.Р. /

Ф.И.О.

« 18 » сентября 2017 г.

ПАСПОРТ ДОСТУПНОСТИ
приоритетного социально-значимого объекта
для маломобильных граждан
№ _____

1. Общие сведения об объекте

Наименование (вид) объекта Государственное бюджетное общеобразовательное учреждение Самарской области «Школа-интернат № 2 для обучающихся с ограниченными возможностями здоровья городского округа Жигулевск»

1.1 Адрес объекта 445354 Самарская область г. Жигулевск, ул. Пролетарская д.27

1.2 Сведения о размещении объекта:

- 4 этажей, 5802,8 кв.м.,

- наличие прилегающего земельного участка (да, нет): да

1.4 Год постройки здания 1961, последнего капитального ремонта - г.

1.5 Дата предстоящих плановых ремонтных работ: текущего - , капитального -

Сведения об организации, расположенной на объекте

1.6 Название организации (учреждения), (полное юридическое наименование – согласно Уставу, краткое наименование) Государственное бюджетное общеобразовательное учреждение Самарской области «Школа-интернат № 2 для обучающихся с ограниченными возможностями здоровья городского округа Жигулевск», ГБОУ школа-интернат №2 г.о.Жигулевск

1.7 Юридический адрес организации (учреждения) 445354 Самарская область г. Жигулевск, ул. Пролетарская д.27

1.8 Основание для пользования объектом (оперативное управление, аренда, собственность)

1.9 Форма собственности (государственная, негосударственная)

1.10 Территориальная принадлежность (федеральная, региональная, муниципальная)

1.11 Вышестоящая организация (наименование) Министерство образования и науки Самарской области

1.12 Адрес вышестоящей организации, другие координаты 443099, город Самара, ул.Алексея Толстого, 38/16

2. Характеристика деятельности организации на объекте
(по обслуживанию населения)

2.1 Сфера деятельности (*здравоохранение, образование, социальная защита, физическая культура и спорт, культура, связь и информация, транспорт, жилой фонд, потребительский рынок и сфера услуг, другое*)

2.2 Виды оказываемых услуг получение начального общего, основного общего образования

2.3 Форма оказания услуг: (*на объекте, с длительным пребыванием, в т.ч. проживанием, на дому, дистанционно*)

2.4 Категории обслуживаемого населения по возрасту : (*дети, взрослые трудоспособного возраста, пожилые; все возрастные категории*)

2.5 Категории обслуживаемых инвалидов: инвалиды, передвигающиеся на коляске, инвалиды с нарушениями опорно-двигательного аппарата, нарушениями зрения, нарушениями слуха, нарушениями умственного развития.

2.6 Плановая мощность: посещаемость (количество обслуживаемых в день), вместимость, пропускная способность 399

2.7 Участие в исполнении ИПР инвалида, ребенка-инвалида (*да, нет*) да

3. Состояние доступности объекта

3.1 Путь следования к объекту пассажирским транспортом

(описать маршрут движения с использованием пассажирского транспорта)

Городской пассажирский транспорт, маршруты: остановка «Пролетарская», маршрутный автобус № 4,11

Наличие адаптированного городского пассажирского транспорта к объекту- да

3.2 Путь к объекту от ближайшей остановки пассажирского транспорта:

3.2.1 расстояние до объекта от остановки транспорта 900 м.

3.2.2 время движения (пешком) 10 мин.

3.2.3 наличие выделенного от проезжей части пешеходного пути (*да, нет*).

3.2.4 Перекрестки: *нерегулируемые; регулируемые, со звуковой сигнализацией, таймером: нет*

3.2.5 Информация на пути следования к объекту: *акустическая, тактильная, визуальная; нет*

3.2.6 Перепады высоты на пути: *есть, нет* (на пути следования установлены ненормативные бордюры)

Их обустройство для инвалидов на коляске: *да, нет*

3.3 Организация доступности объекта для инвалидов – форма обслуживания*

№ п/п	Категория инвалидов (вид нарушения)	Вариант организации доступности объекта (формы обслуживания)*
1.	Все категории инвалидов и МГН <i>в том числе инвалиды:</i>	ДУ
2.	передвигающиеся на креслах-колясках	ДУ
3.	с нарушениями опорно-двигательного аппарата	ДУ
4.	с нарушениями зрения	ДУ
5.	с нарушениями слуха	ДУ
6.	С нарушениями умственного развития	ДУ

* - указывается один из вариантов: «А», «Б», «ДУ», «ВНД»

3.4 Организация доступности основных структурно-функциональных зон

№ п/п	Основные структурно-функциональные зоны	Состояние доступности, в том числе для основных категорий инвалидов**
-------	---	---

1	Территория, прилегающая к зданию (участок)	ДЧ-И (О, У), ДУ (К,С,Г)
2	Вход (входы) в здание	ДЧ-И (О, У), ДУ (К,С,Г)
3	Путь (пути) движения внутри здания (в т.ч. пути эвакуации)	ДЧ-И (О,У,Г), ДУ (К,С)
4	Зона целевого назначения здания (целевого посещения объекта)	ДП-В
5	Санитарно-гигиенические помещения	
6	Система информации и связи (на всех зонах)	ДЧ-И (О,К,У) ДУ (С,Г)
7	Пути движения к объекту (от остановки транспорта)	ДУ

** Указывается: ДП-В – доступно полностью всем; ДП-И (К, О, С, Г, У) – доступно полностью избирательно (указать категории инвалидов); ДЧ-В – доступно частично всем; ДЧ-И (К, О, С, Г, У) – доступно частично избирательно (указать категории инвалидов); ДУ- доступно условно. ВНД – временно недоступно.

3.5 ИТОГОВОЕ ЗАКЛЮЧЕНИЕ о состоянии доступности ОСИ:

Объект Частично доступен для инвалидов, передвигающихся на кресло-колясках, инвалидов с нарушениями опорно-двигательного аппарата, с нарушением зрения, частично доступен для инвалидов с нарушением слуха, доступен с нарушением умственного развития. Для адаптации объекта для всех групп маломобильных граждан требуется:

создание тактильных средств при входе на территорию, указателей направления движения при входе на территорию и на объекте, мест отдыха, создание автостоянки для инвалидов, тактильных схем на территории объекта, установка рельефной (тактильной) полосы перед маршем.

4. Управленческое решение

4.1 Рекомендации по адаптации основных структурных элементов объекта

№ п/п	Основные структурно-функциональные зоны объекта	Рекомендации по адаптации объекта (вид работы)*
1	Территория, прилегающая к зданию (участок)	Текущий
2	Вход (входы) в здание	индивидуальное решение с ТСП
3	Путь (пути) движения внутри здания (в т.ч. пути эвакуации)	Текущий
4	Зона целевого назначения здания (целевого посещения объекта)	индивидуальное решение с ТСП
5	Санитарно-гигиенические помещения	индивидуальное решение с ТСП
6	Система информации на объекте (на всех зонах)	индивидуальное решение с ТСП
7	Пути движения к объекту (от остановки транспорта)	Текущий
8	Все зоны и участки	Текущий

* - указывается один из вариантов (видов работ): не нуждается, ремонт (текущий, капитальный); индивидуальное решение с ТСП; технические решения невозможны – организация альтернативной формы обслуживания

4.2 Период проведения работ _____ в рамках исполнения
(указывается наименование документа: программы, плана)

4.3 Ожидаемый результат (по состоянию доступности) после выполнения работ по адаптации

Оценка результата исполнения программы, плана (по состоянию доступности)

4.4 Для принятия решения требуется, не требуется (*нужное подчеркнуть*):
Согласование

Имеется заключение уполномоченной организации о состоянии доступности объекта
(*наименование документа и выдавшей его организации, дата*), прилагается

4.5 Информация размещена (обновлена) на Карте доступности субъекта РФ дата



УТВЕРЖДАЮ:
Директор ГБОУ школа-интернат №2 г.о.Жигулевск

_____ / Будинец А.Р. /
подпись Ф. И. О.
« 18 » декабря 20__ г.

**АНКЕТА ОБСЛЕДОВАНИЯ № _____ от « _____ » _____ 20__ г.
ПРИОРИТЕТНОГО СОЦИАЛЬНО-ЗНАЧИМОГО ОБЪЕКТА О ЕГО ДОСТУПНОСТИ
ДЛЯ ИНВАЛИДОВ И ДРУГИХ МАЛОМОБИЛЬНЫХ ГРУПП НАСЕЛЕНИЯ**

445354 Самарская область г. Жигулевск, ул. Пролетарская д.27 т. Телефон: +7(84862) 44197, факс +7 (8482)25562, эл. Адрес: gscou_internat2@mail.ru ; директор Будинец Андрей Романович.

(почтовый адрес, телефон, факс, E-mail, Ф.И.О. и должность руководителя)

1. **Наименование населенного пункта:** 445354, Российская Федерация, Самарская область, городской округ Жигулевск, город Жигулевск
2. **Ведомственная принадлежность:** Министерство образование и науки Самарской области
3. **Вид деятельности:** образовательная
4. **Форма собственности объекта:** областная
(федеральная, областная, муниципальная, частная)
5. **Объем предоставляемых услуг:** 399 человек/день.
(количество человек обслуживаемых посетителей/день, вместимость)
6. **Размещение объекта :** отдельно стоящее 4-х этажное здание, несущие конструкции – бетон, кирпич; лестницы – железобетон
7. **Количество и назначение входов:** 1 основной, 5 запасных
8. **Год постройки:** 1961
9. **Год последней реконструкции** _____

Описание маршрута следования к объекту:

Расстояние до объекта от остановки транспорта, м	900
Вид транспорта, номер маршрута,	Остановка «Транспортная»,

название остановки		маршрутный автобус № 4,11	
Наличие переходов на пути следования от остановки		Есть	
Регулируемые переходы	нет	со звуковой сигнализацией	нет
Нерегулируемые переходы	есть		нет
Внеуличные переходы	есть	с пандусом	нет
		с подъемником	нет
Тактильные указатели	нет		нет
Перепады высоты на пути движения	0,01-0,05	Съезды с уклоном более 10%	есть
Открытые лестницы	нет	Пандусы с уклоном более 8%	нет
Поручни на лестницах	нет	Поручни на пандусах	нет

1. ТЕРРИТОРИЯ, ПРИЛЕГАЮЩАЯ К ОБЪЕКТУ (при наличии)

№ помеще- ний по плану БТИ	Наименование элементов объекта	Норматив доступности, установленный для инвалидов	Фактическая величина, наличие	Категории инвалидов	Рекомендуемые мероприятия по адаптации при несоответствии нормативу: установка, создание, ремонт, замена или реконструкция	Условия при условной доступности
1	2	3	4	5	6	7
	Вход на территорию (при наличии ограждения):		есть			
	Ширина прохода, калитки	≥ 1,2 м	1,3м	К, О		≥0,9
	*Информация об объекте	наличие	нет	К, О, С, Г	создание	
	Путь к главному (специализированному)					

входу в здание (для доступа в зону оказания услуг):					
*Указатели направления движения	наличие	нет	К, Г	создание	
Ширина пешеходного пути с учетом встречного движения	$\geq 2,0$ м	3м	К		
Ширина пешеходного пути с учетом встречного движения в условиях сложившейся застройки в пределах прямой видимости; Для обеспечения возможности разезда через каждые 25 м горизонтальные площадки (карманы)	$\geq 1,2$ м не менее 2,0 x 1,8 м	3м есть	К		
Тактильная полоса перед съездом	$> 0,8$ м	нет	С	создание	
Тактильная полоса перед лестницей	$> 0,8$ м	нет	С	создание	
Тактильная полоса перед препятствием на тротуаре	$> 0,8$ м	нет	С	создание	
Ширина тактильной полосы	0,5-0,6 м	нет	С	создание	
*Перепад высот бордюров, ботоновых камней вдоль эксплуатируемых газонов и озелененных площадок, примыкающих к путям пешеходного движения	$< 0,025$ м	нет	К, С, О		
*Высота бордюров по краям пешеходных путей	$> 0,05$ м	нет	К, С, О		
*Места отдыха	наличие	нет	К, О		
Автостоянка и парковка для посетителей (при наличии)		нет		создание	
Расстояние до входа в здание	≤ 50 м	нет	К, О		
Количество машино-мест для инвалидов, обозначенных специальными знаками на поверхности покрытия стоянки и знаком на вертикальной поверхности (стене, столбе).	$> 5\%$ (не менее 1 места)	нет	К	создание	

стойке и т.п.) на высоте не менее 1,5 м					
Размер парковочного места со специальным знаком для автомобиля инвалида	6 x 3,6 м	нет	К	создание	
Открытая лестница		нет			
Ширина лестничных маршей	$\geq 1,35$ м	нет	О, С		
Марш лестницы между площадками	3-12 ступеней		О, С		
Единообразная геометрия ступеней	наличие		О, С		
Высота подступенка	0,12 - 0,15 м		О, С		
Ширина проступей	0,35 - 0,4 м		О, С		
Контрастная маркировка крайних ступеней	наличие		С		
Расстояние до кромки ступени тактильной полосы перед маршем вверху и внизу шириной 0,3-0,5 м	$\geq 0,8 - 0,9$ м		С	-	
Бортики по боковым краям ступеней, не примыкающие к стенам, высотой не менее 0,02 м	наличие		О, С	-	
Расстояние между поручнями	$\geq 1,0$ м		О, С	-	
*горизонтальные завершения поручня	$\geq 0,3$ м		О, С	-	
не травмирующие окончания	наличие		О	-	
- высота поручней	0,9 м		О		
Пандус на рельефе		нет			
*Высота подъема одного марша	$\leq 0,8$ м		К		
Угол уклона	$\leq 5^\circ$		К		
Поручни с двух сторон:	наличие		К, О		
- на высоте (нижний поручень)	0,7 м		К		

- *на высоте (верхний поручень)	0,9 м		О		
- расстояние между поручнями	0,9 - 1,0 м		К, О		
-* горизонтальные завершения поручня	≥ 0,3 м		К, О		
- не травмирующие окончания	наличие		К, О		
Длина горизонтальной площадки прямого пандуса	> 1,5 м		К, О		
Разворотные площадки:					
- при въезде на пандус наверху	> 1,5 x 1,5 м		К		
- промежуточная (при высоте пандуса более 0,8 м)	> 1,5 x 1,5 м		К		
- при въезде на пандус внизу	> 1,5 x 1,5 м		К		
Колесоотбойники высотой не менее 0,1 м по продольным открытым краям маршей и на горизонтальных площадках	наличие		К, О	создание	

2.ВХОДНАЯ ГРУППА (для доступа в зону оказания услуги)

№ помеще ний по плану БТИ	Наименование элементов объекта	Норматив доступности, установленный для инвалидов	Фактическая величина, наличие	Категория для которых установлен норматив		
1	2	3	4	5	6	7
	Крыльцо или входная площадка					
	Высота площадки	справочно	0,9м			
	Габариты площадки без пандуса: ширина X глубина	≥1,4 x 2 м или 1,5 x 1,85 м	4x12м	О, С		
	Габариты площадки с пандусом: ширина X	≥2,2 x 2,2 м	4x12м	К		

глубина					
Поручни (ограждение) при высоте площадки более 45 см (за исключением площадок с трехсторонними лестницами)	наличие	есть	К, О, С		
*Навес	наличие	есть	К, О		
Водоотвод (решетка или уклон к открытой стороне площадки, навес)	наличие	есть	К, О, С		
Информация об объекте	наличие	есть	Г		
Лестница наружная	наличие	есть	-		
Нескользкое покрытие	наличие	есть	О, С		
Расстояние до кромки ступени перед маршем вверху и внизу тактильной полосы	0,6 м	нет	С	создание	
Ширина тактильной полосы перед лестничным маршем	0,3-0,5 м	нет	С	создание	
*Контрастная маркировка крайних ступеней	наличие	нет	С	создание	
*Бортики по боковым краям ступеней, не примыкающие к стенам, высотой не менее 0,02 м	наличие	нет	О, С	создание	
Поручни с двух сторон	наличие	нет	О, С	создание	
- на высоте	0,9 м	нет	О, С	создание	
- *горизонтальные завершения поручня	≥ 0,3 м	нет	О, С	создание	
- не травмирующие окончания поручней	наличие	нет	О, С	создание	
*Разделительные поручни при ширине марша ≥ 4 м	наличие	нет	О, С	создание	
Пандус наружный	наличие	есть	-	-	
Ширина марша	≥ 1,0 м	1,6 м	К		

Угол уклона	$\leq 5^\circ$	$\leq 13^\circ$	К		
Высота подъема одного марша (максимальная)	$\leq 0,8$ м	0,9 м	К		
*Колесоотбойники по продольным краям маршей высотой не менее 0,05 м	наличие	нет	К, О	создание	
Разворотные площадки:					
- при въезде на пандус	$\geq 1,5 \times 1,5$ м	нет	К		
-промежуточная прямая (при высоте пандуса более 0,8 м)	$\geq 1,5$	1,2x1,5м	К		
-промежуточная с поворотом направления движения	$\geq 1,5 \times 1,5$ м	нет	К		
Поручни с двух сторон:	наличие	есть	К, О		
- расстояние между поручнями	0,9-1,0 м	1,6 м	К, О		
- на высоте (нижний поручень)	0,7 м	0,6 м	К		
- *на высоте (верхний поручень)	0,9 м	0,8 м	О		
- *горизонтальные завершения поручней	$\geq 0,3$ м	0,3 м	К, О		
- не травмирующие окончания	наличие	нет	К, О	создание	
Нескользящее покрытие	наличие	нет	К, О	создание	
Наружный подъемник (при отсутствии пандуса) вертикальный (В), наклонный (Н)	наличие	нет	К	-	
*Звуковой маяк у входа	наличие	нет	С	создание	
Тамбур					
Габариты: глубина X ширина	$\geq 2,3 \times 1,5$ м При реконструкции	2,1x3м	К		

		(1,5 -1, 8) x 2 м				
	Двери распашные (Р). автоматические раздвижные (А)	наличие	Р	К. О	-	
	- ширина дверного проема в свету	≥ 1,2 м, при реконструкции ≥0,9 м	1.8 м	К. О	-	
	- высота порога наружного, внутреннего	<u>Каждого</u> <u>элемента</u> < 0,014 м, общая высота ≤ 0,028 м	0,03 м	К	-	

3. ПУТИ ДВИЖЕНИЯ НА ОБЪЕКТЕ (для доступа в зону оказания услуги)

№ помеще ний по плану БТИ	Наименование элементов объекта	Норматив доступности, установленный для инвалидов	Фактическая величина, наличие	Категория для которых установлен норматив	Рекомендуемые мероприятия по адаптации: установка, создание, ремонт, замена, реконструкция	Примечание
1	2	3	4	5	6	7
	Лестница на уровень 1-го этажа		есть			
	*Контрастная маркировка крайних ступеней	наличие	нет	С	создание	
	Бортики по боковым краям ступеней, не примыкающие к стенам, высотой не менее 0,02 м	наличие	нет	О, С	создание	
	Поручни с двух сторон	наличие	нет	О, С	создание	
	- на высоте	0,9 м	-	О, С		
	- *горизонтальные завершения поручня	≥ 0,3 м	-	О, С		

- не травмирующее окончание	наличие	-	О, С		
Пандус внутренний к лестнице на уровень I-го этажа		есть			
Ширина марша	$\geq 1,0$ м	1,8м	К		
Угол уклона	$\leq 5^\circ$	$\leq 20^\circ$	К		
*Колесоотбойники по продольным краям маршей высотой не менее 0,05 м	наличие	нет	К	создание	
Разворотные площадки внизу,верху	$\geq 1,5 \times 1,5$ м	-	К		
Поручни с двух сторон:	наличие	нет	К, О	создание	
- на высоте (нижний поручень)	0,7 м	-	К		
- *на высоте (верхний поручень)	0,9 м	-	О		
- *горизонтальные завершения поручня	$\geq 0,3$ м	-	К		
- не травмирующие окончания	наличие	-	К, О		
Пандус переносной (при отсутствии стационарного)	наличие	есть	К		
Подъемник для инвалидов (при отсутствии пандуса):		нет			
- стационарный	наличие	-	К		
- мобильный	наличие	-	К		
Коридоры/холлы					
Ширина полосы движения	$\geq 1,2$ м	2,3	К		
Разворотные площадки	$\geq 1,5 \times 1,5$ м	1,5x1,5	К		
Контрольно-пропускные устройства и турникеты шириной в свету	$\geq 1,0$ м	нет	нет		
Указатели направления движения, входа.	наличие	нет	К, Г	установка	

выхода					
*Пиктограммы (доступность, вход, выход)	наличие	нет	К, Г	установка	
*Речевые информаторы и маяки	наличие	есть	С		
*Экраны, текстовые табло для дублирования звуковой информации	наличие	нет	Г	установка	
*Аудиовизуальные информационно-справочные системы	наличие	нет	Г	установка	
*Тактильная схема	наличие	нет	С	установка	
*Место отдыха и ожидания (не реже, чем через 25 м):	наличие	есть	К, О, С, Г		
- для лиц с нарушениями ОДА (О): глубина зоны сидения не менее 1,2 м	≥ 1 на этаж	есть	О		
- для колясочников: глубина 1,5 м, ширина 0,9 м	≥ 1 на этаж	есть	К		
Навесное оборудование, выступ в зону движения	$\leq 0,1$ м	нет	С		
*Рифленая и/ или контрастно окрашенная полоса на участках пола перед поворотом и дверями, ширина	0,6 м	нет	С	установка	
Лестница, перепады высот на этажах (в коридорах)		нет			
*Бортики по боковым краям ступеней, не примыкающие к стенам, высотой не менее 0,02 м	наличие	-	О, С		
Контрастная маркировка	наличие	-	С		
Поручни с двух сторон на лестнице	наличие	-	О		
- на высоте	0,9 м	-	О		
- *горизонтальные завершения поручней	наличие	-	О		

Пандус внутренний на этаже		есть			
Ширина марша	$\geq 1,0$ м	2,3	К		
Угол уклона	$\leq 5^\circ$	$>20^\circ$	К		
*Колесоотбойники по продольным краям маршей высотой не менее 0.05 м	наличие	нет	К	установка	
Разворотные площадки внизу,верху	$\geq 1,5 \times 1,5$ м	-	К		
Поручни с двух сторон:	наличие	-	К, О	установка	
- на высоте (нижний поручень)	0,7 м	-	К		
- *на высоте (верхний поручень)	0,9 м	-	О		
Лестница межэтажная (в зону оказания услуги)					
*Рельефная (тактильная) полоса перед маршем вверху и внизу (ширина 0,3 м)	0,6 м	нет	С	создание	
Ширина тактильной полосы перед лестничным маршем	0,3-0,5 м	нет	С	создание	
Контрастная маркировка крайних ступеней	наличие	нет	С	создание	
*Бортики по боковым краям ступеней, не примыкающие к стенам, высотой не менее 0.02 м	наличие	нет	О, С	создание	
Поручни непрерывные с двух сторон:	наличие	нет	О, С	создание	
- на высоте	0,9 м	нет	О, С	создание	
- *горизонтальные завершения поручня вверху, внизу	$\geq 0,3$ м	нет	О, С	создание	
- не травмирующие окончания	наличие	нет	О, С	создание	
- *указатели номера этажа на поручне тактильные	наличие	нет	С	создание	
Лестница межэтажная (в зону оказания		нет			

услуги) № 2					
*Рельефная (тактильная) полоса перед маршем вверх и внизу (ширина 0,3 м)	0,6 м	нет	С	создание	
Ширина тактильной полосы перед лестничным маршем	0,3-0,5 м	нет	С	создание	
Контрастная маркировка крайних ступеней	наличие	нет	С	создание	
*Бортики по боковым краям ступеней, не примыкающие к стенам, высотой не менее 0,02 м	наличие	нет	О, С	создание	
Поручни непрерывные с двух сторон:	наличие	нет	О, С	создание	
- на высоте	0,9 м	нет	О, С	создание	
- *горизонтальные завершения поручня вверх, внизу	> 0,3 м	нет	О, С	создание	
Лифт пассажирский	наличие	нет			
Кабина:					
- габариты (глубина x ширина)	При новом строительстве $\geq 1,5 \times 1,7$ м для действующих объектов $\geq 1,1 \times 1,4$		К		
- ширина дверного проема	при новом строительстве $\geq 0,95$ м для действующих объектов $\geq 0,8$ м-		К		
-* Поручни	наличие	нет	О		

	*Световая и звуковая информация в кабине о движении лифта	наличие	нет	Г.С		
	*Знак доступности	наличие	нет	К		
	*Указатели номера этажа напротив лифта	наличие	нет	К.Г		

4. ЗОНА ОКАЗАНИЯ УСЛУГИ (в зависимости от сферы деятельности)

№ помеще-ний по плану БТИ	Наименование элементов объекта	Норматив доступности, установленный для инвалидов	Фактическ-ая величина, наличие	Категория для которых установлен норматив	Рекомендуемые мероприятия по адаптации: установка, создание, ремонт, замена, реконструкция	Примечание
1	2	3	4	5	6	7
	Обслуживание через окно/прилавок		-			
	*Высота рабочей поверхности	0,8 – 1,1 м	0,76 м	К		
	Габариты зоны обслуживания (глубина)	≥ 1,2 м	≥ 1,2 м	К		
Вкладка при необходимости описания нескольких окон/прилавков						
	Обслуживание в кабинете №1					
	Ширина проема двери в свету:	≥ 0,9 м	0,9 м	К		
	*Высота порога	отсутствует	нет	К.О		
	*Информация тактильная	наличие	нет	С	установка	
	Информация визуальная контрастная:	наличие	есть	К, О, У.Г		
	-* размещение на высоте	≤ 1,8 м	1,8 м	О, К.У.Г.		
	-* высота прописных букв	≥ 0,025 м	0.03 м	О, К.У. Г.		
	Габариты зоны сидения-глубина	≥ 1,2 м	1,2 м	К.У.Г.С		
	Зона для кресла-коляски	≥ 1,5 x 1,5 м	1,5x1,5	К		

	Стол с высотой рабочей поверхности	0,7 - 0,8 м	0,76 м	К, О		
Вкладка при необходимости описания нескольких кабинетов						
Обслуживание с перемещением №2						
	Ширина полосы движения по зоне обслуживания	≥ 1,2 м	1,2	К		
	*Высота оборудования для посетителей (стеллаж, прилавок, витрина, художественный объект и т.п.)	0,8 - 1,1 м	0,76	К		
Вкладка при необходимости описания нескольких маршрутов						
	Кабина индивидуального обслуживания № (примерочная, переговорная, кабина телефона и др.)		нет			
	Ширина x глубина	1,5x1,5 м		К		
	*Место для сидения	наличие	нет	О		
	*Крючки для костылей (на высоте 120 см с выступом 12 см)	наличие	нет	О	установка	
	Специализированная зона обслуживания инвалидов-колясочников	наличие	нет	К		

5. САНИТАРНО-БЫТОВЫЕ ПОМЕЩЕНИЯ

№ помещений по плану БТИ	Наименование элементов объекта	Норматив доступности, установленный для инвалидов	Фактическая величина, наличие	Категория для которых установлен норматив	Рекомендуемые мероприятия по адаптации: установка, создание, ремонт, замена, реконструкция	Примечание
1	2	3	4	5	6	7
	Санузел для посетителей	наличие	есть	Г		

Санузел для инвалидов		есть			
Знак доступности помещения	наличие	нет	К	установка	
Тактильная маркировка санузла	наличие	нет	С	установка	
Ширина дверного проема	$\geq 0,9$ м	0,9 м	К, О		
Направление открывания дверей	наружное	есть	К		
Кабины для инвалидов:					
- количество кабин	> 1 шт.	1	К, О		
- ширина дверного проема	$\geq 0,9$ м	0,9 м	К, О		
- габариты (минимальная глубина)	$\geq 1,8$ м	2,2 м	К, О, С		
- габариты (минимальная ширина)	$\geq 1,65$ м	2,3 м	К, О, С		
Опорные поручни	наличие	есть	К, О		
в т.ч. откидные	наличие	есть	К		
Зона для кресла-коляски рядом с унитазом (ширина x глубина)	$\geq 0,75 \times 1,2$ м	0,75x1,2 м	К		
• крючки для костылей (на высоте 120 см с выступом 12 см)	наличие	нет	О	установка	
Раковина:					
- зоны у раковины для кресла-коляски (глубина x ширина)	$\geq 1,30 \times 0,85$ м	1,30x0,85 м	К		
- *высота раковины	0,75 – 0,85 м	0,8 м	К, О		
- опорный поручень	наличие	нет	О	установка	
Писсуар на высоте от пола	$\leq 0,4$ м или вертикальной формы	нет	К	установка	
Душевые		нет			

Габариты поддона (поверхности с трапом) в душевой	$\geq 0,9 \times 1,5$ м	-	К, О		
*Размеры сиденья душевой кабины: глубина x длина	$\geq 0,48 \times 0,85$ м	-	К, О		
Система тревожной сигнализации	наличие	-	К, О, С		

6. СРЕДСТВА ИНФОРМАЦИИ И ТЕЛЕКОММУНИКАЦИИ НА ОБЪЕКТЕ

№ помеще- ний по плану БТИ	Наименование элементов объекта	Норматив доступности, установленный для инвалидов	Фактичес- кая величина , наличие	Категория для которых установлен норматив	Рекомендуемые мероприятия по адаптации: установка, создание, ремонт, замена, реконструкция	Примечание
1	2	3	4	5	6	7
	Визуальные средства информации о предоставлении услуги	наличие	есть	К, О, Г, У		
	Надписи:	наличие	есть	К, О, Г, С		
	размещение на высоте	$\geq 1,5$ м и $\leq 4,5$ м	1,8 м	К, О, Г, С		
	высота прописных букв	$\geq 0,075$ м	0,08 м	К, О, Г, С		
	освещенность	наличие	есть	К, О, Г, С		
	Указатели, пиктограммы	наличие	есть	К, О, Г, С		
	размещение на высоте	1,3 – 1,4 м	1,4 м	К, О, Г, С		
	высота прописных букв	$\geq 0,075$ м	0,08 м	К, О, Г, С		
	освещенность	наличие	есть	К, О, Г, С		
	Тактильные средства информации о предоставлении услуги с цифрами, буквами	наличие	нет	С	установка	

по Брайлю					
высота размещения	1,3 – 1,4 м	-	С		
маркировка кабинетов приема со стороны ручки	наличие	-	С		
на кнопках управления лифта	наличие	-	С		
на кабинках санитарно-бытовых помещений	наличие	-	С		
Текстофоны (текстовые телефоны) Текстовые средства связи, в т.ч. с бегущей строкой», факсимильные аппараты	Наличие (не менее 1 шт)	-	Г		
Телефоны с усилителем звука и увеличенными тактильными клавишами	Наличие (не менее 1 шт)	-	С, Г		
Таксофон: с автоматическим перемещением аппарата по высоте (АВ)	наличие	-	К		
Речевые информаторы и маяки	наличие	-	С		
Звуковой маяк у входа (динамик с радиотрансляцией) с зоной слышимости до 5м	наличие	-	С		
Световые текстовые табло для вывода оперативной операции	наличие	-	Г, С		
Малогабаритные аудиовизуальные информационно-справочные системы	наличие	-	К, С, О, Г		
*Индукционная система	наличие	-	Г		

Принятые сокращения категорий лиц с ограничениями жизнедеятельности (МГН): Г — люди, не имеющие ограничений по мобильности, в т.ч. с дефектами слуха; С — немощные люди, мобильность которых снижена из-за старения организма (инвалиды по старости); инвалиды на протезах; инвалиды с недостатками зрения, пользующиеся белой тростью; люди с психическими отклонениями; О — инвалиды, использующие при движении дополнительные опоры (костыли, палки); К- инвалиды, передвигающиеся на креслах-колясках, приводимых в движение вручную. («СП 59.13330.2012. Свод правил. Доступность зданий и сооружений для маломобильных групп населения. Актуализированная редакция СНиП 35-01-2001», утвержденный приказом Минрегиона России от 27.12.2011 № 605)

7. ВЫВОДЫ

Частично доступно для инвалидов, передвигающихся на кресло-колясках, инвалидов с нарушениями опорно-двигательного аппарата, с нарушенным зрением, частично доступен для инвалидов с нарушением слуха, доступен с нарушением умственного развития. Для адаптации объекта для всех групп

маломобильных граждан требуется: создание тактильных средств при входе на территорию, указателей направления движения при входе на территорию и на объекте, мест отдыха, создание автостоянки для инвалидов, тактильных схем на территории объекта, установка рельефной (тактильной) полосы перед маршем, установка пандусов и поручней при входе в здание и в самом помещении, а также подъездных путей к интернату.

I Результаты обследования:

1. Территории, прилегающей к зданию (участка)
ГБОУ школа-интернат №2 г.о. Жигулёвск, ул.Пролетарская, 27
(наименование объекта, адрес)

№ п/п	Наименование функционально-планировочного элемента	Наличие элемента			Выявленные нарушения и замечания		Работы по адаптации объектов	
		есть/ нет	№ на плане	№ фото	Содержание	Значимо для инвалида (категория)	Содержание	Виды работ
1.1	Вход (входы) на территорию	есть	1	1	нет			
1.2	Путь (пути) движения на территории	есть			Отсутствует визуальная информация, тактильные обозначения	К, С, Г	Установка визуальной информации, тактильных обозначений	Текущий ремонт
1.3	Лестница (наружная)	нет						
1.4	Пандус (наружный)	есть		2	нет			
1.5	Автостоянка и парковка	нет						
	ОБЩИЕ требования к зоне							

II Заключение по зоне:

Наименование структурно-функциональной зоны	Состояние доступности* (к пункту 3.4 Акта обследования ОСИ)	Приложение		Рекомендации по адаптации (вид работы)** к пункту 4.1 Акта обследования ОСИ
		№ на плане	№ фото	
Территория, прилегающая к зданию	ДЧ-И (О, Г, У)	1	1,2	Текущий ремонт

* - указывается: ДП-В - доступно полностью всем; ДП-И (К, О, С, Г, У) – доступно полностью избирательно (указать категории инвалидов); ДЧ-В - доступно частично всем; ДЧ-И (К, О, С, Г, У) – доступно частично избирательно (указать категории инвалидов); ДУ - доступно условно. ВИД - недоступно

** - указывается один из вариантов: не требуется; ремонт (текущий, капитальный); индивидуальное решение с ТСП; технические решения невозможны – организация альтернативной формы обслуживания

Комментарий к заключению: _____

Приложение 2
к Акту обследования ОСИ к паспорту
доступности ОСИ
№ _____
от «25» января 2021 г.

I Результаты обследования:

2. Входа (входов) в здание

ГБОУ школа-интернат №2 г.о. Жигулёвск, ул. Пролетарская, 27
(наименование объекта, адрес)

№ п/п	Наименование функционально-планировочного элемента	Наличие элемента			Выявленные нарушения и замечания		Работы по адаптации объектов	
		есть/нет	№ на плане	№ фото	Содержание	Значимо для инвалида (категория)	Содержание	Виды работ
2.1	Лестница (наружная)	есть	2	3,4	Отсутствуют тактильные обозначения	С	Установка тактильных плиток и меток	Текущий ремонт
2.2	Пандус (наружный)	есть		2	нет			
2.3	Входная площадка (перед дверью)	есть	3	5	Отсутствует тактильная информация об учреждении	С	Изготовление и установка табличек на языке Брайля и написанных выпуклым шрифтом	Текущий ремонт
2.4	Дверь (входная)	есть	4	6	Отсутствует световой и звуковой маяк	С, Г	Установка светового и звукового маяка	Текущий ремонт
2.5	Тамбур	есть	5	7	нет			
	ОБЩИЕ требования к зоне							

II Заключение по зоне:

Наименование структурно-функциональной зоны	Состояние доступности* (к пункту 3.4 Акта обследования ОСИ)	Приложение		Рекомендации по адаптации (вид работы)** к пункту 4.1 Акта обследования ОСИ
		№ на плане	№ фото	
Вход в здание	ДЧ-И (О, Г, У)	2-5	2,3,4,5, 6,7	Текущий ремонт

* - указывается: ДП-В - доступно полностью всем; ДП-И (К, О, С, Г, У) – доступно полностью избирательно (указать категории инвалидов); ДЧ-В - доступно частично всем; ДЧ-И (К, О, С, Г, У) – доступно частично избирательно (указать категории инвалидов); ДУ - доступно условно, ВНД - недоступно

** - указывается один из вариантов: не нуждается: ремонт (текущий, капитальный); индивидуальное решение с ТСР; технические решения невозможны – организация альтернативной формы обслуживания

Комментарий к заключению: _____

I Результаты обследования:

3. Пути (путей) движения внутри здания (в т.ч. путей эвакуации) ГБОУ школа-интернат №2 г.о. Жигулёвск, ул.Пролетарская, 27 (наименование объекта, адрес)

№ п/п	Наименование функционально-планировочного элемента	Наличие элемента			Выявленные нарушения и замечания		Работы по адаптации объектов	
		есть/нет	№ на плане	№ фото	Содержание	Значимо для инвалида (категория)	Содержание	Виды работ
3.1	Коридор (вестибюль, зона ожидания, галерея, балкон)	есть	6	8,9,10	Отсутствуют тактильные обозначения, экраны, текстовые табло для дублирования звуковой информации	С, Г	Установка тактильных табличек, направляющих поручней, текстовых табло для дублирования звуковой информации	Текущий ремонт
3.2	Лестница (внутри здания)	есть	7	11	Отсутствие поручней с двух сторон, бортиков по боковым краям ступеней	К,О, С	Создание поручней с двух сторон, бортиков по боковым краям ступеней.	Текущий ремонт
3.3	Пандус (внутри здания)	нет						
3.4	Лифт пассажирский (или подъемник)	нет						
3.5	Дверь	есть	8	12,13				
3.6	Пути эвакуации (в т.ч. зоны безопасности)	есть	9, 10,11	14,15, 16	нет			
	ОБЩИЕ требования к зоне							

II Заключение по зоне:

Наименование структурно-функциональной зоны	Состояние доступности* (к пункту 3.4 Акта обследования ОСИ)	Приложение		Рекомендации по адаптации (вид работы)** к пункту 4.1 Акта обследования ОСИ
		№ на плане	№ фото	
Путь движения внутри здания	ДЧ-И (О, Г, У)	6-11	8,9,10, 11,12,13, 14,15,16	Текущий ремонт

* - указывается: ДП-В - доступно полностью всем; ДП-И (К, О, С, Г, У) - доступно полностью избирательно (указать категории инвалидов); ДЧ-В - доступно частично всем; ДЧ-И (К, О, С, Г, У) - доступно частично избирательно (указать категории инвалидов); ДУ - доступно условно. ВНД - недоступно

** - указывается один из вариантов: не нуждается; ремонт (текущий, капитальный); индивидуальное решение с ТСР; технические решения невозможны - организация альтернативной формы обслуживания

Комментарий к заключению: _____

I Результаты обследования:

4. Зоны целевого назначения здания (целевого посещения объекта)

Вариант I – зона обслуживания инвалидов

ГБОУ школа-интернат №2 г.о. Жигулёвск, ул.Пролетарская, 27

(наименование объекта, адрес)

№ п/п	Наименование функционально-планировочного элемента	Наличие элемента			Выявленные нарушения и замечания		Работы по адаптации объектов	
		есть/ нет	№ на плане	№ фото	Содержание	Значимо для инвалида (категория)	Содержание	Виды работ
4.1	Кабинетная форма обслуживания	есть	12	17	Отсутствуют тактильные обозначения	С	Установка тактильных табличек и направляющих полос	Текущий ремонт
4.2	Зальная форма обслуживания	есть	13		Отсутствуют тактильные обозначения	С	Установка тактильных табличек и направляющих полос	Текущий ремонт
4.3	Прилавочная форма обслуживания	нет						
4.4	Форма обслуживания с перемещением по маршруту	нет						
4.5	Кабина индивидуального обслуживания	нет						
	ОБЩИЕ требования к зоне							

II Заключение по зоне:

Наименование структурно-функциональной зоны	Состояние доступности* (к пункту 3.4 Акта обследования ОСИ)	Приложение		Рекомендации по адаптации (вид работы)** к пункту 4.1 Акта обследования ОСИ
		№ на плане	№ фото	
Зоны целевого назначения здания	ДЧ-И (О, Г, У)	12,13	17	Текущий ремонт

* - указывается: ДП-В - доступно полностью всем; ДП-И (К, О, С, Г, У) – доступно полностью избирательно (указать категории инвалидов); ДЧ-В - доступно частично всем; ДЧ-И (К, О, С, Г, У) – доступно частично избирательно (указать категории инвалидов); ДУ - доступно условно, ВНД - недоступно

** - указывается один из вариантов: не нуждается; ремонт (текущий, капитальный); индивидуальное решение с ТСР; технические решения невозможны – организация альтернативной формы обслуживания

Комментарий к заключению: _____

I Результаты обследования:

5. Санитарно-гигиенических помещений

ГБОУ школа-интернат №2 г.о. Жигулёвск, ул.Пролетарская, 27
(наименование объекта, адрес)

№ п/п	Наименование функционально-планировочного элемента	Наличие элемента			Выявленные нарушения и замечания		Работы по адаптации объектов	
		есть/нет	№ на плане	№ фото	Содержание	Значимо для инвалида (категория)	Содержание	Виды работ
5.1	Туалетная комната	есть	14	18	Отсутствуют тактильные обозначения, направляющая полоса к унитазу, кнопка вызова помощи	К, С	Установка тактильной направляющей полосы к унитазу, тактильных обозначений, кнопки вызова	Текущий ремонт
5.2	Душевая/ ванная комната	нет						
5.3	Бытовая комната (гардеробная)	есть	15	19	нет			
	ОБЩИЕ требования к зоне							

II Заключение по зоне:

Наименование структурно-функциональной зоны	Состояние доступности* (к пункту 3.4 Акта обследования ОСИ)	Приложение		Рекомендации по адаптации (вид работы)** к пункту 4.1 Акта обследования ОСИ
		№ на плане	№ фото	
Санитарно-гигиеническое помещение (туалет)	ДЧ-И (О, Г, У)	14	18	Текущий ремонт

* - указывается: ДП-В - доступно полностью всем; ДП-И (К, О, С, Г, У) – доступно полностью избирательно (указать категории инвалидов); ДЧ-В - доступно частично всем; ДЧ-И (К, О, С, Г, У) – доступно частично избирательно (указать категории инвалидов); ДУ - доступно условно. ВНД - недоступно

** - указывается один из вариантов: не нуждается; ремонт (текущий, капитальный); индивидуальное решение с ТСП. Технические решения невозможны – организация альтернативной формы обслуживания

Комментарий к заключению: _____

I Результаты обследования:
6. Системы информации на объекте
ГБОУ школа-интернат №2 г.о. Жигулёвск, ул. Пролетарская, 27
(наименование объекта, адрес)

№ п/п	Наименование функционально-планировочного элемента	Наличие элемента			Выявленные нарушения и замечания		Работы по адаптации объектов	
		есть/ нет	№ на плане	№ фото	Содержание	Значимо для инвалида (категория)	Содержание	Виды работ
6.1	Визуальные средства	есть			Имеется не на всех зонах	С, Г	Изготовление и установка табличек	Текущий ремонт
6.2	Акустические средства	нет			Отсутствует звуковое оповещение о приеме, световое текстовое табло для вывода оперативной операции	С, Г	Необходимо внести изменения в программу	Индивидуальное техническое решение
6.3	Тактильные средства	нет			Отсутствует информация на языке Брайля и выпуклым шрифтом	С	Изготовление и установка табличек	Текущий ремонт
	ОБЩИЕ требования к зоне							

II Заключение по зоне:

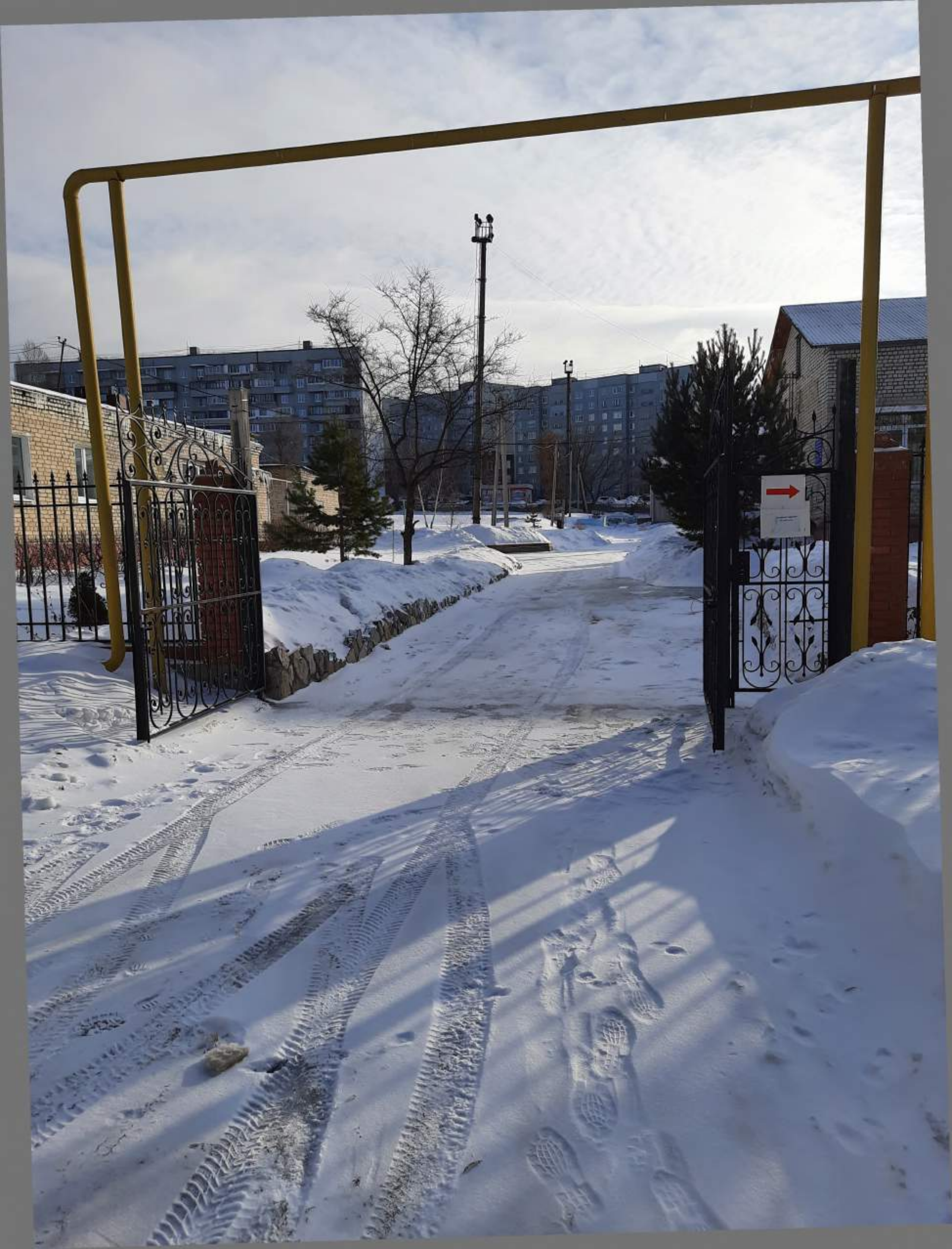
Наименование структурно-функциональной зоны	Состояние доступности* (к пункту 3.4 Акта обследования ОСИ)	Приложение		Рекомендации по адаптации (вид работы)** к пункту 4.1 Акта обследования ОСИ
		№ на плане	№ фото	
Системы информации на объекте	ДЧ-И (О, Г, У)	14,15,16	14,15,16,17	Текущий ремонт и индивидуальное техническое решение

* - указывается: ДП-В - доступно полностью всем; ДП-И (К, О, С, Г, У) - доступно полностью избирательно (указать категории инвалидов); ДЧ-В - доступно частично всем; ДЧ-И (К, О, С, Г, У) - доступно частично избирательно (указать категории инвалидов); ДУ - доступно условно; ВНД - недоступно

** - указывается один из вариантов: не нуждается; ремонт (текущий, капитальный); индивидуальное решение с ТСР; технические решения невозможны - организация альтернативной формы обслуживания

Комментарий к заключению: на объекте есть звуковая система оповещения о пожаре и др. чрезвычайных ситуациях









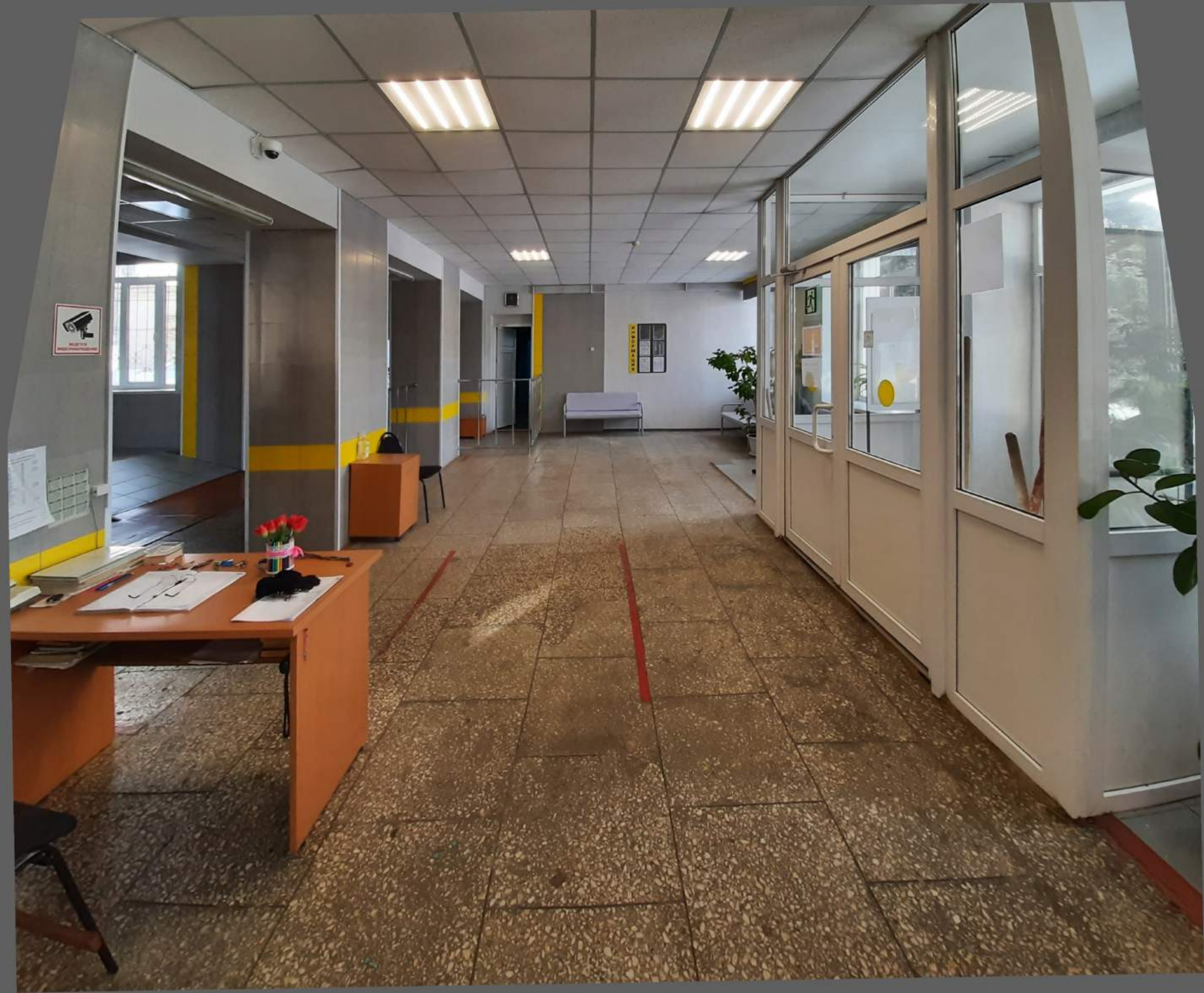
Меню-карта №1

NO 10128



ВЫХОД

СООБЩЕНИЕ
Т. 20. 16



INFORMAZIONI



ИНФОРМАЦИЯ





DK-3

BUKTI KEMERDEKAAN
KEMERDEKAAN



ВНИМАНИЕ!
ВЕДЕТСЯ ВИДЕО
И АУДИОЗАПИСЬ

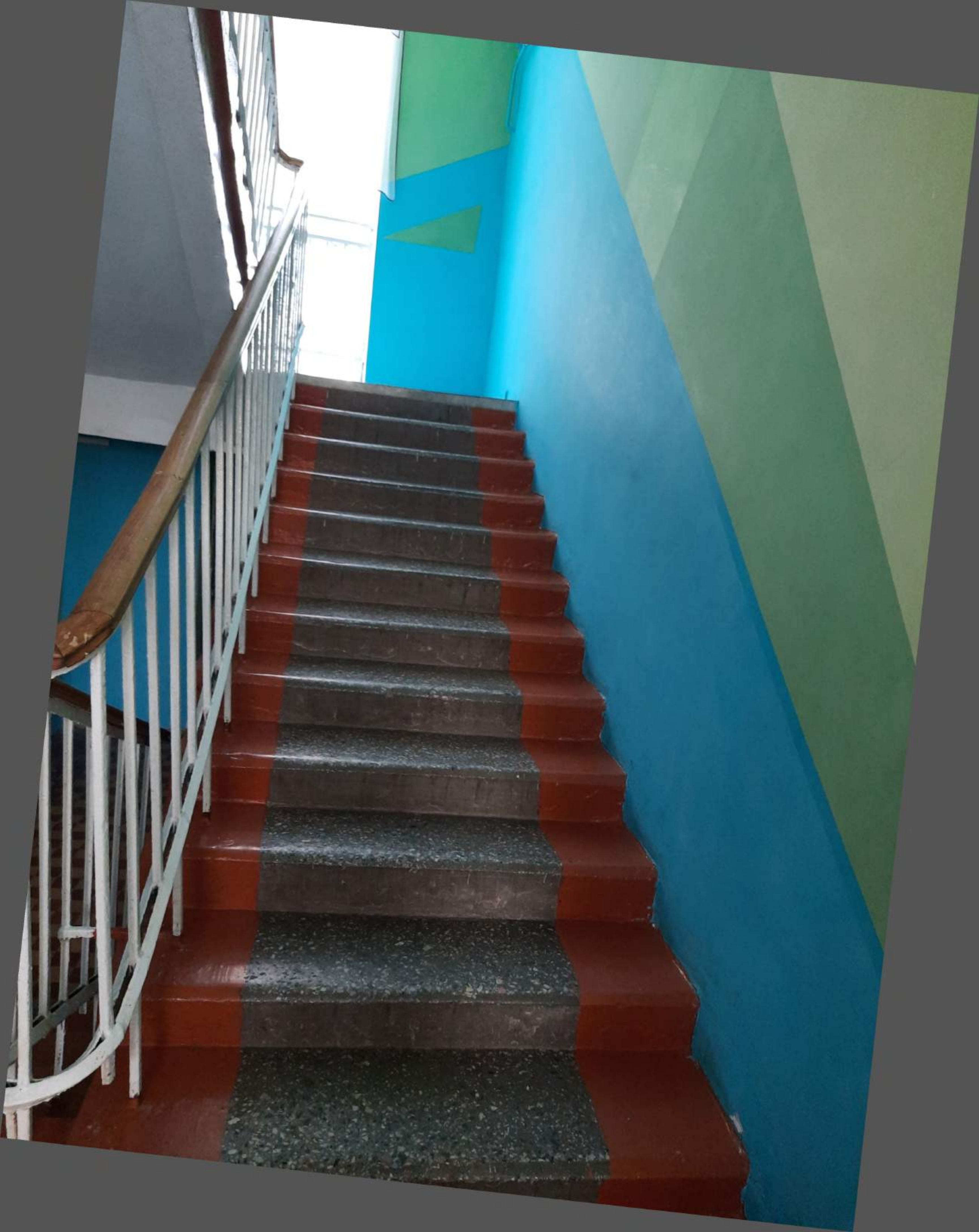
WC













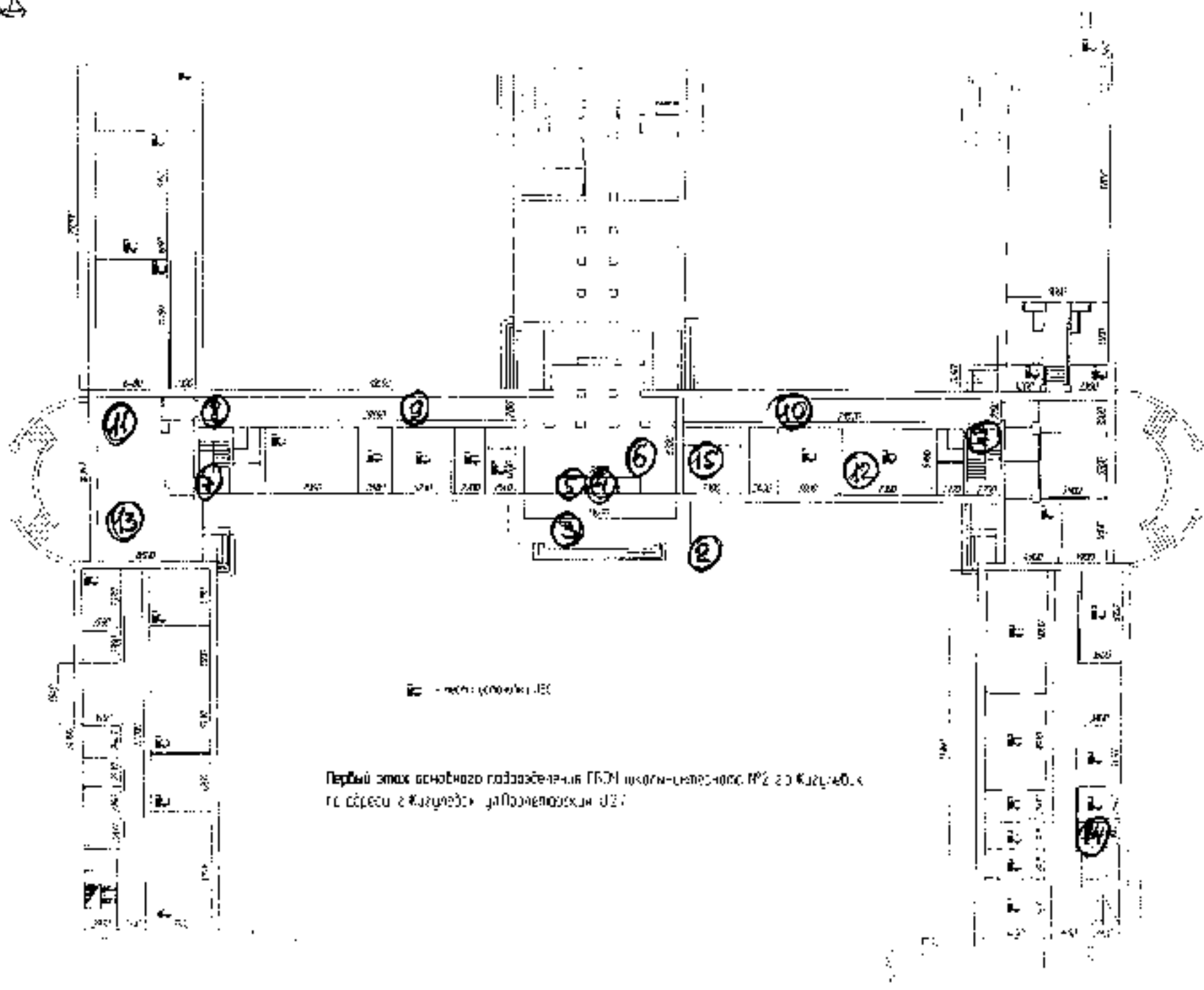
6a

6б

6B

до кона
до кона
до кона

1 ВВЕЗА



■ - место установки ДС

Первый этаж основного газоснабжения ПСОИ школы-детсадов №2 г.о. Казань, к
т.о. перес. с Казанской ул. Приблennykh ул. г.о. Казань