

СОГЛАСОВАНО:

Руководитель

общественной организации "Сила воли"

Р.И. Шифеев

(подпись)



УТВЕРЖДАЮ:

Директор

ГБОУ «Школа-интернат № 2» г.о. Жигулевск

Р. Булин

(подпись)



ПАСПОРТ ДОСТУПНОСТИ

приоритетного социально-значимого объекта

для маломобильных граждан

№ _____

1. Общие сведения об объекте

- 1.1 Наименование (вид) объекта Государственное образовательное учреждение Самарской области «Школа-интернат №2 для обучающихся с ограниченными возможностями здоровья городского округа Жигулевск» (Сызранский филиал)
- 1.2 Сведения о размещении объекта:
Адрес объекта 446029, Российская Федерация, Самарская область, г. Сызрань, ул. Астраханская, д.2а.
- отдельно стоящее здание 2 этажное, 1834,4 кв. м.
- наличие прилегающего земельного участка: да, 8000,0 кв. м.
- 1.4 Год постройки здания 1963, последнего капитального ремонта 2012 г.
- 1.5 Дата предоставления плановых ремонтных работ: текущего 2020 г., капитального _____ г.

Сведения об организации, расположенной на объекте

1.6 Название организации (учреждения), (полное юридическое наименование – согласно Уставу, кратко наименование) Государственное бюджетное образовательное учреждение Самарской области «Школа-интернат №2 для обучающихся с ограниченными возможностями здоровья

городского округа Жигулевско. ГБОУ школа-интернат №2 г.о. Жигулевск.

- 1.7 Юридический адрес организации (учреждения) 445354, Роснейская Федерация, Самарская область, г. Жигулевск, ул. Пролетарская, д.27.
- 1.8 Основание для пользования объектом (*оперативное управление, аренда, собственность*) оперативное управление
- 1.9 Форма собственности (государственная, негосударственная, областная, федеральная) государственная.
- 1.10 Территориальная принадлежность (*областная, региональная, муниципальная*) областная
- 1.11 Вышестоящая организация (*наименование*) Министерство образования и науки Самарской области.
- 1.12 Адрес вышестоящей организации, другие координаты 443068, г. Самара, ул. А.Толстого, д.38/1б.

2. Характеристика деятельности организации на объекте (по обслуживанию населения)

2.1 Сфера деятельности: (*здравоохранение, образование, социальная защита, физическая культура и спорт, культура, связь и информация, туризм/отдых, жилой фонд, потребительский рынок и сфера услуг, другое*)

Образование.

- 2.2 Виды оказываемых услуг: Образовательная деятельность.
- 2.3 Форма оказания услуг: (на объекте, с длительным пребыванием, в т.ч. проживанием, на дому, дистанционно) на объекте
- 2.4 Категории обслуживаемого населения по возрасту: (дети, взрослые трудоспособного возраста, пожилые; все возрастные категории) дети
- 2.5 Категории обслуживаемых инвалидов: инвалиды с нарушениями опорно-двигательного аппарата; нарушениями зрения, нарушениями слуха, нарушениями умственного развития.
- 2.6 Плановая мощность: посещаемость (количество обслуживаемых в день), вместимость, пропускная способность 238 человек/день.
- 2.7 Вместимость 246 человек.
- 2.7 Участие в исполнении ИПР инвалида, ребенка-инвалида (да, нет),нет

3. Состояние доступности объекта

3.1 Путь следования к объекту пассажирским транспортом

(описать маршрут движения с использованием пассажирского транспорта)

Остановка «Астраханская 2а», маршрутный автобус № 4,13, 24, 127.

Наличие адаптированного пассажирского транспорта к объекту нет.

3.2 Путь к объекту от ближайшей остановки пассажирского транспорта:

3.2.1 расстояние до объекта от остановки транспорта 200 м.

3.2.2 время движения (пешком) 3 мин.

3.2.3 наличие выделенного от проезжей части пешеходного пути (Да, нет), да.

3.2.4 Перехресток: перекресток, регулируемый, со звуковой сигнализацией, таймером, нет регулируемые таймером.

3.2.5 Информация на пути следования к объекту: акустическая, тактильная, звуковая; нет

3.2.6 Перепад высоты на пути: есть, нет
(0,01-0,05 м)

Их обустройство для инвалидов на коляске: да, нет, нет.

3.3 Организация доступности объекта для инвалидов – форма обслуживания *

№ п/п	Категория инвалидов (вид нарушения)	Вариант организации доступности объекта (формы обслуживания) *
1.	Все категории инвалидов и МПН <i>в том числе инвалиды:</i>	
2.	с нарушениями опорно-двигательного аппарата	ДУ
3.	с нарушениями слуха	Б
4.	с нарушениями умственного развития	А

* - указывается один из вариантов: «А», «Б», «ДУ», «ВНД»

3.4 Организация доступности основных структурно-функциональных зон

№ п/п	Основные структурно-функциональные зоны	Состояние доступности, в том числе для основных категорий инвалидов **
1	Территория, прилегающая к зданию (участок)	ДЧ-И (Г, У)
2	Вход (входы) в здание	ДЧ-И (К, О, Г, У)
3	Путь (пути) движения внутри здания (в т.ч. пути эвакуации)	ДЧ-И (Г, У)
4	Зона целевого назначения здания (целевого посещения объекта)	ДЧ-И (Г, У)
5	Санитарно-гигиенические помещения	ДЧ-И (К, О, У)
6	Система информации и связи (на всех зонах)	ДЧ-И (У)
7	Путь движения к объекту (от остановки транспорта)	ДЧ-И (Г, У)

** Указывается: ДП-В – доступно полностью всем; ДП-И (К, О, С, Г, У) – доступно полностью избирательно (указать категории инвалидов); ДЧ-В – доступно частично всем; ДЧ-И (К, О, С, Г, У) – доступно частично избирательно (указать категории инвалидов); ДУ – доступно условно, ВНД – временно недоступно.

3.5 ИТОГОВОЕ ЗАКЛЮЧЕНИЕ о состоянии доступности ОСИ:

Объект является доступным частично избирательно (О, Г, У), нуждается в адаптации мобильных категорий граждан.

4. Управленческое решение

4.1 Рекомендации по адаптации основных структурных элементов объекта

№ п/п	Основные структурно-функциональные зоны объекта	Рекомендации по адаптации объекта (вид работы)*
1	Территория, прилегающая к зданию (участок)	Установка визуальной информации, тактильных обозначений. Установка ограждений, бордюров с направляющей функцией вдоль тротуара.
2	Вход (входы) в здание	Установка навесов над запасными выходами. поручней с двух сторон и по центру в центральной входной группе нескольких покрытия при намокании, светового и звукового маяка во входной группе, (основной вход). Изготовление и установка табличек на языке Брайля и написанных выпуклым шрифтом.
3	Путь (пути) движения внутри здания (в т.ч. пути эвакуации)	Установка поручней с двух сторон лестниц на уровень 1

		этажа со стороны основного входа. Ремонт имеющихся поручней, с установкой тактильного номера этажа на поручне. Установка экранов, текстовых табло для дублирования звуковой информации.
4	Зона пешеходного назначения здания (пешеходного посещения объекта)	Установка пандуса с нескользящей поверхностью на I этаже холла при движении в актовый зал и межд. кабинет.
5	Санитарно-гигиенические помещения	Установка тактильной направляющей полосы к умывальну, опорных поручней раковины, крючков для кофилей.
6	Система информации на объекте (на всех зонах)	Установка световых текстовых табло для вывода оперативной информации.
7	Пути движения к объекту (от остановки транспорта)	индивидуальное решение с ТСР. Ремонт асфальтового покрытия.
8	Все зоны и участки	Текущий ремонт

* - указывается один из вариантов (видов работ): не нуждается, ремонт (текущий, капитальный); индивидуальное решение с ТСР; технические решения невозможны – организация альтернативной формы обслуживания

4.2 Период проведения работ 2014-2020
в рамках исполнения Региональной программы «Доступная среда в Самарской области».

Оказываться наименование документа: программа, план

4.3. Ожидаемый результат (по состоянию доступности) после выполнения работ по адаптации
Вход (входы) в здание ДЧ-И (О. Г. У. К).

Оценка результата исполнения программы, плана (по состоянию доступности)

Вход (входы) в здание ДЧ-И (О. Г. У. К).

4.4 Для принятия решения требуется, не требуется *(необязательно)*:
Согласование _____

Имеется заключение уполномоченной организации о состоянии доступности объекта
(наименование документа и выдавшей его организации, дата), прилагаются _____

4.5 Информации размещена (обновлена) на Карте доступности субъекта РФ дата _____

(наименование сайта, норматив)

5. Особые отметки

Паспорт сформирован на основании:

1. Акта обследования объекта: № акта _____ от 28 ноября 2020 г.

Руководитель Самарского филиала
ГБОУ школа-интерната №2
(должность)


Иванова Ольга Васильевна
(подпись) М.П. (фамилия, и.о.)



Дата заполнения

«28» ноября 2020г.

Директор ГБОУ «Никольский интернат №2»
г.о. Жигулевск

(должность)

(Будинцев А.Р.)

(фамилия, и.о.)



АНКЕТА ОБСЛЕДОВАНИЯ № _____ от « _____ » _____ 20__ г.

**ПРИОРИТЕТНОГО СОЦИАЛЬНО-ЗНАЧИМОГО ОБЪЕКТА О ЕГО ДОСТУПНОСТИ
ДЛЯ ИНВАЛИДОВ И ДРУГИХ МАЛОМОБИЛЬНЫХ ГРУПП НАСЕЛЕНИЯ**

Государственное бюджетное образовательное учреждение Самарской области «Школа-интернат №2 для обучающихся с ограниченными возможностями здоровья городского округа Жигулевск» (Сызранский филиал)

(полное юридическое наименование объекта)

446029, Российская Федерация, Самарская область, г. Сызрань, ул. Астраханская, д. 2а, тел./факс: 8(84649) 8-76-56, e-mail: zfd@mail.ru,
Панова Ольга Васильевна, руководителю

(почтовый адрес, телефон, факс, E-mail, Ф.И.О. и должность руководителя)

1. Наименование наследного пункта: 446029, Российская Федерация, Самарская область, г. Сызрань,

2. Видомственная принадлежность: Министерство образования и науки Самарской области

3. Вид деятельности: Образование

(государственное (муниципальное) управление, архивохранилище, социальное обслуживание, образование, культурно-досуговая деятельность, организационно-временного проживания, сервисное обслуживание, транспортное обслуживание, прочие)

4. Форма собственности объекта: областная собственность

(федеральная, областная, муниципальная)

5. Объем предоставляемых услуг: 238 человек/день, Вместимость: 300 человек

(количество обслуживаемых посетителей/день, вместимость)

6. Размещение объекта Отдельно стоящее двухэтажное здание; несущие конструкции – кирпичные, лестница – железобетон.

(отдельно стоящее; встроенное; пристроенное; количество этажей в здании; занимаемый организацией этаж; базовый материал несущих конструкций; материал лестниц (кирпич, бетон, железобетон, дерево и др.).

7. Количество и назначение входов 1 основной, 7 запасных.

8. Год постройки 1963 г.

9. Год последней реконструкции ____ г.

Описание маршрута следования к объекту:

Расстояние до объекта от остановки транспорта, м	200		
Вид транспорта, номер маршрута, название остановки	Остановка «Астраханская За», маршрутный автобус № 4, 13, 16, 24, 127		
Наличие переходов на пути следования от остановки	есть		
Регулируемые переходы	есть	со звуковой сигнализацией	есть
Нерегулируемые переходы	нет		нет
Внеуличные переходы	нет	с пандусом	нет
Тактильные указатели	нет	с пандусником	нет
Перепады высоты на пути движения	нет		
Открытые лестницы	0,01 – 0,05 м	Съезды с уклоном более 10%	нет
Поручни на лестницах	нет	Пандусы с уклоном более 8%	нет
	нет	Поручни на пандусах	нет

1. ТЕРРИТОРИЯ, ПРИЛЕГАЮЩАЯ К ОБЪЕКТУ (при наличии)

№	Наименование элементов объекта	Нормативы	Фактическая	Категории	Рекомендуемые	Примечание
---	--------------------------------	-----------	-------------	-----------	---------------	------------

помеще ний по плану БТИ		доступности, установочный для инвалидов	всичина, наличие	инвалидов	мероприятия по адаптации при несоответствии нормативу: установка, создание, ремонт, замена для реконструкция	
1	2	3	4	5	6	7
	Вход на территорию: (при наличии ограждения)	наличие	есть			
	Ширина прохода, калитки	$\geq 1,2$ м	1,3м	0	Реконструкция	Реконструкция согласно СНиП 35-01-2001
	Информация об объекте	наличие	есть	0		
	Перепад высот бордюров, бортовых камней вдоль эксплуатируемых газонов и озелененных площадок, примыкающих к путям пешеходного движения	$\leq 0,025$ м	0,01 – 0,025 м	С, О		
	Высоту бордюров по краям пешеходных путей	$\geq 0,05$ м	0,05м	С, О		
	Тактильные средства, выполняющие предупредительную функцию на покрытии пешеходных путей до объекта информации, начала опасного участка, изменения направления движения, входа	$\geq 0,8$ м	нет	-	Установка	Установка согласно СНиП 35-01-2001
	Ширина тактильной полосы	$0,5-0,6$ м	-	-		
	Покрытие пешеходных дорожек, тротуаров и пандусов из твердых материалов, ровное, шероховатое, без зазоров	наличие	есть	О, С	Ремонт	Ремонт согласно СНиП 35-01- 2001
	Путь к главному (специализированному) входу в здание:					
	Ширина пешеходного пути с учетом встречного					

Движения	$\geq 2,0$ м	2,0 м	-		
Ширина пешеходного пути с учетом встречного движения в условиях сложившейся застройки в пределах прямой видимости; Для обеспечения возможности разбега через каждые 25 м горизонтальные площадки (карманы)	$\geq 1,2$ м не менее 2,0 x 1,8 м	1,2м	-		
Указатели направления движения	наличие	нет	-	Установка	Установить согласно СНиП 35-01-2001
Отражение, бордюр с направляющей функцией вдоль тротуара	наличие	нет	-	Установка	Установить согласно СНиП 35-01-2001
Места отдыха	наличие	нет	-	Создание	
Автомобилька и парковка для посетителей (при наличии)	наличие	нет		Создание	
Расстояние до входа в здание	≤ 50 м	7,0м	0		
Количество машино-мест для инвалидов	$\geq 10\%$ (не менее 1 места)	-	-		
Обозначение специальными знаками на поверхности покрытия стоянки и продублированы знаком на вертикальной поверхности (стене, столбе, стойке и т.п.) на высоте не менее 1,5 м	наличие	-	-		
Размер парковочного места со специальным знаком для автомобиля инвалида	6 x 3,6 м	-	-		
Съезд с тротуара на проезжую часть:		есть			
Угол уклона	$\leq 1:12$		-		
Ширина	$\geq 1,0$ м	2,0 м	-		

Высота бортового камня	$\leq 0,015$ м	0,015 м	-		
Открытая лестница		есть			
Ширина лестничных маршей открытых лестниц	$\geq 1,35$ м	9,2м	-		
Высота подступенка	0,12 - 0,15 м	0,15м	-		
Ширина проступей	0,35 - 0,4 м	0,32м	-		
Ступени одинаковой формы с антискользящим покрытием, шпороветле	наличие	наличие	О, С		
Марш лестницы	3-12 ступеней	8 ступеней	О, С		
Красные ступени выделены цветом или фактурой	наличие	-	С		
Ширина между поручнями	0,9 - 1,0 м	9,2м	О, С		
- горизонтальные завершения поручня вверху; внизу с не травмирующими окончаниями	$\geq 0,3$ м	0,14м	О, С		
- поручни на высоте	0,85 - 0,92 м	0,9м	О, С		
Предупредительная тактильная полоса перед маршем вверху и внизу шириной 0,3-0,5 м	$\geq 0,8 - 0,9$ м	-	С		
Пандус на рельефе		есть			
Высота подъема одного марша	$\leq 0,8$ м	0,74м	-		
Уклон	≤ 8 %	10%	-		
Поручни с двух сторон:	наличие	наличие	-		
- на высоте (нижний поручень)	0,65 - 0,75 м	0,6м	-		
- на высоте (верхний поручень)	0,85 - 0,95 м	0,8м	-		
- расстояние между поручнями	0,9 - 1,0 м	0,9м	-		

- горизонтальные завершения поручня вверх, вниз с не травмирующими окончаниями	$\geq 0,3$ м	0,14	-		
Длина марша пандуса	≤ 9 м	11,40м	-		
Пандус длиной 36,0 м и более и высотой более 3,0 м следует заменить подъемными устройствами	наличие	-	-		
Длина горизонтальной площадки прямого пандуса	$> 1,5$ м	-	-		
Разворотные площадки:		есть			
- верхнее окончание	$> 1,5$ х $1,5$ м	$1,5$ х $1,2$ м	-		
- промежуточная (при высоте пандуса более 80 см)	$> 1,5$ х $1,5$ м	$1,5$ х $1,2$ м	-		
- нижнее окончание	$> 1,5$ х $1,5$ м	-	-		
Колесобойные устройства на промежуточных площадках и на срезе	высотой 0,1 м	-	-		

2.ВХОДНАЯ ГРУППА (для доступа в зону оказания услуги)

№ помещения по плану БТИ	Наименование элементов объекта	Норматив доступности, установленный для инвалидов	Фактическая величина, наличие	Категория для которых установлены норматив	Рекомендуемые мероприятия по адаптации: установка, создание, ремонт, замена, реконструкция	Примечание
1	2	3	4	5	6	7
	Крыльцо/входная площадка					
	Высота площадки	$\geq 1,4$ х 2 м или $1,5$ х $1,85$ м	1,2 м			
	Габариты площадки: ширина X глубина	$1,5$ х $1,85$ м	$9,2$ х $6,9$ м	О		
	Габариты площадки с пандусом: ширина X	$\geq 2,2$ х $2,2$ м	-	О		

глубина							
Поручни (ограждение) при высоте площадки более 45 см	наличие	есть	О,С	Реконструкция			
Поверхности покрытия должны быть твердыми, не допускать скольжения при намокании	наличие	есть	О,С				
Поперечный уклон в пределах	1-2%	1-2 %	О,С				
Навес	наличие	есть	О,С	Установка			
Водоотвод	наличие	нет	О,С				
Контрольно-пропускные устройства и турникеты шириной в свету	$\geq 1,0$ м	нет	-				
Информация об объекте	наличие	есть	О,С				
Лестница наружная	наличие	есть					
Поверхности покрытия должны быть твердыми, не допускать скольжения при намокании	наличие	есть	О,С				
Рельефная (тактильная) полоса перед маршем вверх и вниз (ширина)	0,6 м	нет	С	Установка	Установить согласно СНиП 35-01-2001		
Желтая контрастная окраска первой и последней ступеней	наличие	нет	С	Установка	Установить согласно СНиП 35-01-2001		
Поручни с двух сторон	наличие	есть	О,С	Реконструкция			
- на высоте	0,85 – 0,95 м	0,8 м	О,С				
- горизонтальные завершения поручня вверх, вниз с не травмирующим окончанием	$\geq 0,3$ м	0,14м	О,С				
Поручни округлого сечения	0,04 – 0,06 м	нет	О,С				

Пандус наружный	наличие	есть		
Ширина марша (в чистоте, между поручнями)	$\geq 1,0$ м	1,0м	-	
Уклон	$\leq 8\%$	8%	-	
Высота подступа одного марша (максимальная)	$\leq 0,8$ м	-	-	
Разворотные площадки:				
- при въезде на пандус	$\geq 1,5 \times 1,5$ м	-	-	
- промежуточная прямая (при высоте пандуса более 80см)	$\geq 1,5 \times 1,5$ м	-	-	
- промежуточная с поворотом направления движения	$\geq 1,5 \times 1,5$ м	1,5х1,2м	-	
Поручни с двух сторон:	наличие	-	-	
- на высоте (нижний поручень)	0,65-0,75 м	0,6м	-	
- на высоте (верхний поручень)	0,85 – 0,95 м	0,8м	-	
- горизонтальные завершения вверху и внизу с не травмирующим окончанием	$\geq 0,3$ м	-	-	
Поверхности покрытия должны быть твердыми, не допускать скольжения при намокании	наличие	-	-	
Наружный подъемник вертикальный (В), наклонный (Н)	наличие	нет	-	
Звуковой маяк у входа	наличие	нет	С	Установка
Тамбур		нет		
				Установить согласно СНиП 35-01-2001

Габариты: глубина X ширина		$\geq 2,3 \times 1,5$ м	-	-			
Двери распашные (Р), автоматические раздвижные (А)		реконструкция (1,5-1,8) x 2 м	наличие	Р	О		
- ширина дверного проема в свету		$\geq 1,2$ м		1,4 м	О	Реконструкция	
- высота порога наружного, внутреннего		$\leq 0,014$ м		внутренний 0,11 м,	О	Реконструкция	

3. ПУТИ ДВИЖЕНИЯ НА ОБЪЕКТЕ (для доступа в зону оказания услуги)

№ помещения по плану БТИ	Наименование элементов объекта	Норматив доступности, установленный для инвалидов	Фактическая величина, наличие	Категория для которой установлен норматив	Рекомендуемые мероприятия по адаптации: установка, создание, ремонт, замена, реконструкция	Примечание
1	2	3	4	5	6	7
	Лестница на уровень 1-го этажа		нет			
	Контрастная маркировка крайних ступеней	наличие	-	С		
	Поручни с двух сторон	наличие	-	О, С		
	- на высоте	0,85 – 0,95 м	-	О, С		
	- горизонтальные завершения поручня вверх, вниз с не травмирующим окончанием	$\geq 0,3$ м	-	О, С		
	Пандус внутренний к лестнице на уровень 1-го этажа	наличие	-			

Ширина марша	$\geq 1,0$ м	-	-	-		
Уклон	$\leq 8\%$	-	-	-		
Разворотные площадки внизу,верху	$\geq 1,5 \times 1,5$ м	-	-	-		
Поручни с двух сторон:	наличие	-	-	О,С		
- на высоте (нижней поручень)	0,65-0,75 м	-	-	О,С		
- на высоте (верхней поручень)	0,85 - 0,95 м	-	-	О,С		
- горизонтальные задержания вверху и внизу с не травмирующим окончанием	$\geq 0,3$ м	-	-	О,С		
Пандус переносной	наличие	-	-	-		
Подъемник для инвалидов:		нет				
- стационарный	наличие	-	-	-		
- мобильный	наличие	-	-	-		
№ 1,8, 15,24, 26,30	Коридоры					
Ширина полосы движения	$\geq 1,2$ м	1,76-7,76 м	-	-		
Разворотные площадки	$\geq 1,5 \times 1,5$ м	-	-	-		
Указатели направления движения, входа, выхода	наличие	нет	-	-		
Пиктограммы (доступность, вход, выход)	наличие	нет	-	-		
Речевые информаторы и маяки	наличие	нет	С	Установка	Установить согласно СНиП	

							35-01-2001
	Экраны, текстовые табло для дублирования звуковой информации	наличие	нет	-		Установка	Установить согласно СНиП 35-01-2001
	Аудиовизуальные информационно-справочные системы	наличие	нет	-		Установка	Установить согласно СНиП 35-01-2001
	Тактильная схема	наличие	нет	С		Установка	Установить согласно СНиП 35-01-2001
	Место отдыха и ожидания (не реже, чем через 25 м):	наличие	нет	О, С			
	- для лиц с нарушениями ОДА (О); глубина 120 см	≥ 1 на этаж	-	О			
	- для колясочников: глубина 150 см, ширина 90 см	≥ 1 на этаж	-	-			
	Навесное оборудование, выступ в зону движения	$\leq 0,1$ м	нет	С		Установка	Установить согласно СНиП 35-01-2001
	Рифленая и/или контрастно окрашенная полоса на участках пола перед поворотом и дверями, ширина	0,6 м	нет	С		Создание	
	Лестница, перепады высот на этажах (в коридорах)		есть				
	Контрастная маркировка	наличие	есть	С			
	Поручни с двух сторон на лестнице	наличие	-	О			
	- горизонтальные завершения поручней	наличие	-	О			

Пандус внутренний на этаже	наличие	нет	-		Не требуется
Ширина марша	$\geq 1,0$ м	-	-		
Уклон	$\leq 8\%$	-	-		
Разворотные площадки внизу, вверху	$\geq 1,5 \times 1,5$ м	-	-		
Поручни с двух сторон	наличие	-	-		
- на высоте (нижний поручень)	0,65-0,75 м	-	-		
- на высоте (верхний поручень)	0,85 – 0,95 м	-	0		

Лестница межэтажная (в зону оказания услуги)

Лестница № 1, 2		есть			2 одннпковые лестницы
Рельефная (тактильная) полоса перед маршем вверху и внизу (ширина)	0,6 м	нет	С	Создание	Установить согласно СНиП 35-01-2001
Контрастная маркировка крайних ступеней	наличие	есть	С	Создание	Установить согласно СНиП 35-01-2001
Поручни непрерывные с двух сторон:	наличие	нет	О, С	Реконструкция	Установить согласно СНиП 35-01-2001
- на высоте	0,85 – 0,95 м	-	О, С		
- горизонтальные завершения поручня вверху, внизу с не травмирующим окончанием	$\geq 0,3$ м	нет	О, С		
- указатели номера этажа на поручне тактильные	наличие	нет	С	Установка	Установить согласно СНиП 35-01-2001
Лифт пассажирский	наличие	нет			

Информация тактильная	наличие	нет	С	Установка	Тактильную информационную таблицу по Брайлю
Информация визуальная контрастная:	наличие	есть	О, С	Содание	Установить согласно СНиП 35-01-2001
- размещение на высоте	$\leq 1,8$ м	1,5м	-		
- высота прописных букв	$\geq 0,025$ м	0,05м	С		
Габариты зоны сидения-глубина	$\geq 1,2$ м	0,6м	О		
Зона для кресла-коляски	$\geq 1,5$ x $1,5$ м	-	-		
Стол с высотой рабочей поверхности	0,6-0,8 м	0,6-0,8 м	О		
Столовая	наличие	есть			
Доля мест для колясочников	≥ 2 %	-	-		
Ширина прохода к месту для инвалида на кресле-коляске	$\geq 1,2$ м		-		
Доля мест для лиц, с нарушением слуха (кресла с подключением слухового аппарата)	≥ 2	нет	-		
Читальный зал	наличие	нет			
Доля мест для колясочников	≥ 2 %	-	-		
Ширина прохода к месту для инвалида на кресле-коляске	$\geq 1,2$ м	-	-		
Доля мест для лиц, с нарушением слуха (кресла с подключением слухового аппарата)	≥ 2	нет	-		

Вкладка при необходимости описания нескольких заголов

Специализированная зона обслуживания инвалидов-колясочников

наличие

нет

-

5. САНИТАРНО-РЫТОВЫЕ ПОМЕЩЕНИЯ

№ помещения по плану БТИ	Наименование элементов объекта	Норматив доступности, установленный для инвалидов	Фактическая доступность, наличие	Категория для нормативных требований	Рекомендуемые мероприятия по адаптации: установка, создание, ремонт, замена, реконструкция	Примечание
1	2	3	4	5	6	7
№ 11, № 13	Санузел для инвалидов	наличие	есть	-		
	Знак доступности помещения	наличие	-	-		
	Тактильная маркировка санузла	наличие	-	С		
	Ширина дверного проема	$\geq 0,9$ м	0,9м	О		
	Открывание дверей	наружное	наружное			
	Тактильная направляющая полоса к унитазу, опускаемая ногой или тростью (ширина)	0,3 м	-	С		
	Количество кабинок	≥ 1 шт.	1шт	О		
	• ширина дверного проема	$\geq 0,9$ м	0,9м	О		
	• габариты (минимальные глубина X ширина)	$\geq 1,8$ x 1,65 м	2,1x1,9м	-		
	• опорные поручни	наличие	наличие	О		

в т.ч. откидные	наличие	-	-		
- знак доступности кабины (при необходимости)	наличие	-	-		
Размеры универсальной кабины	$\geq 2,2 \times 2,25 \text{ м}$	-	-		
Зона для кресла-коляски рядом с унитазом (ширина x глубина)	$\geq 0,75 \text{ м}$	-	-		
• крючки для костылей (на высоте 120 см с выступом 12 см)	наличие	-	О		
Знак доступности кабины на высоте	1,35 м	-	О		
Раковина: с опорным поручнем	наличие	нет	О	Установка	УСТАНОВИТЬ СОГЛАСНО СНИП 35-01-2001
- зоны у раковины для кресла-коляски (минимальные глубина x ширина)	$\geq 1,30 \times 0,85 \text{ м}$	-	-		
- высота раковины с опорным поручнем	0,75 – 0,85 м наличие	-	О		
Писсуар располагать на высоте от пола	$\leq 0,4 \text{ м}$ или вертикальной формы	нет	-	Создание	
Габариты поддона (трапа)	$\leq 0,9 \times 1,5 \text{ м}$	-	О		
Размеры сиденья душевой кабины: глубина x длина	$\leq 0,48 \times 0,85 \text{ м}$	-	О		
Тактильная направляющая полоса к унитазу, осязаемая ногой или тростью (ширина)	30 см	-	С		
Оборудование системой тревожной сигнализации	наличие	-	О, С		
Всвязка при необходимости описания нескольких туалетных комнат					

6. СРЕДСТВА ИНФОРМАЦИИ И ТЕЛЕКОММУНИКАЦИИ НА ОБЪЕКТЕ

№ помещения или по плану БТИ	Наименование элементов объекта	Норматив доступности, установленный для инвалидов	Фактическая величина, наличие	Категория для которой установлен норматив	Рекомендуемые мероприятия по адаптации: установка, создание, ремонт, замена, реконструкция	Примечание
1	2	3	4	5	6	7
	Визуальные средства информации о предоставляемых услугах	наличие	есть	О, С		
	Надписи:	наличие	есть	О, С		
	размещение на высоте	$\geq 1,5$ м $\text{и} \leq 4,5$ м	$\geq 1,5$ м $\text{и} \leq 4,5$ м	О, С		
	высота прописных букв	$\geq 0,075$ м	0,075 м			
	освещенность	наличие	нет	О, С		
	Указатели, пиктограммы	наличие	нет	О, С		
	размещение на высоте	1,3 – 1,4 м	-	О, С		
	высота прописных букв	$\geq 0,075$ м	-	О, С		
	освещенность	наличие	-	О, С		
	Тактильные средства информации о предоставляемых услугах с цифрами, буквами по Брайлю	наличие	нет	С	Установка	Установить согласно СНиП 35-01-2001
	высота размещения	1,3 – 1,4 м	-	С		
	маркировка кабинетов приема со стороны	наличие	нет	С	Создание	

ручки							
на кнопках управления лифта	наличие	-	С				
на кабинках санитарно-бытовых помещений	наличие	-	С				
Текстофоны (текстовые телефоны) Текстовые средства связи, в т.ч. с «бегущей строкой», факсимильные аппараты	наличие (не менее 1шт)	нет	-				
Телефоны с усилителем звука и увеличенными тактильными клавишами	наличие (не менее 1шт)	нет	С	Установка	Установить согласно СНиП 35-01-2001		
Таксофон с автоматическим переключением аппарата по высоте (АВ)	наличие	нет	-				
Речевые информаторы и маяки	наличие	нет	С	Установка	Установить согласно СНиП 35-01-2001		
Звуковой маяк у входа (динамик с радиотрансляцией) с зоной слышимости до 5м	наличие	нет	С	Установка	Установить согласно СНиП 35-01-2001		
Световые текстовые табло для выезда оперативной операции	наличие	нет	С	Установка	Установить согласно СНиП 35-01-2001		
Малогобаритные аудиовизуальные информационно-справочные системы	наличие	нет	С, О	Установка	Установить согласно СНиП 35-01-2001		

7. ВЫВОДЫ

Обследован объект на предмет доступности и изучив его технические характеристики, ему присваивается группа доступности – ДЧ-И – доступен частично избирательно (О, У).

1. Пути движения к объекту: отсутствуют; знаки направления движения, тактильные средства, выполняющие предупредительную функцию, места отъезда, автостоянка, декоративные ограждения с направляющей функцией, ширина калитки не соответствует нормам.

покрытие пешеходных дорожек неровное.

2. Входная группа: отсутствуют: тактильная дорожка на первой и последней ступени лестницы, контрастная окраска первой и последней ступеней, пандус наружный, навес, звуковой маяк у входа, высота порога и ширина дверного проема не соответствуют нормам, необходима реконструкция поручней на наружной лестнице.

3. Пути движения: отсутствуют: речевые информаторы и маяки, текстовые таблы для дублирования звуковой информации, дублирующие звуковые информационно-справочные системы, навесное оборудование, подъемник, тактильная схема, рифленые или контрастно окрашенные полосы на участках пола перед поворотом и дверями, тактильные полосы перед маршем лестницы вверх и вниз, тактильные указатели номера этажа на поручне, поручни на лестницах не соответствуют нормам.

4. Зона предоставления услуг: отсутствуют: тактильная маркировка по брайлю, информация визуальная контрастная, оборудование с подключением слухового аппарата, специализированная зона обслуживания инвалидов-колясочников, высота порогов кабинетов не соответствует нормам.

5. Санитарно-бытовые зоны: санитарно-бытовая зона частично адаптированная для граждан маломобильных групп.

6. Средства информации и телекоммуникации: отсутствуют: тактильные средства информации о предоставлении услуг, маркировка кабинетов приема со стороны ручек, телефон с усиленным звуком и увеличенными тактильными клавишами, таксофон с автоматическим перемещением по высоте, речевые информаторы и маяки, звуковой маяк у входа, текстовые средства связи, малотабаритные аудиовизуальные информационно-справочные системы.

Руководитель Сызранского филиала
ТБОУ школы-интерната №2

(подпись)

Панова Ольга Васильевна)

(подпись) М.П.

(фамилия, и.о.)



Дата заполнения

«28» ноября 2020г.

Приложение

1. Технический паспорт здания.
2. Свидетельство о государственной регистрации права.
3. Устав.

Принятые сокращения категорий лиц с ограничениями жизнедеятельности (МПН): Г — люди, не имеющие ограничений по мобильности, в т.ч. с дефектами слуха; С — немоющие люди, мобильность которых снижена из-за старения организма (инвалиды по старости); инвалиды на протезах; инвалиды с недостатками зрения, пользующиеся белой тростью; люди с психическими отклонениями; О — инвалиды, использующие при движении дополнительные опоры (коляски, палки); К-инвалиды, перемещающиеся на креслах-колясках, приводимых в движение вручную. («СП 59.13330.2012. Свод правил. Доступность зданий и сооружений для маломобильных групп населения. Актуализированная редакция СНиП 35-01-2001», утвержденный приказом Минрегиона России от 27.12.2011 № 605).

АКТ ОБСЛЕДОВАНИЯ
объекта социальной инфраструктуры
К ПАСПОРТУ ДОСТУПНОСТИ ОСИ
№ _____

г. Сызрань

Наименование территориального
образования субъекта Российской
Федерации

« 28 » ноября 2020г.

1. Общие сведения об объекте

- 1.1. Наименование (вид) объекта: государственное бюджетное образовательное учреждение Самарской области «Школа-интернат №2 для обучающихся с ограниченными возможностями здоровья городского округа Жигулевск» (Сызранский филиал)
- 1.2. Адрес объекта 446029, Самарская область, г. Сызрань, ул. Астраханская, д.2а
- 1.3. Сведения о размещении объекта
- отдельно стоящее здание 2 этажа, 1834,4 кв.м.
 - часть здания _____ этажей (или на _____ этаже), _____ кв.м.
 - наличие прилегающего земельного участка (да, нет) - 8000,0 кв.м.
- 1.4. Год постройки здания 1963, последнего капитального ремонта 2012
- 1.5. Дата предстоящих плановых ремонтных работ: текущего 2021 год, капитального-нет
- 1.6. Название организации (учреждения), (полное юридическое наименование – согласно Уставу, краткое наименование) государственное бюджетное образовательное учреждение Самарской области «Школа-интернат №2 для обучающихся с ограниченными возможностями здоровья городского округа Жигулевск», ГБОУ школа-интернат №2 г.о. Жигулевск.
- 1.7. Юридический адрес организации (учреждения) 445354, Российская Федерация, Самарская область, г. Жигулевск, ул. Пролетарская, д.27.

2. Характеристика деятельности организации на объекте

Дополнительная информация: сфера деятельности образование, вид оказываемых услуг образовательная деятельность, форма оказания услуг: на объекте, среднее количество обслуживаемых в день -300 чел.

3. Состояние доступности объекта

- 3.1. Путь следования к объекту пассажирским транспортом
остановка "Астраханская 2а", автобусные маршруты № 4,13,24,127.
наличие адаптированного пассажирского транспорта к объекту - нет
- 3.2. Путь к объекту от ближайшей остановки пассажирского транспорта:
- 3.2.1 расстояние до объекта от остановки транспорта 200 м
 - 3.2.2 время движения (пешком) 3 мин
 - 3.2.3 наличие выделенного от проезжей части пешеходного пути (да, нет) да
 - 3.2.4 Перекрестки: да
 - 3.2.5 Информация на пути следования к объекту: акустическая, тактильная, визуальная; отсутствует
 - 3.2.6 Перепады высоты на пути: есть, (отсутствуют съезды с тротуара на внутриквартальный проезд)
Их обустройство для инвалидов на коляске: не обустроены

3.3. Организация доступности объекта для инвалидов – форма обслуживания

№№ п/п	Категория инвалидов (вид нарушения)	Вариант организации доступности объекта (формы обслуживания)*
1.	Все категории инвалидов и МГН	Б
	<i>в том числе инвалиды:</i>	
2	передвигающиеся на креслах-колясках	Б
3	с нарушениями опорно-двигательного аппарата	Б
4	с нарушениями зрения	ВНД
5	с нарушениями слуха	ВНД
6	с нарушениями умственного развития	А

* - указывается один из вариантов: «А» (доступность всех зон и помещений - универсальная), «Б» (доступны специально выделенные участки и помещения), «ДУ» (доступность условная: дополнительная помощь сотрудника, услуги на дому, дистанционно), «ВНД» (не организована доступность)

3.4. Состояние доступности основных структурно-функциональных зон

№ п/п	Основные структурно-функциональные зоны	Состояние доступности, в том числе для основных категорий инвалидов**
1	Территория, прилегающая к зданию (участок)	ДЧ-И (К,О,У)
2	Вход (входы) в здание	ДЧ-И (К,О,У)
3	Путь (пути) движения внутри здания (в т.ч. пути эвакуации)	ДЧ-И (К,О,У)
4	Зона целевого назначения здания (целевого посещения объекта)	ДЧ-И (К,О,У)
5	Санитарно-гигиенические помещения	ДЧ-И (К,О,У)
6	Система информации и связи (на всех зонах)	ДЧ-И (К,О,У)
7	Пути движения к объекту (от остановки транспорта)	ДЧ-И (О,У)

** - Указывается: ДИ-В - доступно полностью всем; ДИ-И (К, О, С, Г, У) – доступно полностью избирательно (указать категории инвалидов); ДЧ-В - доступно частично всем; ДЧ-И (К, О, С, Г, У) – доступно частично избирательно (указать категории инвалидов); ДУ - доступно условно, ВНД – временно недоступно

3.5. ИТОГОВОЕ ЗАКЛЮЧЕНИЕ о состоянии доступности ОСИ: объект доступен полностью для инвалидов, передвигающихся на креслах-колясках, с нарушениями опорно-двигательного аппарата, инвалидов с нарушениями умственного развития, доступен частично для инвалидов с нарушениями зрения и с нарушениями слуха.

4. Управленческое решение

4.1. Рекомендации по адаптации основных структурных элементов объекта

№ п/п	Основные структурно-функциональные зоны объекта	Рекомендации по адаптации объекта (вид работы)*
1	Территория, прилегающая к зданию (участок)	Устройство съездов на тротуар, установка визуальной информации, тактильных обозначений Установка ограждений, бордюров с направляющей функцией вдоль тротуара
2	Вход (входы) в здание	Изготовление и установка табличек на языке Брайля и написанных выпуклым шрифтом,

		установка светового и звукового маяка Установка навесов над запасными выходами, поручней с двух сторон и по центру в центральной входной группе нескольких покрытия при намокании (основной вход). Изготовление и установка табличек на языке Брайля и написанных выпуклым шрифтом.
3	Путь (пути) движения внутри здания (в т.ч. пути эвакуации)	Установка тактильных табличек, направляющих поручней и устройств, задерживающих закрывание дверей. Установка поручней с двух сторон лестниц на уровень 1 этажа со стороны основного входа. Ремонт имеющихся поручней, с установкой тактильного номера этажа на поручне. Установка экранов, текстовых табло для дублирования звуковой информации.
4	Зона целевого назначения здания (целевого посещения объекта)	Установка тактильных табличек и направляющих полос. Установка пандуса с нескользкой поверхностью на 1 этаже холла при движении в актовый зал и медицинский кабинет.
5	Санитарно-гигиенические помещения	Установка опорных поручней, кнопки вызова, тактильной направляющей полосы к унитазу, опорных поручней раковины, крючков для костылей.
6	Система информации на объекте (на всех зонах)	Необходимо внести изменения в программу, в план, изготовление и установка табличек. Установка световых текстовых табло для вывода оперативной информации.
7	Пути движения к объекту (от остановки транспорта)	Ремонт асфальтового покрытия, устройство съездов с тротуара.
8	Все зоны и участки	Установка визуальной информации, тактильных средств и обозначений, поручней кнопки вызова, задерживающих закрывание дверей устройств, звукового и светового маяка, звукового оповещения о приеме. Текущий ремонт.

* - указываются виды работ по каждой зоне

4.2. Период проведения работ _____

В рамках исполнения _____

(указывается наименование документа: программы, плана)

4.3 Ожидаемый результат (по состоянию доступности) после выполнения работ по адаптации – объект доступен полностью для всех категорий инвалидов и МГН
Оценка результата исполнения программы, плана (по состоянию доступности)

4.4. Для принятия решения требуется, не требуется (нужное подчеркнуть):

4.4.1. согласование на Комиссии _____

(наименование Комиссии по координации деятельности в сфере обеспечения доступной среды жизнедеятельности для инвалидов и других МГН)

4.4.2. согласование работ с надзорными органами (в сфере проектирования и строительства, архитектуры, охраны памятников, другое - указать)

_____ не требуется _____

4.4.3. техническая экспертиза; разработка проектно-сметной документации;

4.4.4. согласование с вышестоящей организацией (собственником объекта);

4.4.5. согласование с общественными организациями инвалидов ;

4.4.6. другое _____

Имеется заключение уполномоченной организации о состоянии доступности объекта
(наименование документа и выдавшей его организации, дата), прилагается

4.7. Информация может быть размещена (обновлена) на Карте доступности субъекта
Российской Федерации _____

(наименование сайта, портала)

Приложение 1
к Акту обследования ОСИ к паспорту
доступности ОСИ
№ _____
от «28 » ноября 2020 г.

I Результаты обследования:

I. Территории, прилегающей к зданию (участка)
ГБОУ школа-интернат №2 г.о. Жигулевск (Сызранский филиал)
по городу Сызрань, ул. Астраханская 2а.
(наименование объекта, адрес)

№ п/п	Наименование функционально-планировочного элемента	Наличие элемента			Выявленные нарушения и замечания		Работы по адаптации объектов	
		есть/нет	№ на плане	№ фото	Содержание	Значимо для инвалида (категория)	Содержание	Виды работ
1.1	Вход (входы) на территорию	есть	4	1				
1.2	Путь (пути) движения на территории	есть	б/н	2	Отсутствуют съезды на тротуар и визуальная информация, тактильные обозначения		Устройство съездов на тротуар, установка визуальной информации, тактильных обозначений	Текущий ремонт
1.3	Лестница (наружная)	есть	б/н	3				
1.4	Пандус (наружный)	есть	б/н	4				
1.5	Автостоянка и парковка	нет						
	ОБЩИЕ требования к зоне							

II Заключение по зоне:

Наименование структурно-функциональной зоны	Состояние доступности* (к пункту 3.4 Акта обследования ОСИ)	Приложение		Рекомендации по адаптации (вид работы)** к пункту 4.1 Акта обследования ОСИ
		№ на плане	№ фото	
Территория, прилегающая к зданию	ДП-И (К,О,У) ВНД (С,Г)	4	1,2,3,4	Текущий ремонт

* - указывается: ДП-В - доступно полностью всем; ДП-И (К, О, С, Г, У) – доступно полностью избирательно (указать категории инвалидов); ДЧ-В - доступно частично всем; ДЧ-И (К, О, С, Г, У) – доступно частично избирательно (указать категории инвалидов); ДУ - доступно условно, ВНД - недоступно

** - указывается один из вариантов: не нуждается; ремонт (текущий, капитальный); индивидуальное решение с ТСР; технические решения невозможны – организация альтернативной формы обслуживания

Комментарий к заключению: _____

I Результаты обследования:

2. Входа (входов) в здание

ГБОУ школа-интернат №2 г.о. Жигулевск (Сызранский филиал)
по городу Сызрань, ул. Астраханская 2а,
(наименование объекта, адрес)

№ п/п	Наименование функционально-планировочного элемента	Наличие элемента			Выявленные нарушения и замечания		Работы по адаптации объектов	
		есть/ нет	№ на плане	№ фото	Содержание	Значимо для инвалидов (категория)	Содержание	Виды работ
2.1	Лестница (наружная)	есть	б/н	5	нет			
2.2	Пандус (наружный)	есть	б/н	6	нет			
2.3	Входная площадка (перед дверью)	есть	б/н	7	Отсутствует тактильная информация об Учреждении Отсутствуют поручни в центре лестницы	С,Г	Изготовление и установка табличек на языке Брайля и написанных выпуклым Шрифтом Установка поручней по центру лестницы	Текущий ремонт
2.4	Дверь (входная)	есть	б/н	8	Отсутствует световой и звуковой маяк	С, Г	Установка светового и звукового маяка	Текущий ремонт
2.5	Тамбур	нет						
	ОБЩИЕ требования к зоне							

II Заключение по зоне:

Наименование структурно-функциональной зоны	Состояние доступности* (к пункту 3.4 Акта обследования ОСИ)	Приложение		Рекомендации по адаптации (вид работы)** к пункту 4.1 Акта обследования ОСИ
		№ на плане	№ фото	
Вход в здание	ДП-И (К,О,У)	б/н	5,6,7,8	Текущий ремонт

* - указывается: ДП-В - доступно полностью всем; ДП-И (К, О, С, Г, У) – доступно полностью избирательно (указать категории инвалидов); ДЧ-В - доступно частично всем; ДЧ-И (К, О, С, Г, У) – доступно частично избирательно (указать категории инвалидов); ДУ - доступно условно, ВНД - недоступно

** - указывается один из вариантов: не нуждается; ремонт (текущий, капитальный); индивидуальное решение с ТСР; технические решения невозможны – организация альтернативной формы обслуживания

Комментарий к заключению: _____

I Результаты обследования:

3. Пути (путей) движения внутри здания (в т.ч. путей эвакуации)

ГБОУ школа-интернат №2 г.о. Жигулевск (Сызранский филиал)

по городу Сызрань, ул. Астраханская 2а.

(наименование объекта, адрес)

№ п/п	Наименование функционально-планировочного элемента	Наличие элемента			Выявленные нарушения и замечания		Работы по адаптации объектов	
		есть/нет	№ на плане	№ фото	Содержание	Значимо для инвалида (категория)	Содержание	Виды работ
3.1	Коридор (вестибюль, зона ожидания, галерея, балкон)	есть	1	9	Отсутствуют тактильные обозначения и звуковой маяк	С,Г	Установка тактильных табличек, направляющих Поручней и звуковых маяков.	Текущий ремонт
3.2	Лестница (внутри здания)	есть	б/н	10		К,О,С,Г		
3.3	Пандус (внутри здания)	нет				К,О,С,Г		
3.4	Лифт пассажирский (или подъемник)	нет				К,О,С,Г		
3.5	Дверь	есть	б/н	11	Отсутствуют устройства, обеспечивающие задержку закрывания дверей	К,О,С,Г	Установка устройства, задерживающих закрывание дверей	Текущий ремонт
3.6	Пути эвакуации (в т.ч. зоны безопасности)	есть	15	12	нет			
	ОБЩИЕ требования к зоне							

II Заключение по зоне:

Наименование структурно-функциональной зоны	Состояние доступности* (к пункту 3.4 Акта обследования ОСИ)	Приложение		Рекомендации по адаптации (вид работы)** к пункту 4.1 Акта обследования ОСИ
		№ на плане	№ фото	
Путь движения внутри здания	ДЧ-И (О,У)	1,15	9,10, 11,12	Текущий ремонт

* - указывается: ДП-В - доступно полностью всем; ДП-И (К, О, С, Г, У) – доступно полностью избирательно (указать категории инвалидов); ДЧ-В - доступно частично всем; ДЧ-И (К, О, С, Г, У) – доступно частично избирательно (указать категории инвалидов); ДУ - доступно условно, ВНД - недоступно

** - указывается один из вариантов: не нуждается; ремонт (текущий, капитальный); индивидуальное решение с ТСР; технические решения невозможны – организация альтернативной формы обслуживания

I Результаты обследования:

4. Зоны целевого назначения здания (целевого посещения объекта)

Вариант I – зона обслуживания инвалидов

ГБОУ школа-интернат №2 г.о. Жигулевск (Сызранский филиал)

по городу Сызрань, ул. Астраханская 2а,

(наименование объекта, адрес)

№ п/п	Наименование функционально-планировочного элемента	Наличие элемента			Выявленные нарушения и замечания		Работы по адаптации объектов	
		есть/нет	№ на плане	№ фото	Содержание	Значимо для инвалида (категория)	Содержание	Виды работ
4.1	Кабинетная форма обслуживания 1 этаж здания	есть	31	13	Отсутствуют тактильные обозначения и звукового маяка	К,С,Г	Установка тактильных табличек и направляющих полос	Текущий ремонт
4.2	Зальная форма обслуживания (спортивный зал, актовый зал)	есть	20, 23	14	Отсутствуют пандус, поручни, тактильные обозначения, звуковые маяки	К,С,Г	Установка пандуса, поручней, тактильных табличек и направляющих полос и звукового маяка.	Текущий ремонт
4.3	Прилавочная форма обслуживания	нет						
4.4	Форма обслуживания с перемещением по маршруту	нет						
4.5	Кабина индивидуального обслуживания	нет						
	ОБЩИЕ требования к зоне							

II Заключение по зоне:

Наименование структурно-функциональной зоны	Состояние доступности* (к пункту 3.4 Акта обследования ОСИ)	Приложение		Рекомендации по адаптации (вид работы)** к пункту 4.1 Акта обследования ОСИ
		№ на плане	№ фото	
Зоны целевого назначения здания	ДЧ-И (О,У)	20,23, 31	13,14	Текущий ремонт

* - указывается: ДП-В - доступно полностью всем; ДП-И (К, О, С, Г, У) – доступно полностью избирательно (указать категории инвалидов); ДЧ-В - доступно частично всем; ДЧ-И (К, О, С, Г, У) – доступно частично избирательно (указать категории инвалидов); ДУ - доступно условно, ВИД - недоступно

** - указывается один из вариантов: не нуждается; ремонт (текущий, капитальный); индивидуальное решение с ТСР; технические решения невозможны – организации альтернативной формы обслуживания

Комментарий к заключению: _____

I Результаты обследования:

5. Санитарно-гигиенических помещений

ГБОУ школа-интернат №2 г.о. Жигулевск (Сызранский филиал)
по городу Сызрань, ул. Астраханская 2а
(наименование объекта, адрес)

№ п/п	Наименование функционально-планировочного элемента	Наличие элемента			Выявленные нарушения и замечания		Работы по адаптации объектов	
		есть/ нет	№ на плане	№ фото	Содержание	Значимо для инвалида (категория)	Содержание	Виды работ
5.1	Туалетная комната	есть	11	15	Отсутствуют тактильные обозначения, кнопка вызова помощи.	Г.С	Установка кнопки вызова, тактильных обозначений	Текущий ремонт
5.2	Душевая/ ванная комната	нет						
5.3	Бытовая комната (гардеробная)	нет						
	ОБЩИЕ требования к зоне							

II Заключение по зоне:

Наименование структурно-функциональной зоны	Состояние доступности* (к пункту 3.4 Акта обследования ОСИ)	Приложение		Рекомендации по адаптации (вид работы)** к пункту 4.1 Акта обследования ОСИ
		№ на плане	№ фото	
Санитарно-гигиеническое помещение (туалет)	ДЧ-И (К,О,У)	11	15	Текущий ремонт

* - указывается: ДП-В - доступно полностью всем; ДП-И (К, О, С, Г, У) - доступно полностью избирательно (указать категорию инвалидов); ДЧ-В - доступно частично всем; ДЧ-И (К, О, С, Г, У) - доступно частично избирательно (указать категорию инвалидов); ДУ - доступно условно, ВНД - недоступно

** - указывается один из вариантов: не нуждается; ремонт (текущий, капитальный); индивидуальное решение с ТСР; технические решения невозможны - организация альтернативной формы обслуживания

Комментарий к заключению: _____

I Результаты обследования:
6. Системы информации на объекте

ГБОУ школа-интернат №2 г.о. Жигулевск (Сызранский филиал)
по городу Сызрань, ул. Астраханская 2а
(наименование объекта, адрес)

№ п/п	Наименование функционально-планировочного элемента	Наличие элемента			Выявленные нарушения и замечания		Работы по адаптации объектов	
		есть/ нет	№ на плане	№ фото	Содержание	Значимо для инвалида (категория)	Содержание	Виды работ
6.1	Визуальные средства	есть	б/н	16	Отсутствуют информационные таблички	К	Необходимо внести изменения в программу	Текущий ремонт
6.2	Акустические средства	есть	б/н	17	Отсутствует звуковое оповещение о приеме	Г	Необходимо внести изменения в программу	Индивидуальное техническое решение
6.3	Тактильные средства	нет			Отсутствует информация на языке Брайля и выпуклым шрифтом	С	Изготовление и установка табличек	Текущий ремонт
	ОБЩИЕ требования к зоне							

II Заключение по зоне:

Наименование структурно-функциональной зоны	Состояние доступности* (к пункту 3.4 Акта обследования ОСИ)	Приложение		Рекомендации по адаптации (вид работы)** к пункту 4.1 Акта обследования ОСИ
		№ на плане	№ фото	
Системы информации на объекте	ДУ	б/н	16,17	Текущий ремонт и индивидуальное техническое решение

* - указывается: ДП-В - доступно полностью всем; ДП-И (К, О, С, Г, У) - доступно полностью избирательно (указать категорию инвалидов); ДЧ-В - доступно частично всем; ДЧ-И (К, О, С, Г, У) - доступно частично избирательно (указать категорию инвалидов); ДУ - доступно условно, ВНД - недоступно

** - указывается один из вариантов: не нуждается; ремонт (текущий, капитальный); индивидуальное решение с ТСР; технические решения невозможны - организация альтернативной формы обслуживания

Комментарий к заключению: на объекте есть звуковая система оповещения о пожаре и др. чрезвычайных ситуациях

К Акту обследования ОСИ к паспорту доступности ОСИ
от « 28 » ноября 2020 г.



Фото.№ 1 Вход (входы) на территорию



Фото.№ 2 Путь (пути) движения на территории.



Фото.№ 3 Лестница (наружная)



Фото.№ 4 Пандус (наружный)

Приложение 2

к Акту обследования ОСИ к паспорту доступности ОСИ

от «28»ноября 2020 г.



Фото.№ 5 Лестница (наружная)



Фото.№ 6 Пандус (наружный)



Фото.№ 7 Входная площадка (перед дверью)



Фото № 8 Дверь (входная)

Приложение 3

к Акту обследования ОСИ к паспорту доступности ОСИ от «28» ноября 2020 г.



Фото № 9 Коридор (вестибюль, зона ожидания)



Фото 10 Лестница (внутри здания)



Фото 11 Дверь

Фото 12 Пути эвакуации (в т.ч. зоны безопасности)



к Акту обследования ОСИ к паспорту доступности ОСИ от «28» ноября 2020 г.

Фото 13 Кабинетная форма обслуживания 1 этаж здания



Фото 14 Зальная форма обслуживания (спортивный зал, актовый зал))



к Акту обследования ОСИ к паспорту доступности ОСИ от « 28 » ноября 2020 г.

Фото 15 Туалетная комната



к Акту обследования ОСИ к паспорту доступности ОСИ от « » ноября 2020 г.

Фото 16 Визуальные средства



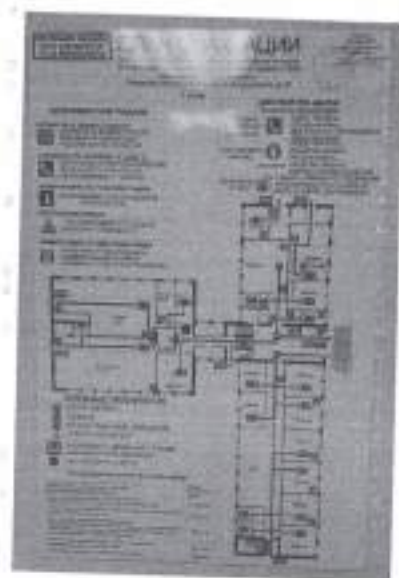
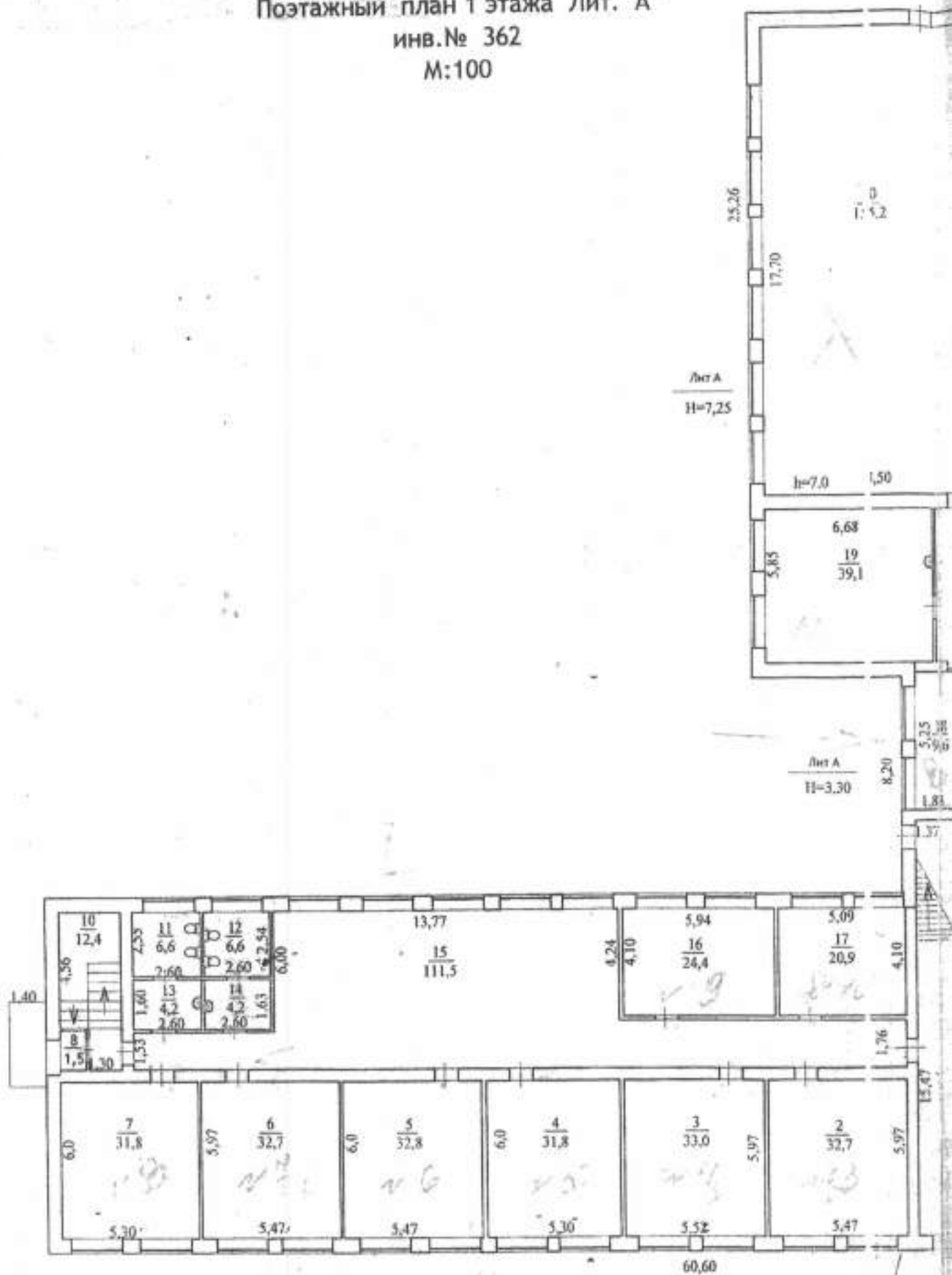
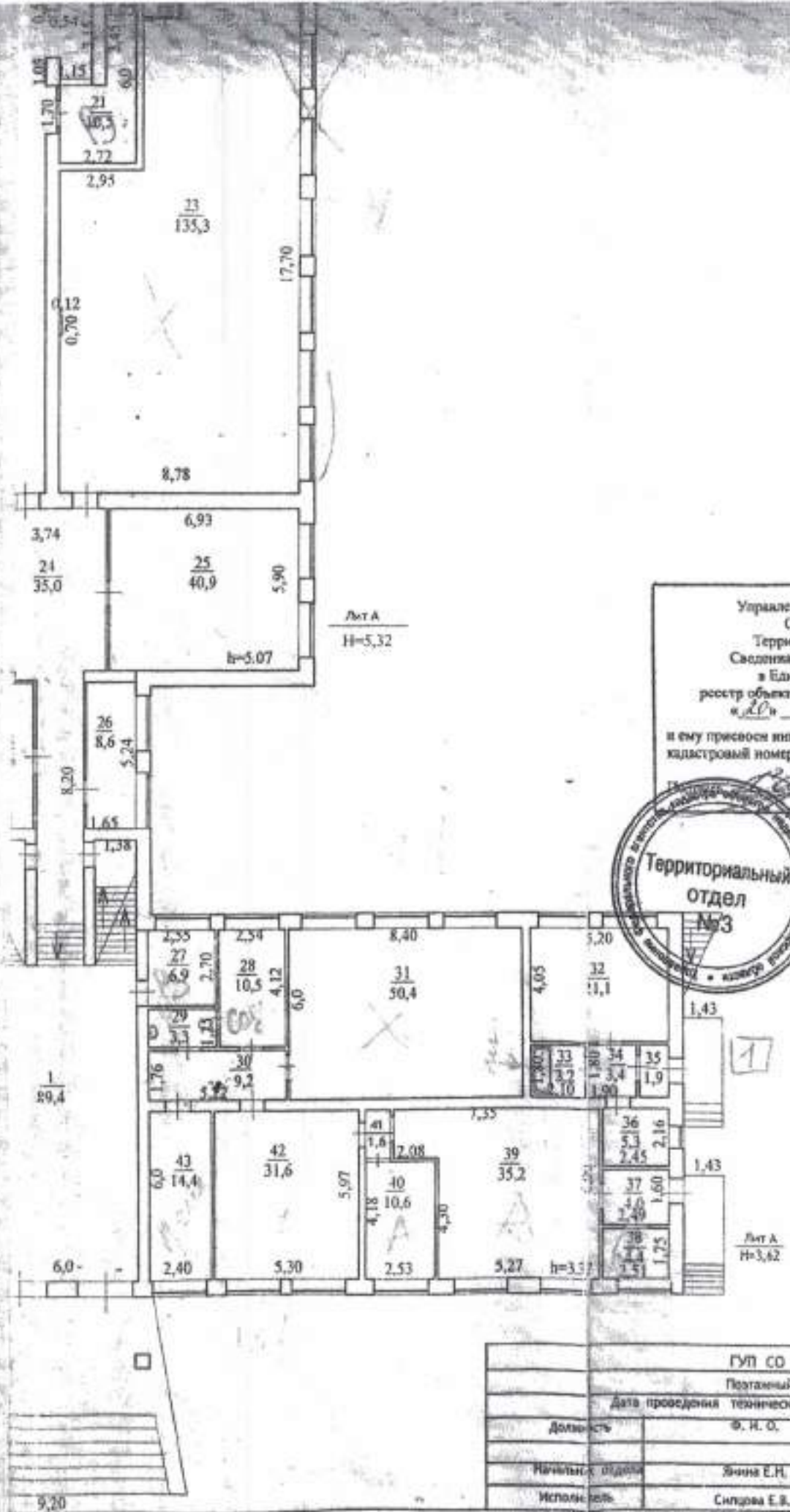


Фото 17 Акустические средства

Поэтажный план 1 этажа Лит. "А"
 инв. № 362
 М:100





Управление Роснефтегазнадзора по Самарской области
 Территориальный отдел № 3
 Сведения об объекте учета населения
 в Единой государственной реестровой базе объектов капитального строительства
 № 20/11/2008
 и ему присвоен инвентарный номер 106
 кадастровый номер 63:08:0000000:0
 28.01.08



ГУП СО "ЦТИ" Самарской области		Заранской Ф.И.
Проектный план 1 эт		Лит А
Дата проведения технического инвентаризации:		
Должность	Ф. И. О.	Подпись
Начальник отдела	Жина Е.И.	<i>[Signature]</i>
Исполнитель	Сидорова Е.В.	<i>[Signature]</i>

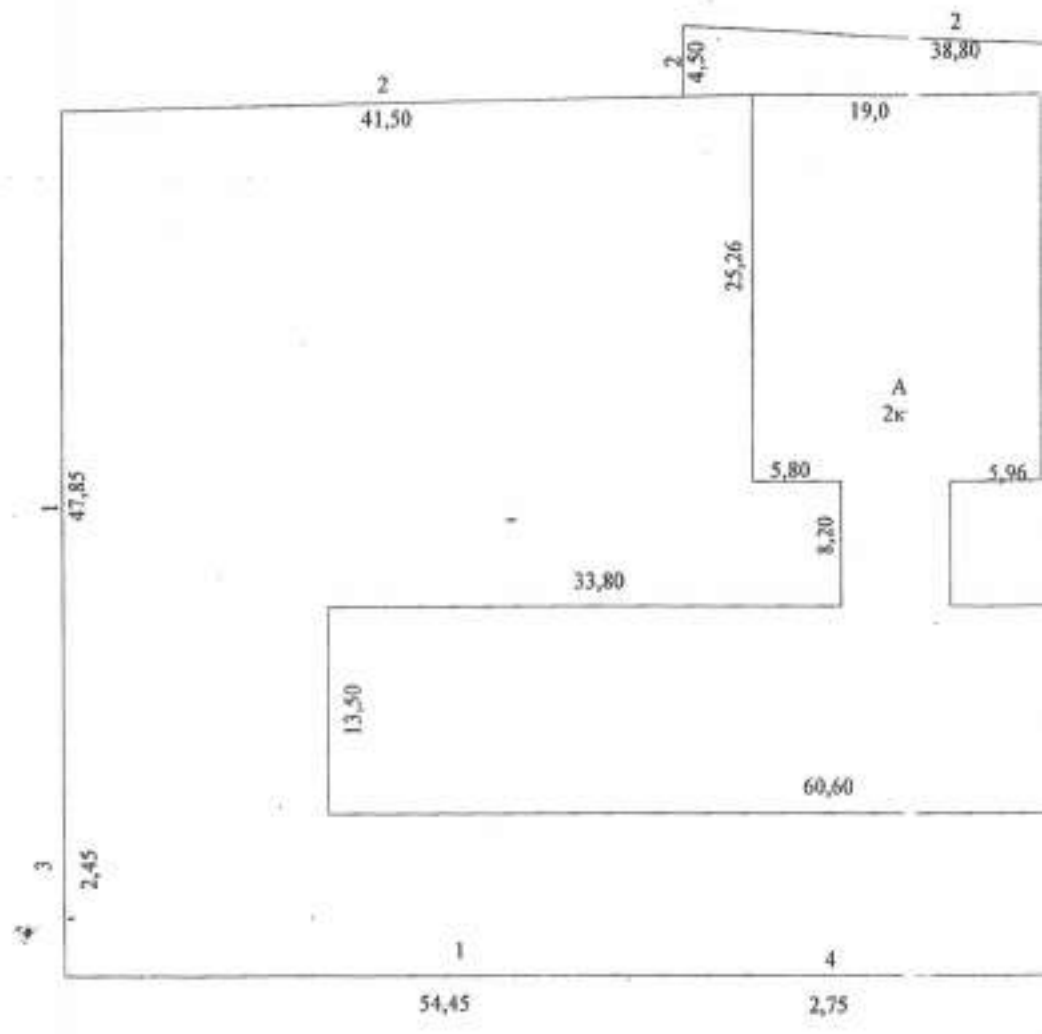
Поэтажный план 2 этаж
 инв № 162
 Л:100



Тисъ д.
тельс:
шего
ильне
записи
3

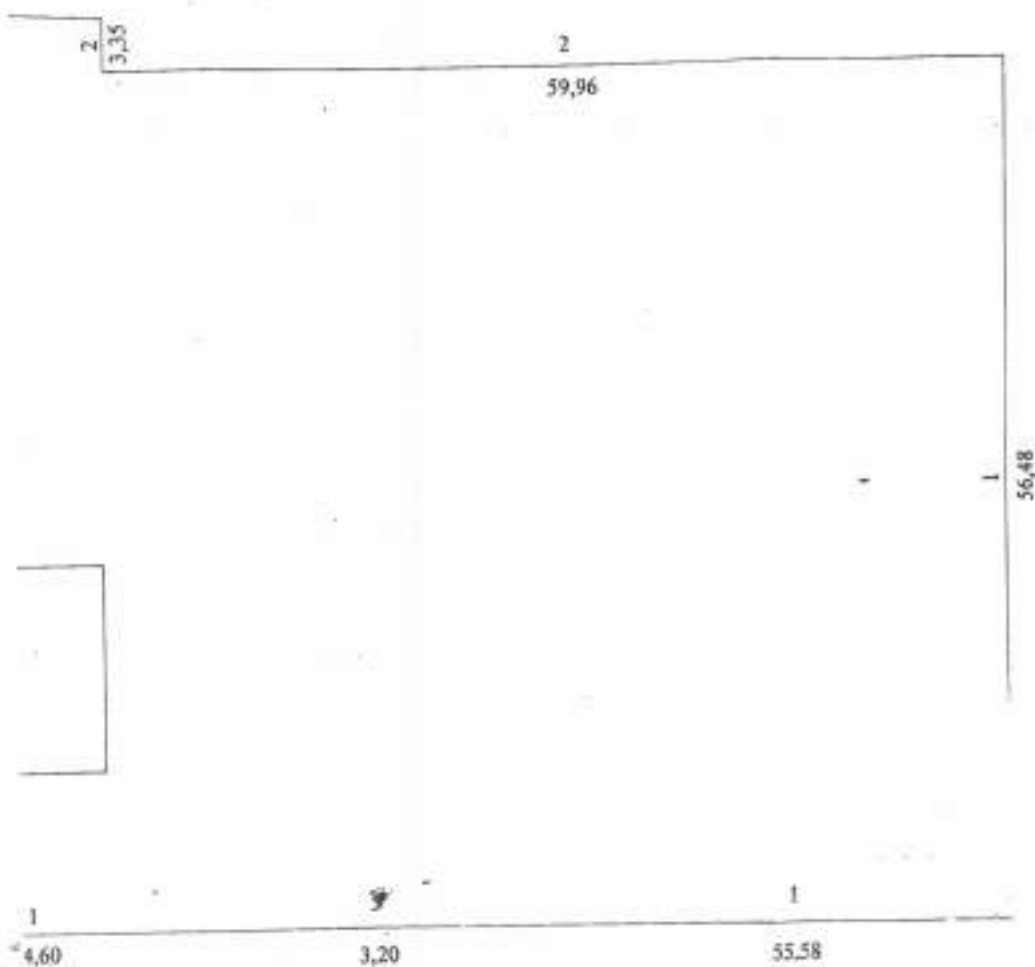
Цова
[Signature]

Св



ижный план
 № 362
 :500

U



гражданская

ГП С [] (закрытый филиал)		
Ситуационный план		
Дата составления топографической съемки:		
Должность	Иванов И.И.	Подпись
Начальник отдела	Иванов И.И.	<i>Иванов И.И.</i>
Исполнитель	Иванов И.И.	<i>Иванов И.И.</i>

IV. Общие сведения

Назначение Нежилое здание
 Использование Здание школы
 Количество мест (мощность) _____
 Инвентарный номер на предприятии _____

V. Исчисление площадей и объемов зданий и его частей (подвалов, полуподвалов и пристроек)

Литер по плану	Наименование здания и его частей	Формула для подсчета площадей по наружному обмеру	Площадь (кв. м.)	Высота (м.)	Объем (куб. м.)
1	2	3	4	5	6
А	Здание школы				
	1 этаж	$60,6 * 13,50$	818,6	3,62	963
		$8,20 * 7,10$	58,2	3,3	192
		$6,40 * 19,0$	121,6	5,32	647
		$18,86 * 19,0$	358,3	7,25	598
А1	Здание школы				
	2 этаж	$60,6 * 13,50 + 7,10 * 3,10$	840,1	3,56	991
А1	Подвал	$7,10 * 4,60 + 2,30 * 5,86$	46,1	2,8	129
	крыльцо	$3,28 * 1,40$	4,6		
	крыльцо	$1,43 * 4,20$	6,0		
	лестница	$6,10 * 1,38$	8,4		
	крыльцо	$3,90 * 1,43$	5,6		
	крыльцо	$6,90 + 9,20 / 2 * 6,90$	55,5		
	балкон	$6,9 * 2,9$	20,0		
Под застройкой:			1428,4		

Handwritten notes:
 2500
 4000
 6000

VI. Описание конструктивных элементов здания и определение износа

Литера А Год постройки 1963 Число этажей 2
 Группа капитальности I Вид внутренней отделки простая

№ п.п.	Наименование конструктивных элементов	Описание конструктивных элементов (материал, конструкция, отделка и пр.)	Техническое состояние (осадки, трещины, гниль и т.п.)	Удельный вес по таблице	Поправки к удельному весу элементов с поправкой	Удельный вес элементов с поправкой		
1	2	3	4	5	6	7		
1	Фундамент	Железобетонный ленточный монолитный	неудовлетворительное	6	1	6	4	
2	Стены	а. наружные и их наружная отделка	Каменные кирпичные	неудовлетворительное	29	1	29	4
		б. перегородки	Каменные					
			кирпичные	неудовлетворительное				
		Железобетонные						
3	Перекрытия	чердачные	Железобетонные сборные плиты	8	1	8	4	
		междуэтажные						
4	Крыши	Железобетонная бесстропильная кровля асбестоцементная	неудовлетворительное	5	1	5	4	
5	Полы	деревянные дощатые	неудовлетворительное	9	1	9	4	
6	Проемы	оконные	двойные, дерево		11	1	11	4
			дерево	неудовлетворительное				
		дверные						
7	Внутренняя	простая		17	1	7	4	
8	Санитарно- и электротехнические работы	отопление	центральное водяное	неудовлетворительное	10	1	0	
		водопровод	от центральной сети	неудовлетворительное				
		канализация	центральная					
		электроосвещение	центральное	неудовлетворительное				
		радио						
		телефон						
		телевидение						
		ванны						
		горячее водоснабжение						
		лифты						
9	Разные работы	прочие работы	неудовлетворительное	5	1		45	

процент износа (гр. 9) x 100

% износа, приведенный к 100 по формуле: $\frac{\text{удельный вес (гр. 7)}}{\text{удельный вес (гр. 7)}} = \dots$

100

VII. Описание конструктивных элементов основных пристроек и определение износа

р/н А1 Подвал Год постройки 1963 Число этажей 1
 ла капитальности I Вид внутренней отдел простая

№	Наименование конструктивных элементов	Описание конструктивных элементов (материал, конструкция, отделка и пр.)	Техническое состояние (осадки, трещины, гниль и т.п.)	Удельный вес по таблице	Поправки к удельному весу	Удельн. вес констр. элементов с	Износ в %	% износа к строению	Текущие	исчислен	
									ИЗН. элемент	в % к стр.	
2	3	4	5	6	7	8	9	10	11		
1	Фундамент	Железобетонный	неудовлетворительное	8	1	8,00	45	3,60			
		ленточный монолитный									
2	а. наружные и их наружная отделка	Каменные		30	1	30,00	45	13,50			
		кирпичные	неудовлетворительное								
		Каменные									
		кирпичные	неудовлетворительное								
3	б. перегородки	Железобетонные		7	1	7,00	45	3,15			
		сборные плиты									
4	Крыши		неудовлетворительное								
5	Полы	деревянные дощатые	неудовлетворительное	7	1	7,00	45	3,15			
6	Проемы	оконные		11	1	11,00	45	4,95			
		дверные	дерево								неудовлетворительное
7	Внутренняя	простая		16	1	16,00	45	7,20			
8	Санитарно- и электротехнические работы	отопление	центральное водяное	неудовлетворительное							
		водопровод									
		канализация									
		электросвещение	центральное	неудовлетворительное	11	1	11,00	45	4,95		
		радио									
		телефон									
		телевидение									
		ванны									
		горячее водоснабжение									
		лифты									
9	Разные работы	прочие работы	неудовлетворительное	6	1	6,00	45	2,70			

процент износа (гр. 9) x 100 = $\frac{96,00}{96,00} \times 100 = 100\%$
 % износа, приведенный к 100 по формуле: $\frac{43,20}{96,00} \times 100 = 45\%$
 удельный вес (гр. 7)

VIII. Описание конструктивных элементов основных пристроек и определени

Литера _____ Год постройки _____ Число этажей _____
 Группа капитальности _____ Вид внутренней отдел _____

№ п.п.	Наименование конструктивных элементов	Описание конструктивных элементов (материал, конструкция, отделка и пр.)	Техническое состояние (осадки, трещины, гниль и т.п.)	Удельный вес по таблице	Поправки к удельному весу	Удельн. вес констр. элементов с	Износ в %	% износа к
1	2	3	4	5	6	7	8	9
1	Фундамент							
2	Стены	а. наружные и их наружная отделка						
		б. перегородки						
3	Перекрытия	чердачные						
		междуэтажные						
4	Крыши							
5	Полы							
6	Проемы	оконные						
		дверные						
7	Внутренняя							
8	Санитарно- и электротехнические работы	отопление						
		водопровод						
		канализация						
		электроосвещение						
		радио						
		телефон						
		телевидение						
		ванны						
		горячее водоснабжение						
		лифты						
9	Разные работы							

процент износа (гр. 9) x 100

% износа, приведенный к 100 по формуле: =%

удельный вес (гр. 7)

XI. Техническое описание служебных построек

Наименование конструктивных элементов										
	_____ литеры _____	Удельный вес по таблице	Целостный коэф.	уд. вес после применения	_____ литеры _____	Удельный вес по таблице	Целостный коэф.	уд. вес после применения	_____ литеры _____	Удельный вес по таблице
1	2	3	4	5	6	7	8	9	10	11
Фундамент										
Стены и перегородки										
Перекрытия										
Крыша										
Полы										
Проемы										
Отделочные работы										
Электроосвещение										
Прочие работы										
Размеры										
	ИТОГО	100	X		ИТОГО	100	X		ИТОГО	100
Наименование конструктивных элементов										
_____ литеры _____	Удельный вес по таблице	Целостный коэф.	уд. вес после применения	_____ литеры _____	Удельный вес по таблице	Целостный коэф.	уд. вес после применения	_____ литеры _____	Удельный вес по таблице	
1	2	3	4	5	6	7	8	9	10	11
Фундамент										
Стены и перегородки										
Перекрытия										
Крыша										
Полы										
Проемы										
Отделочные работы										
Электроосвещение										
Прочие работы										
Размеры										
	ИТОГО	100	X		ИТОГО	100	X		ИТОГО	100

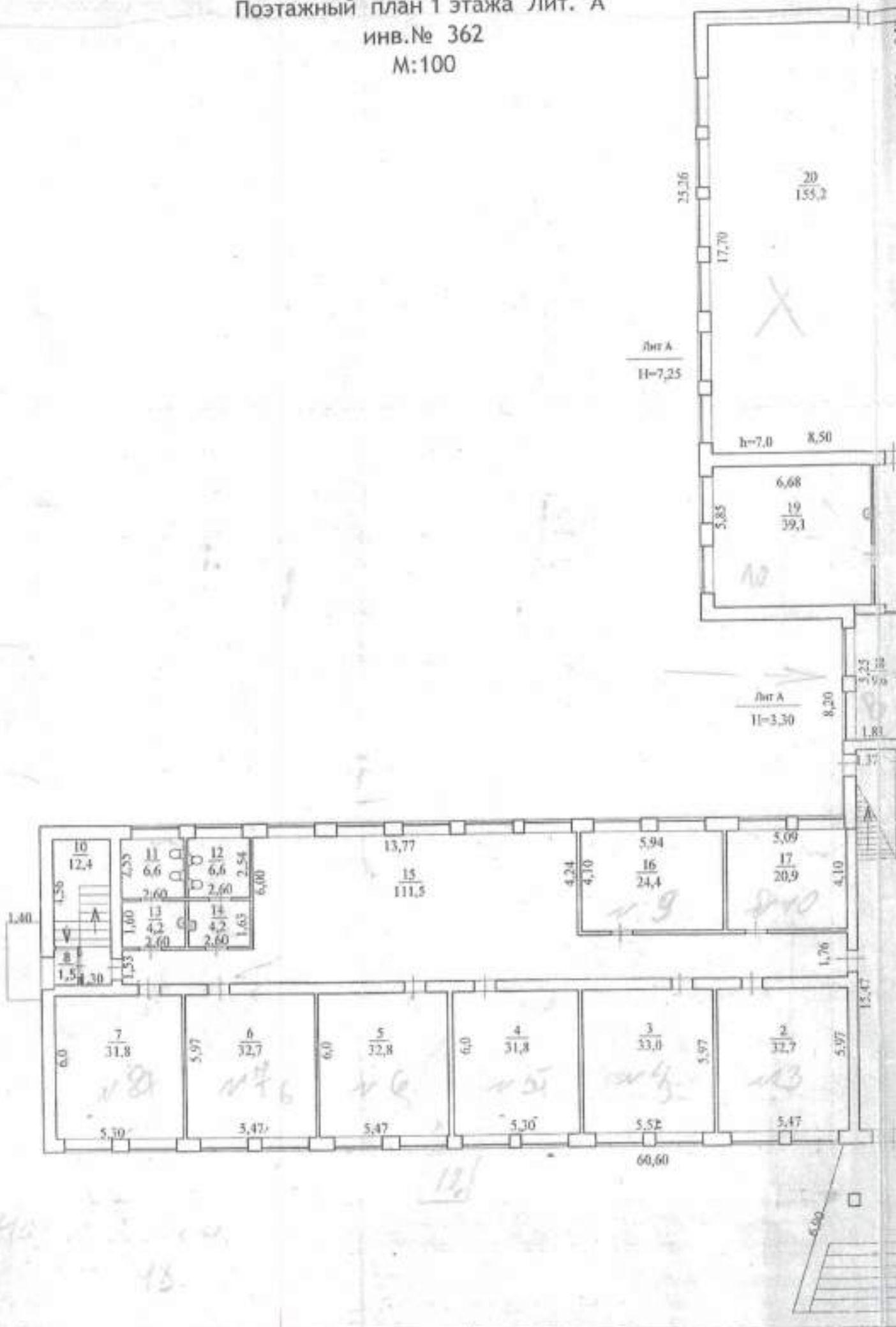
XII. Исчисление стоимости служебных построек

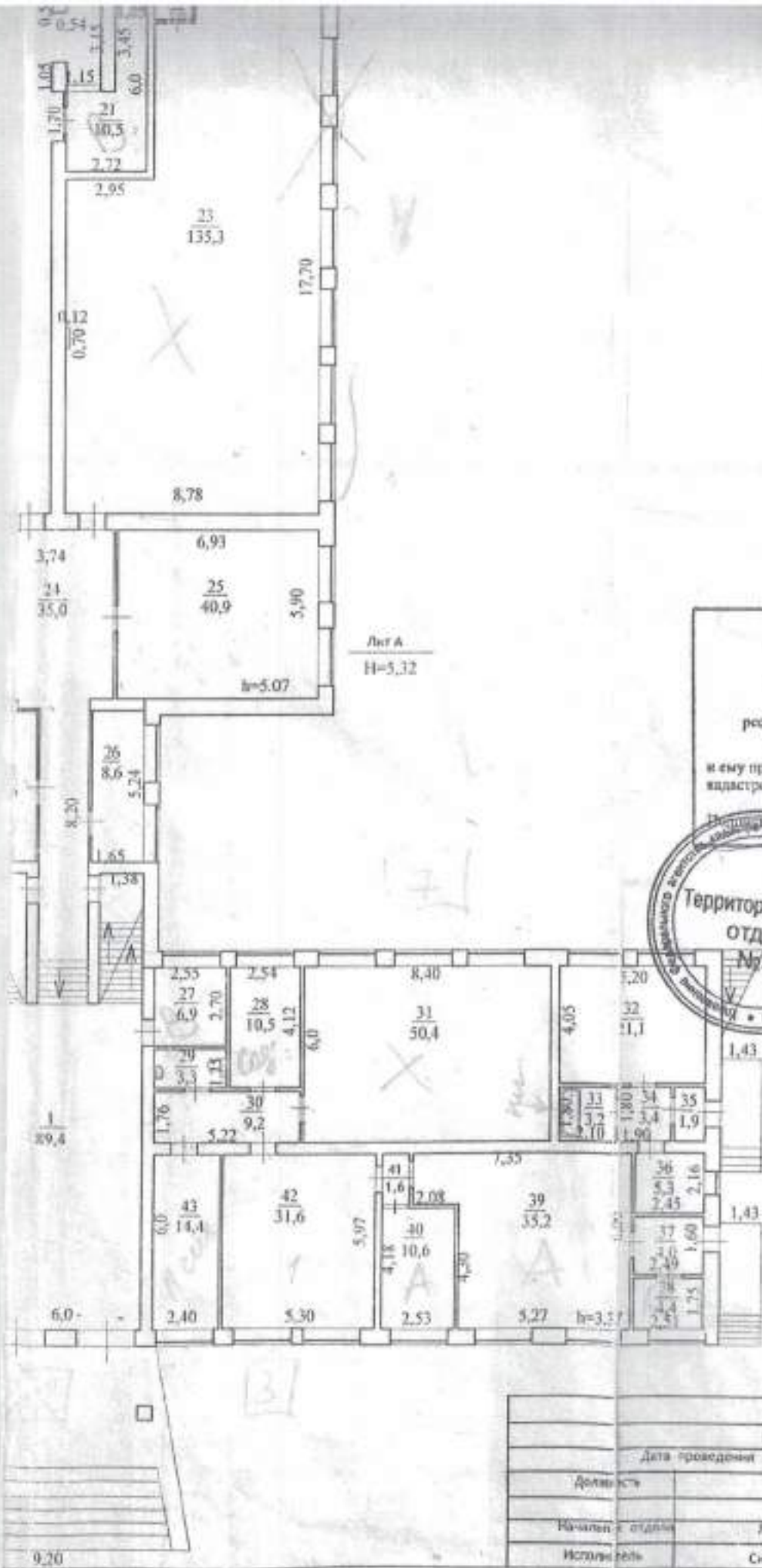
Литера	Наименование здания и его частей	№ сборника	№ таблицы	Измеритель	Стоимость измерителя по таблице	Поправки к стоимости (коэфф.) на					Стоимость с поправками	Итого	Восстановит. стоим. в руб
						Удельный вес	Гр. капитальности	Климатический район					
1	2	3	4	5	6	7	8	9	10	11	12	13	14
											ИТОГО		

Поэтажный план 1 этажа Лит. "А"

инв. № 362

М:100





Лит А
Н=5,32

Управление Росреестра по
Самарской области
Территориальный отдел № 3
Сведения об объекте учета занесены
в Единый государственный
реестр объектов капитального строительства
№ 20/11/2008

и ему присвоен инвентарный номер 4084
кадастровый номер 63:08:000000:0:1



1

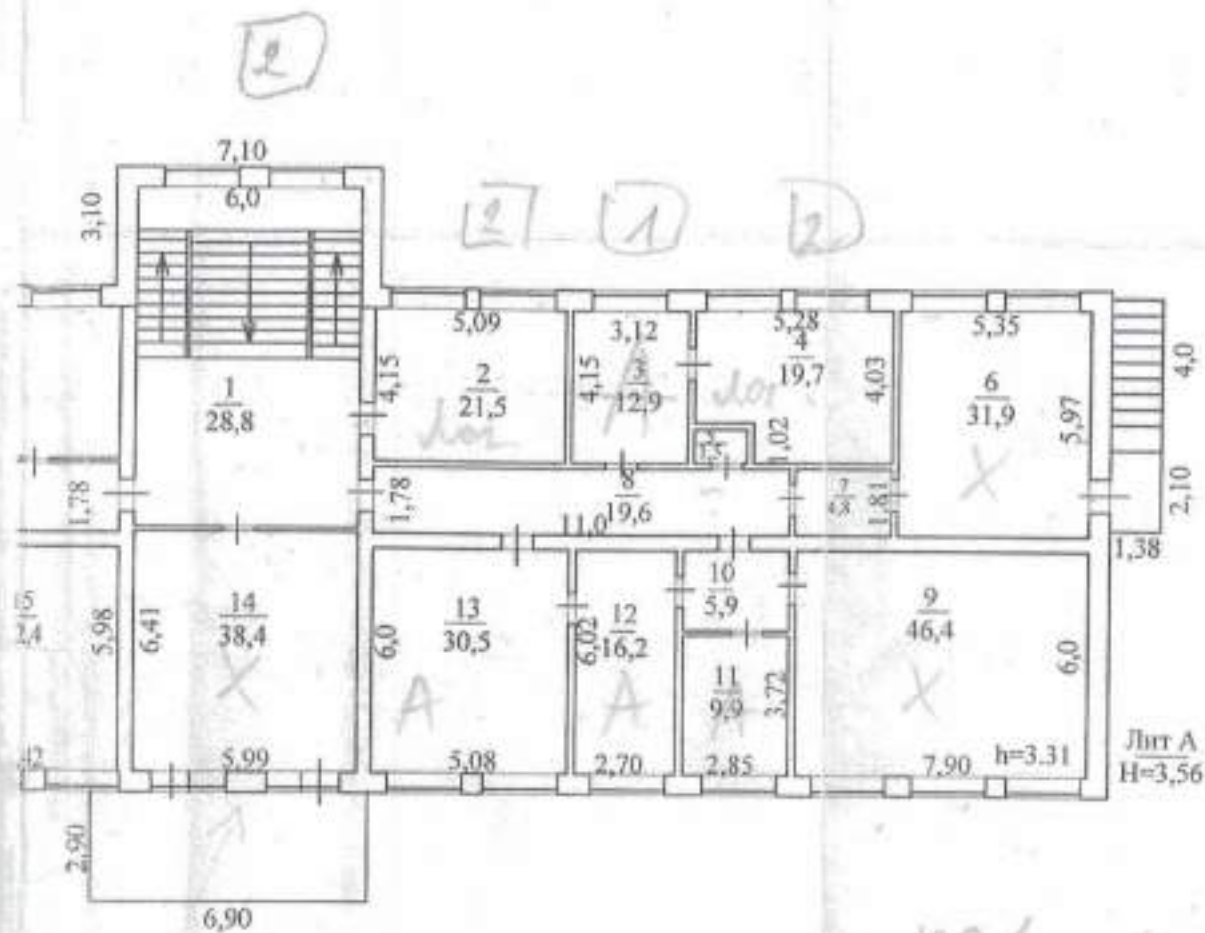
Лит А
Н=3,62

ГИП СО "ЦТИ" Самарский филиал			
Полтавский план 1 этажа Лит А			
Дата проведения технической инвентаризации:			
Должность	Ф. И. О.	Подпись	А
Начальник отдела	Лытки Е.П.	<i>[Signature]</i>	
Исполнитель	Сидорова Е.А.	<i>[Signature]</i>	



этажа Лит. "А"

362



участок каб-4 = 130,1

Управление Росреестра по Самарской области
Территориальный отдел № 3
Сведения об объекте учета внесены
в Единый государственный
реестр объектов капитального строительства
№ 50/08/00600000/0

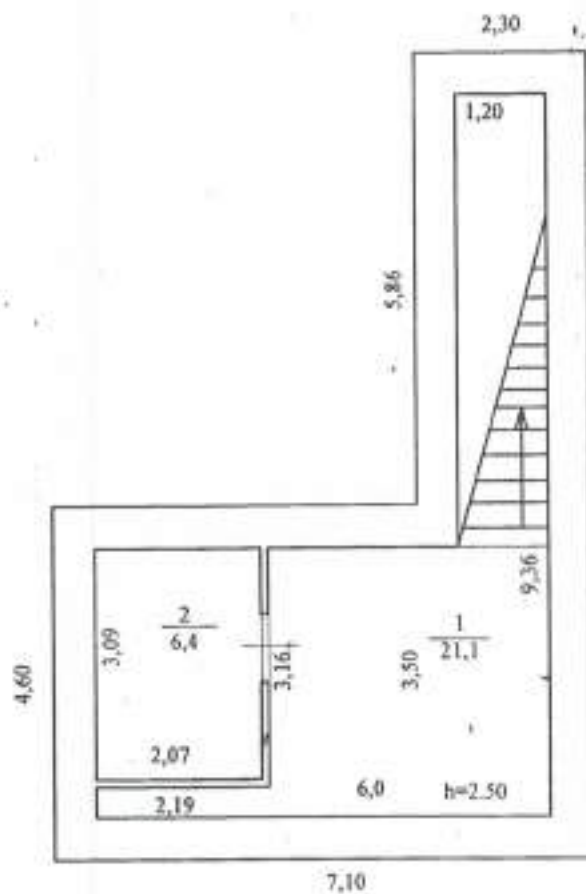


Подпись

Территориальный
отдел
№3

ГУП СО "ЦНИ" Самарской области			
Полтавынский план 2 этажа Лит А			
Дата проведения технической инвентаризации:			
Должность	Ф. И. О.	Подпись	Д.
Начальник отдела	Яков Е.Н.	<i>Яков Е.Н.</i>	

Поэтажный план Подвала Лит А1
инв № 362
М 1:100



Лит А1
Н=2,80

Управление Роснедвижимости по Самарской области
Территориальный отдел № 3
Сведения об объекте учета занесены в Единый государственный реестр объектов капитального строительства
и ему присвоен инвентарный номер 1064
и кадастровый номер 63:08:0000000:1:1064

Подпись

Е.В. Сальников



"ЦТИ" Сызранский филиал			
Поэтажный план Подвала Лит А1			
Дата проведения технической инвентаризации: 31.10			
Должность	Ф. И. О.	Подпись	Адрес объекта
Начальник отдела	Леонов Е.Н.	<i>Леонов Е.Н.</i>	ул. Астраханская

Экспликация к поэтажному плану строения, помещения(ий) (нужное подчеркнуть)

Литера	№ этажа	№ помещения на плане	Наименование помещения	Формула подсчета площади помещения по внутреннему обмеру	Площадь, кв.м.			Внутренняя высота помещения, м	
					основная	вспомогательная	общая		
1	2	3	4	5	6	7	8	9	
А	1	1	холл		89,4		89,4	3,37	
		2	кабинет		32,7		32,7		
		3	кабинет		33,0		33,0		
		4	кабинет		31,8		31,8		
		5	кабинет		32,8		32,8		
		6	кабинет		32,7		32,7		
		7	кабинет		31,8		31,8		
		8	коридор			1,5	1,5		
		10	лестница			12,4	12,4		
		11	сан узел			6,6	6,6		
		12	сан узел			6,6	6,6		
		13	сан узел			4,2	4,2		
		14	сан узел			4,2	4,2		
		15	коридор				111,5		111,5
		16	кабинет			24,4			24,4
		17	кабинет			20,9			20,9
		18	кабинет			9,6			9,6
		19	кабинет			39,1			39,1
		20	спорт зал			155,2			155,2
		21	раздевалка			10,5			10,5
		22	коридор				1,0		1,0
		23	актовый зал			135,3			135,3
		24	коридор				35,0		35,0
		25	кабинет			40,9			40,9
		26	кабинет			8,6			8,6
		27	кабинет			6,9			6,9
		28	кабинет			10,5			10,5
		29	сан узел				3,3		3,3
		30	коридор				9,2		9,2
		31	кабинет			50,4			50,4
		32	кабинет			21,1			21,1
		33	ванна				3,2		3,2
		34	коридор				3,4		3,4
		35	коридор				1,9		1,9
		36	кабинет			5,3			5,3
		37	коридор				4,0		4,0
		38	кабинет			4,4			4,4
		39	кабинет			35,2			35,2
		40	кабинет			10,6			10,6
		41	коридор				1,6		1,6
		42	кабинет			31,6			31,6
		43	кабинет			14,4			14,4
					Итого по 1 этажу:		919,1		209,6

Экспликация к поэтажному плану строения, помещения(ий) (нужное подчеркнуть)

Литера	№ этажа	№ помещения на плане	Наименование помещения	Формула подсчета площади помещения по внутреннему обмеру	Площадь, кв.м.			Высота помещения, м
					основная	вспомогательная	общая	
1	2	3	4	5	6	7	8	9
A	2	1	холл		28,8		28,8	3,31
		2	кабинет		21,5		21,5	
		3	кабинет		12,9		12,9	
		4	кабинет		19,7		19,7	
		5	подсобная			1,5	1,5	
		6	кабинет		31,9		31,9	
		7	коридор			4,8	4,8	
		8	коридор			19,6	19,6	
		9	кабинет		46,4		46,4	
		10	коридор			5,9	5,9	
		11	кабинет		9,9		9,9	
		12	кабинет		16,2		16,2	
		13	кабинет		30,5		30,5	
		14	кабинет		38,4		38,4	
		15	кабинет		32,4		32,4	
		16	кабинет		33,0		33,0	
		17	кабинет		31,6		31,6	
		18	кабинет		33,1		33,1	
		19	кабинет		34,5		34,5	
		20	кабинет		32,0		32,0	
		21	лестн клетка			14,4	14,4	
		22	сан узел			6,4	6,4	
		23	сан узел			4,2	4,2	
		24	сан узел			6,8	6,8	
		25	сан узел			4,3	4,3	
		26	коридор			123,6	123,6	
		27	кабинет		33,9		33,9	
			Итого по 2 этажу		486,7	191,5	678,2	

I. Ограждения и сооружения (замошения) на участке

Интер	Наименование сооружения	Материал и конструкция	Размеры		Площадь, кв. м.	№ сборника	№ таблицы	Измеритель	Стоимость из-мерителя по таблице	Поправка на климатич. Р-он	Восстановит. стоим. в руб.	% износа	Действит. ст-ть в руб.
			длина м	ширина высота м.									
1	2	3	4	5	6	7	8	9	10	11	12	13	14
1	забор	Заполнение бетонно	238,96	2,0	477,9	18	71	м	37,3		8913	55	4011
2	забор	заполнение деревянно	106,61	2,3	245,2	28	175	м	8,0		853	60	341
3	ворота	Заполнение стальное	2,45	2,0	4,9	18	74	м2	34,0		167	50	84
4	ворота	Заполнение стальное	2,75	2,0	5,5	18	74	м2	34,0		187	50	94
5	ворота	Заполнение стальное	3,2	2,0	6,4	18	74	м2	34,0		218	50	109
ИТОГО											10338		4639

XIV. Общая стоимость, руб.

В ценах какого года	Основные строения		Служебные постройки		Сооружения		Всего	
	восстано- вительная	действи- тельная	восстано- вительная	действи- тельная	восстано- вительная	действи- тельная	восстано- вительная	действи- тельная
1	2	3	4	5	6	7	8	9
1969г.	202244	111234			10338	4639	212582	115873
					Вценах 2008г=	4041650		

« 31.10. » 2008 г. ()
 « 31.10. » 2008 г. ()
 « _____ » 2008 г. ()

Исполнил *Силцова Е.В.*
 Проверил *Безбородов Е.Н.*
 Директор Сызранского филиала
 ГУП «ЦТИ» *Безбородов О.Ю.*



Работа выполнена	« » 20 г.	« » 20 г.
Исполнил		
Проверил		
Начальник филиала ГУП ЦТИ		