

СОГЛАСОВАНО:
Руководитель
общественной организации "Сила воли"
Р.Ш. Шафеев



УТВЕРЖДАЮ:
Директор
ГБОУ «Школа-интернат №2» г.о. Жигулевск
А.Р. Будинец



ПАСПОРТ ДОСТУПНОСТИ
приоритетного социально-значимого объекта
для маломобильных граждан
№ 1

1. Общие сведения об объекте

- 1.1 Наименование (вид) объекта Государственное бюджетное образовательное учреждение Самарской области «Школа-интернат №2 для обучающихся с ограниченными возможностями здоровья городского округа Жигулевск» (Сызранский филиал, отделение надомного обучения)
Адрес объекта 446001, Российская Федерация, Самарская область, г. Сызрань, пер. Пролетарский, 32
- 1.2 Сведения о размещении объекта:
- отдельно стоящее здание 3 этажное, 408,6 кв.м.
- наличие прилегающего земельного участка: да, 1800,0 кв.м.
- 1.4 Год постройки 1 здания 1917, 2 здания 1966, последнего капитального ремонта - г.
- 1.5 Дата предстоящих плановых ремонтных работ: текущего 2017 г., капитального - г.

Сведения об организации, расположенной на объекте

- 1.6 Название организации (учреждения), (полное юридическое наименование – согласно Уставу, краткое наименование) Государственное бюджетное образовательное учреждение Самарской области «Школа-интернат №2 для обучающихся с ограниченными возможностями здоровья городского округа Жигулевск».
- 1.7 Юридический адрес организации (учреждения) 445354, Российская Федерация, Самарская область, г. Жигулевск, ул. Пролетарская, д. 27.
- 1.8 Основание для пользования объектом (оперативное управление, аренда, собственность)
оперативное управление
- 1.9 Форма собственности (государственная, негосударственная, областная, федеральная)
государственная.
- 1.10 Территориальная принадлежность (областная, региональная, муниципальная) областная
- 1.11 Вышестоящая организация (наименование) Министерство образования и науки Самарской области.
- 1.12 Адрес вышестоящей организации, другие координаты 443068, г. Самара, ул. А.Толстого, д.38/16.

2. Характеристика деятельности организации на объекте (по обслуживанию населения)

2.1 Сфера деятельности: *(здравоохранение, образование, социальная защита, физическая культура и спорт, культура, связь и информация, транспорт, жилой фонд, потребительский рынок и сфера услуг, другое)*

Образование.

2.2 Виды оказываемых услуг: Образовательная деятельность.

2.3 Форма оказания услуг: (на объекте, с длительным пребыванием, в т.ч. проживанием, на дому, дистанционно)

2.4 Категории обслуживаемого населения по возрасту: (дети, взрослые трудоспособного возраста, пожилые, все возрастные категории)

2.5 Категории обслуживаемых инвалидов: инвалиды, передвигающиеся на коляске, инвалиды с нарушениями опорно-двигательного аппарата; нарушениями зрения, нарушениями слуха, нарушениями умственного развития.

2.6 Плановая мощность: посещаемость (количество обслуживаемых в день), вместимость, пропускная способность 150 человек/день. Вместимость 150 человек.

2.7 Участие в исполнении ИПР инвалида, ребенка-инвалида (да, нет).

3. Состояние доступности объекта

3.1 Путь следования к объекту пассажирским транспортом (описать маршрут движения с использованием пассажирского транспорта)

Остановка «Центральный рынок», маршрутный автобус № 1, 3, 22, 28, 65.

Наличие адаптированного пассажирского транспорта к объекту нет.

3.2 Путь к объекту от ближайшей остановки пассажирского транспорта:

3.2.1 расстояние до объекта от остановки транспорта 500 м.

3.2.2 время движения (пешком) 5 мин.

3.2.3 наличие выделенного от проезжей части пешеходного пути (да, нет), да.

3.2.4 Перекрестки: нерегулируемые; регулируемые, со звуковой сигнализацией, таймером; нет

3.2.5 Информация на пути следования к объекту: акустическая, тактильная, визуальная; нет

3.2.6 Перепады высоты на пути: есть, нет

(0,01 – 0,05 м)

Их обустройство для инвалидов на коляске: да, нет.

3.3 Организация доступности объекта для инвалидов – форма обслуживания*

№ п/п	Категория инвалидов (вид нарушения)	Вариант организации доступности объекта (формы обслуживания)*
1.	Все категории инвалидов и МГН <i>в том числе инвалиды:</i>	
2.	передвигающихся на кресло - колясках	ВНД
3.	с нарушениями опорно-двигательного аппарата	ДУ
4.	с нарушениями зрения	ВНД
5.	с нарушениями слуха	ДУ
6.	С нарушениями умственного развития	ДУ

* - указывается один из вариантов: «А», «Б», «ДУ», «ВНД»

3.4 Организация доступности основных структурно-функциональных зон

№ п/п	Основные структурно-функциональные зоны	Состояние доступности, в том числе для основных категорий инвалидов**
1	Территория, прилегающая к зданию (участок)	ДЧ-И (О, Г, У)
2	Вход (входы) в здание	ДЧ-И (О, Г, У)
3	Путь (пути) движения внутри здания (в т.ч. пути эвакуации)	ДЧ-И (О, Г, У)
4	Зона целевого назначения здания (целевого посещения объекта)	ДЧ-И (О, Г, У)
5	Санитарно-гигиенические помещения	ДЧ-И (О, Г, У, К)
6	Система информации и связи (на всех зонах)	ДЧ-И (О, У)
7	Пути движения к объекту (от остановки транспорта)	ДЧ-И (О, Г, У)

** Указывается: ДП-В – доступно полностью всем; ДП-И (К, О, С, Г, У) – доступно полностью избирательно (указать категории инвалидов); ДЧ-В – доступно частично всем; ДЧ-И (К, О, С, Г, У) – доступно частично избирательно (указать категории инвалидов); ДУ- доступно условно, ВВД – временно недоступно.

3.5 ИТОГОВОЕ ЗАКЛЮЧЕНИЕ о состоянии доступности ОСИ:

Объект является доступным частично избирательно (О, К, Г, У), нуждается в адаптации мобильных категорий граждан.

4. Управленческое решение

4.1 Рекомендации по адаптации основных структурных элементов объекта

№ п/п	Основные структурно-функциональные зоны объекта	Рекомендации по адаптации объекта (вид работы)*
1	Территория, прилегающая к зданию (участок)	индивидуальное решение с ТСП
2	Вход (входы) в здание	Капитальный ремонт
3	Путь (пути) движения внутри здания (в т.ч. пути эвакуации)	индивидуальное решение с ТСП
4	Зона целевого назначения здания (целевого посещения объекта)	индивидуальное решение с ТСП
5	Санитарно-гигиенические помещения	индивидуальное решение с ТСП
6	Система информации на объекте (на всех зонах)	индивидуальное решение с ТСП
7	Пути движения к объекту (от остановки транспорта)	индивидуальное решение с ТСП
8	Все зоны и участки	индивидуальное решение с ТСП

* - указывается один из вариантов (видов работ): не нуждается, ремонт (текущий, капитальный), индивидуальное решение с ТСП, технические решения невозможны – организация альтернативной формы обслуживания

4.2 Период проведения работ _____ 2014-2020 годы _____

рамках исполнения Региональной программы «Доступная среда в Самарской области».
(указывается наименование документа: программы, плана)

4.3. Ожидаемый результат (по состоянию доступности) после выполнения работ по адаптации
Вход (входы) в здание ДЧ-И (О, Г, У, К).

Оценка результата исполнения программы, плана (по состоянию доступности)

4.4. Для принятия решения требуется, не требуется *(нужное подчеркнуть):*

Согласование

Имеется заключение уполномоченной организации о состоянии доступности объекта
(наименование документа и выдавшей его организации, дата), прилагается

4.5 Информация размещена (обновлена) на Карте доступности субъекта РФ дата _____

(наименование сайта, портала)

5. Особые отметки

Паспорт сформирован на основании:

1. Акта обследования объекта: № акта 01 от 30 мая 2016 г.

СОГЛАСОВАНО:

Руководитель
общественной организации "Сила воли"
Р.Ш. Шафеев



УТВЕРЖДАЮ:

Директор
ГБОУ «Школа-интернат № 2» г.о. Жигулевск
Р. Будинец



**АНКЕТА ОБСЛЕДОВАНИЯ № 1 от « 30 » ноября 2016 г.
ПРИОРИТЕТНОГО СОЦИАЛЬНО-ЗНАЧИМОГО ОБЪЕКТА О ЕГО ДОСТУПНОСТИ
ДЛЯ ИНВАЛИДОВ И ДРУГИХ МАЛОМОБИЛЬНЫХ ГРУПП НАСЕЛЕНИЯ**

Государственное бюджетное общеобразовательное учреждение Самарской области «Школа-интернат № 2 для обучающихся с ограниченными возможностями здоровья городского округа Жигулевск» (Сызранский филиал, отделение надомного обучения)
(полное юридическое наименование объекта)

446029, телефон: (8-846-4) 98-76-56; 98-76-46; 98-39-37, факс (8-846-4) 98-76-56, Internatsiz_zhg@samara.edu.ru

Панюхина Елена Васильевна, заместитель директора по УВР

(почтовый адрес, телефон, факс, E-mail, Ф.И.О. и должность руководителя)

1. Наименование населенного пункта 446001, Самарская область, город Сызрань, пер. Пролетарский, 32.

2. Ведомственная принадлежность Министерство образования и науки Самарской области

3. Вид деятельности Образовательная

(государственное (муниципальное) управление, здравоохранение, социальное обслуживание, образование, культурно-досуговая деятельность, организация временного проживания, сервисное обслуживание, транспортное обслуживание, прочие)

4. Форма собственности объекта Областная

(федеральная, областная, муниципальная)

5. Объем предоставляемых услуг 150 ч/день, вместимость 150 человек

(количество обслуживаемых посетителей/день, вместимость)

6. Размещение объекта Отдельно стоящее трехэтажное здание с прилегающим корпусом, несущие конструкции-бетон, железобетон, железобетон

(отдельно стоящее) встроено: пристроено: количество этажей в здании, значимый элемент здания этаж, базовый материал несущих конструкций, материал облицовки, бетон, железобетон, дерево и др.:

7. Количество и назначение входов 1 основной, 5 запасных

8. Год постройки 1 здание 1917 г., 2 здание 1966 г

9. Год последней реконструкции _____

Описание маршрута следования к объекту:

Расстояние до объекта от остановки транспорта, м	500 м, «Центральный рынок»
Вид транспорта, номер маршрута, название остановки	№1, №3, №22, №28, №65
Наличие переходов на пути следования от остановки	есть
Регулируемые переходы	со звуковой сигнализацией
Нерегулируемые переходы	есть
Внеуличные переходы	нет
Тактильные указатели	нет
Перепады высоты на пути движения	более 1 см
Открытые лестницы	Нандусы с уклоном более 8%
Получение на лестницах	Получение на пандусах
	есть

I. ТЕРРИТОРИЯ, ПРИЛЕГАЮЩАЯ К ОБЪЕКТУ (при наличии)						
№ пометки по плану БТИ	Наименование элементов объекта	Норматив доступности, установленный для инвалидов	Фактическая величина, наличие	Категория инвалидов	Рекомендуемые мероприятия по адаптации при несоответствии нормативу: установка, создание, ремонт, замена или реконструкция	Примечание
1	2	3	4	5	6	7
	Вход на территорию: (при наличии ограждения)		нет			
	Ширина прохода, калитки	$\geq 1,2$ м		К, О		
	Информация об объекте	наличие		К, О, С, Г		
	Перепад высот бордюров, ботовых камней вдоль эксплуатируемых газонов и озелененных площадок, примыкающих к путям пешеходного движения	$\leq 0,025$ м		К, С, О		
	Высоту бордюров по краям пешеходных путей	$\geq 0,05$ м		К, С, О		
	Тактильные средства, выполняющие предупредительную функцию на покрытии пешеходных путей до объекта информации, начала опасного участка, изменения направления движения, входа	$\geq 0,8$ м		С		
	Ширина тактильной полосы	0,5-0,6 м		С		
	Покрытие пешеходных дорожек, тротуаров и пандусов из твердых материалов, ровное, шероховатое, без зазоров	наличие		К, О, С		
	Путь к главному (специализированному) входу в здание:					
	Ширина пешеходного пути с учетом встречного движения	$\geq 2,0$ м	2,0 м.	К		

<p>Ширина пешеходного пути с учетом встречного движения в условиях сложившейся застройки в пределах прямой видимости. Для обеспечения возможности разезда через каждые 25 м горизонтальные площадки (карманы)</p>	<p>$\geq 1,2$ м</p> <p>не менее 2,0 x 1,8 м</p>	<p>нет</p>	<p>К</p>	
<p>Указатели направления движения</p>	<p>наличие</p>	<p>нет</p>	<p>К, Г</p>	<p>создание</p>
<p>Ограждение, бордюр с направляющей функцией вдоль тротуара</p>	<p>наличие</p>	<p>нет</p>	<p>С</p>	<p>создание</p> <p>Муниципальная земля. Направлено письмом и.о. заместителя Главы Администрации г.о. Сызрани по городскому хозяйству руководителю Комитета ЖКХ А.И. Шмалько, от 20.10.2017г., №70.</p>
<p>Места отдыха</p>	<p>наличие</p>	<p>нет</p>	<p>К, О</p>	<p>Не требуется</p>
<p>Автостоянка и парковка для посетителей (при наличии)</p>	<p>наличие</p>	<p>есть</p>		
<p>Расстояние до входа в здание</p>	<p>≤ 50 м</p>	<p>50м</p>	<p>К, О</p>	
<p>Количество машино-мест для инвалидов</p>	<p>$\geq 10\%$ (не менее 1 места)</p>	<p>4 места</p>	<p>К</p>	
<p>Обозначение специальными знаками на поверхности покрытия стоянки и продублированы знаком на вертикальной поверхности (стене, столбе, стойке и т.п.) на высоте не менее 1,5 м</p>	<p>наличие</p>	<p>имеется</p>	<p>К</p>	

Размер парковочного места со специальным знаком для автомобиля инвалида	6 x 3,6 м	10x4,5 м	К	
Съезд с тротуара на проезжую часть:		есть		
Угол уклона	$\leq 1:12$	$\leq 1:12$	К	
Ширина	$\geq 1,0$ м	$\geq 1,0$ м	К	
Высота бортового камня	$\leq 0,015$ м	0,015 м	К	
Открытая лестница		нет		
Ширина лестничных маршей открытых лестниц	$\geq 1,35$ м		О, С	
Марш лестницы	3-12 ступеней		О, С	
Высота подступенка	0,12 - 0,15 м		О, С	
Ширина проступей	0,35 - 0,4 м		О, С	
Ступени одинаковой формы с антискользящим покрытием, шероховатые	наличие		О, С	
Крайевые ступени лестничных маршей выделены цветом или фактурой	наличие		С	
Бортики по боковым краям ступеней, не примыкающие к стенам, высотой не менее 0,02 м	наличие		О, С	
Расстояние между поручнями	$\geq 1,0$ м		О, С	
- горизонтальные завершения поручня вверху, внизу с не травмирующими окончаниями	$\geq 0,3$ м		О, С	
- поручни на высоте	0,85 – 0,92 м		О, С	
Предупредительная тактильная полоса перед маршем вверху и внизу шириной 0,3-0,5 м	$\geq 0,8 - 0,9$ м		С	
Пандус на рельефе		нет		

Высота подъема одного марша	$\leq 0,8$ м			К	
Уклон	≤ 8 %			К	
Поручни с двух сторон:	наличие			К, О	
- на высоте (нижний поручень)	0,65 – 0,75 м			К	
- на высоте (верхний поручень)	0,85 – 0,95 м			К, О	
- расстояние между поручнями	0,9 - 1,0 м			К, О	
- горизонтальные завершения поручня вверху, внизу с не травмирующими окончаниями	$\geq 0,3$ м			К, О	
Длина марша пандуса	≤ 9 м			К, О	
Пандус длиной 36,0 м и более и высотой более 3,0 м следует заменять подъемными устройствами	наличие			К, О	
Длина горизонтальной площадки прямого пандуса	$> 1,5$ м			К, О	
Разворотные площадки:					
- верхнее окончание	$> 1,5 \times 1,5$ м			К	
- промежуточная (при высоте пандуса более 80 см)	$> 1,5 \times 1,5$ м			К	
- нижнее окончание	$> 1,5 \times 1,5$ м			К	
Колесоотбойники по продольным краям маршей высотой не менее 0,05 м	наличие			К, О	
Колесоотбойные устройства на промежуточных площадках и на съезде	высотой 0,1 м			К, О	

2.1. ВХОДНАЯ ГРУППА (для доступа в зону оказания услуги) ОСНОВНОЙ ВХОД

№ пометки по плану	Наименование элементов объекта	Норматив доступности, установленный для инвалидов	Фактическая величина, наличие	Категория для которых установлен норматив	Рекомендуемые мероприятия по адаптации: установка, создание,	Примечание
--------------------	--------------------------------	---	-------------------------------	---	--	------------

БТИ		3	4	5	ремонт, замена, реконструкция	7
1	2	3	4	5	6	7
	Крыльцо или входная площадка		имеется			
	Высота площадки	м	30 см.			
	Габариты площадки: ширина X глубина	$\geq 1,4 \times 2 \text{ м}$ или $1,5 \times 1,85 \text{ м}$	3,40 x 2,10 м	К		
	Габариты площадки с пандусом: ширина X глубина	$\geq 2,2 \times 2,2 \text{ м}$		К		
	Поручни (ограждение) при высоте площадки более 45 см	наличие	нет	К, О, С		Не требуется
	Поверхности покрытий должны быть твердыми, не допускать скольжения при намокании	наличие	да	К, О, С		
	Поперечный уклон в пределах	1-2%	1%	К, О, С		
	Навес	наличие	нет	К, О	создание	
	Водоотвод	наличие	нет	К, О, С	создание	
	Контрольно-пропускные устройства и турникеты шириной в свету	$\geq 1,0 \text{ м}$	нет	К		Не требуется
	Информация об объекте	наличие	есть	Г		
	Лестница наружная	наличие	есть			
	Поверхности покрытий должны быть твердыми, не допускать скольжения при намокании	наличие	да	О, С		
	Рельефная (тактильная) полоса перед маршем вверх и вниз (ширина)	0,6 м	нет	С	создание	
	Контрастная маркировка крайних ступеней	наличие	нет	С	создание	
	Бортики по боковым краям ступеней, не примыкающие к стенам, высотой не менее 0,02	наличие	нет	О, С	создание	

М									Не требуется
	При ширине лестниц 4 м и более дополнительно предусматривать разделительные поручни	наличие	нет		О, С				
	Поручни с двух сторон	наличие	нет	создание	О, С			Протокол родительского комитета от 02.03.2017г.	
	- на высоте	0,85 – 0,95 м			О, С				
	- горизонтальные завершения поручня вверх, внизу с не травмирующим окончанием	≥ 0,3 м			О, С				
	Поручни округлого сечения	0,04 – 0,06 м			О, С				
	Пандус наружный	наличие	нет						Нет технической возможности. Здание-объект культурного наследия. Постановление Главы Администрации Самарской области от 27.03.1992 г. № 77
	Ширина марша	≥ 1,0 м							К
	Уклон	≤ 8%							К
	Высота подъема одного марша (максимальная)	≤ 0,8 м							К
	Колесоотбойники по продольным краям маршей высотой не менее 0,05 м	наличие							К, О
	Разворотные площадки:								
	- при въезде на пандус	≥ 1,5 x 1,5 м							К

-промежуточная прямая (при высоте пандуса более 80см)	$\geq 1,5 \times 1,5 \text{ м}$			К	
-промежуточная с поворотом направления движения	$\geq 1,5 \times 1,5 \text{ м}$			К	
Поручни с двух сторон:	наличие			К,О	
- расстояние между поручнями	0,9-1,0 м			К,О	
- на высоте (нижний поручень)	0, 65-0,75 м			К	
- на высоте (верхний поручень)	0,85 – 0,95 м			К,О	
- горизонтальные завершения вверх и вниз с не травмирующим окончанием	$\geq 0,3 \text{ м}$			К,О	
Поверхности покрытий должны быть твердыми, не допускать скольжения при намокании	наличие			К,О	
Наружный подъемник вертикальный (В), наклонный (Н)	наличие	нет		К	Не требуется
Звуковой маяк у входа	наличие	нет		С	установка
Тамбур					
Габариты: глубина X ширина	$\geq 2,3 \times 1,5 \text{ м}$ При реконструкции (1,5 -1, 8) x 2 м	1,0 X2,35м		К	Нет технической возможности
Дверь ВХОДНАЯ УЛИЧНАЯ распашные (Р), автоматические раздвижные (А)	наличие	Р		К,О	
- ширина дверного проема в свету	$\geq 1,2 \text{ м}$	1,35 м		К,О	
- высота порога наружного, внутреннего	$\leq 0,014 \text{ м}$	0,05м	замена	К	
Дверь ТАМБУРНАЯ распашные (Р), автоматические раздвижные (А)	наличие	Р		К,О	

	- ширина дверного проема в свету	$\geq 1,2$ м	1,2м	К, О		
	- высота порога наружного, внутреннего	$\leq 0,014$ м	0,015м	К		

2.2. ВХОДНАЯ ГРУППА (для доступа в зону оказания услуги) ЗАПАСНОЙ ВХОД

№ пометки по плану БТИ	Наименование элементов объекта	Норма по доступности, установленный для инвалидов	Фактическая величина, наличие	Категория для которых установлены норматив	Рекомендуемые мероприятия по адаптации: установка, создание, ремонт, замена, реконструкция	Примечание
1	2	3	4	5	6	7
	Крыльцо или входная площадка		нет		создание	Уровень ниже на 0,8м
	Высота площадки	м				
	Габариты площадки: ширина X глубина	$\geq 1,4 \times 2$ м или $1,5 \times 1,85$ м		К		
	Габариты площадки с пандусом: ширина X глубина	$\geq 2,2 \times 2,2$ м		К		
	Поручни (ограждение) при высоте площадки более 45 см	наличие		К, О, С		
	Поверхности покрытий должны быть твердыми, не допускать скольжения при намокании	наличие		К, О, С		
	Поперечный уклон в пределах	1-2%		К, О, С		
	Навес	наличие		К, О		
	Водоотвод	наличие		К, О, С		
	Контрольно-пропускные устройства и турникеты шириной в свету	$\geq 1,0$ м	нет	К		Не требуется

Информация об объекте	наличие	нет	Г	Не требуется
Лестница наружная	наличие	нет		
Поверхности покрытий должны быть твердыми, не допускать скольжения при намокании	наличие	нет	О, С	
Рельефная (тактильная) полоса пер д маршем вверх и вниз (ширина)	0,6 м		С	
Контрастная маркировка крайних ступеней	наличие		С	
Бортики по боковым краям ступеней, не примыкающие к стенам, высотой не менее 0,02 м	наличие		О, С	
При ширине лестниц 4 м и более дополнительно предусматривать разделительные поручни	наличие		О, С	
Поручни с двух сторон	наличие		О, С	
- на высоте	0,85 – 0,95 м		О, С	
- горизонтальные завершения поручня вверх, вниз с не травмирующим окончанием	≥ 0,3 м		О, С	
Поручни округлого сечения	0,04 – 0,06 м		О, С	
Пандус наружный	наличие	нет		создание
Уровень пола тамбура ниже на 0,24м				
Ширина марша	≥ 1,0 м		К	
Уклон	≤ 8%		К	
Высота подъема одного марша (максимальная)	≤ 0,8 м		К	
Колесоотбойники по продольным краям маршей высотой не менее 0,05 м	наличие		К, О	
Разворотные площадки:				
- при въезде на пандус	≥ 1,5 x 1,5 м		К	

-промежуточная прямая (при высоте пандуса более 80см)	$\geq 1,5 \times 1,5 \text{ м}$		К	
-промежуточная с поворотом направления движения	$\geq 1,5 \times 1,5 \text{ м}$		К	
Поручни с двух сторон.	наличие		К, О	
- расстояние между поручнями	0,9-1,0 м		К, О	
- на высоте (нижний поручень)	0, 65-0,75 м		К	
- на высоте (верхний поручень)	0,85 – 0,95 м		К, О	
- горизонтальные завершения сверху и внизу с не травмирующим окончанием	$\geq 0,3 \text{ м}$		К, О	
Поверхности покрытий должны быть твердыми, не допускать скольжения при намокании	наличие		К, О	
Наружный подъемник вертикальный (В), наклонный (Н)	наличие	нет	К	Не требуется
Звуковой маяк у входа	наличие	нет	С	установка
Тамбур				
Габариты: глубина X ширина	$\geq 2,3 \times 1,5 \text{ м}$ При реконструкции (1,5 -1, 8) x 2 м	2,80X1,45м	К	реконструкция
Дверь ВХОДНАЯ УЛИЧНАЯ распашные (Р), автоматические раздвижные (А)	наличие	Р	К, О	
- ширина дверного проема в свету	$\geq 1,2 \text{ м}$	0,96м	К, О	реконструкция
- в сота порога наружного, внутреннего	$\leq 0,014 \text{ м}$	0,03м	К	реконструкция
Дверь ТАМБУРНАЯ распашные (Р), автоматические раздвижные (А)	наличие	Р	К,О	

	- ширина дверного проема в свету	$\geq 1,2$ м	Г м	К, О	реконструкция
	- высота порога наружного, внутреннего	$\leq 0,014$ м	0,03м	К	реконструкция

3. ПУТИ ДВИЖЕНИЯ НА ОБЪЕКТЕ . (для доступа в зону оказания услуги)

№ помещения по плану БТИ	Наименование элементов объекта	Норматив доступности, установленный для инвалидов	Фактическая величина, наличие	Категория для которых установлены норматив	Рекомендуемые мероприятия по адаптации: установка, создание, ремонт, замена, реконструкция	Примечание
1	2	3	4	5	6	7
	Лестница на уровень 1-го этажа со стороны основного входа		имеется			
	Контрастная маркировка крайних ступеней	наличие	нет	С	создание	
	Поручни с двух сторон	наличие	нет	О, С	создание	
	- на высоте	0,85 – 0,95 м		О, С	-	
	- горизонтальные завершения поручня вверху, внизу с не травмирующим окончанием	$\geq 0,3$ м		О, С	-	
	Бортики по боковым краям ступеней, не примыкающие к стенам, высотой не менее 0,02 м	наличие	нет	О, С	создание	
	Пандус внутренний к лестнице на уровень 1-го этажа		нет			Не требуется
	Ширина марша	$\geq 1,0$ м		К		
	Уклон	$\leq 8\%$		К		
	Колесоотбойники по продольным краям маршей высотой не менее 0,05 м	наличие		К		

Разворотные площадки внизу,верху	$\geq 1,5 \times 1,5$ м				К	
Поручни с двух сторон:	наличие	нет			К, О	
- на высоте (нижний поручень)	0,65-0,75 м				К	
- на высоте (верхний поручень)	0,85 – 0,95 м				О	
- горизонтальные завершения сверху и внизу с не травмирующим окончанием	$\geq 0,3$ м				К	
Пандус переносной	наличие	нет			К	
Подъемник для инвалидов:		есть				
- стационарный	наличие				К	
- мобильный	наличие	есть			К	
Коридоры/холлы						
Ширина полосы движения	$\geq 1,2$ м	2,42 м			К	
Разворотные площадки	$\geq 1,5 \times 1,5$ м	2,40x5м.			К	
Указатели направления движения, входа, выхода	наличие	нет			К, Г	установка
Пиктограммы (доступность, вход, выход)	наличие	нет			К, Г	создание
Речевые информаторы и маяки	наличие	нет			С	создание
Экраны, текстовые табло для дублирования звуковой информации	наличие	нет			Г	создание
Аудиовизуальные информационно-справочные системы	наличие	нет			Г	создание
Тактильная схема	наличие	нет			С	создание
Место отъезда и ожидания (не реже, чем через 25 м):	наличие				К, О, С, Г	
- для лиц с нарушениями ОДА (О): глубина 120 см	≥ 1 на этаж	нет			О	Нет технической возможности
- для колясочников: глубина 150 см, ширина 90	≥ 1 на этаж	нет			К	Нет технической

СМ						ВОЗМОЖНОСТИ
	Навесное оборудование, выступ в зону движения	выступ в зону	$\leq 0,1$ м	нет	С	
	Рифленая и/или контрастно окрашенная полоса на участках пола перед поворотом и дверями, ширина		0,6 м	нет	С	создание
	Лестница, перепады высот на этажах (на пути в санузел)			есть		Замена на пандус
	Бортики по боковым краям ступеней, не примыкающие к стенам, высотой не менее 0,02 м		наличие	нет	О, С	Не требуется
	Контрастная маркировка		наличие	нет	С	
	Поручни с двух сторон на лестнице		наличие	нет	О	
	- горизонтальные завершения поручней		наличие	нет	О	
	Пандус внутренний на этаже			нет		создание
	Ширина марша		$\geq 1,0$ м		К	
	Уклон		≤ 8 %		К	
	Колесоотбойники по продольным краям маршей высотой не менее 0,05 м		наличие		К	
	Разворотные площадки внизу, вверху		$\geq 1,5 \times 1,5$ м		К	
	Поручни с двух сторон:		наличие		К, О	
	- на высоте (нижний поручень)		0, 65-0,75 м		К	
	- на высоте (верхний поручень)		0,85 – 0,95 м		О	
Лестница межэтажная №1 (в зону оказания услуги) на 2 этаж красного здания (административный кабинет, учебные кабинеты, спортивный зал)						
	Рельефная (тактильная) полоса перед маршем вверху и внизу (ширина)		0,6м	нет	С	создание
	Контрастная маркировка крайних ступеней		наличие	нет	С	
	Бортики по боковым краям ступеней, не		наличие	нет	О, С	создание

примыкающие к стенам, высотой не менее 0,02 м								
Поручни непрерывные с двух сторон:			есть				О, С	ремонт
- на высоте	наличие	0,85 – 0,95 м	0,95м				О, С	
- горизонтальные завершения поручня вверх, внизу с не травмирующим окончанием	$\geq 0,3$ м	нет	нет				О, С	ремонт
- указатели номера этажа на поручне тактильные	наличие	нет	нет				С	создание
Лестница №2 (на уровень 3 этажа белого здания)								
Рельефная (тактильная) полоса перед маршем вверх и вниз (ширина)	0,6м	нет	нет				С	создание
Контрастная маркировка крайних ступеней	наличие	нет	нет				С	создание
Бортики по боковым краям ступеней, не примыкающие к стенам, высотой не менее 0,02 м	наличие	нет	нет				О, С	создание
Поручни непрерывные с двух сторон:								
- на высоте	наличие	есть	есть				О, С	ремонт
- горизонтальные завершения поручня вверх, внизу с не травмирующим окончанием	0,85 – 0,95 м	0,95м	0,95м				О, С	
- указатели номера этажа на поручне тактильные	$\geq 0,3$ м	нет	нет				О, С	ремонт
Лифт пассажирский								
Кабина:	наличие	нет	нет				С	создание
- габариты (глубина x ширина)	$\geq 1,5 \times 1,7$ м	нет	нет				К	
- ширина дверного проема	$\geq 0,95$ м						К	
- Поручни	наличие						О	
Световая и звуковая информация в кабине о	наличие						Г, С	

движении лифта									
Знак доступности	наличие								К
Указатели номера этажа напротив лифта	наличие								К, Г

4. ЗОНА ОКАЗАНИЯ УСЛУГИ (в зависимости от сферы деятельности)

№ помещения по плану БТИ	Наименование элементов объекта	Норматив доступности, установочный для инвалидов	Фактическая величина, наличие	Категория для которых установлены норматив	Рекомендуемые мероприятия по устранению нарушений: установка, создание, ремонт, замена, реконструкция	Примечание
1	2	3	4	5	6	7
	Обслуживание в кабинете № т.п. 2 А (1 этаж)					
	Ширина проема двери в свету:	$\geq 0,9$ м	0,78 м.	К	замена	
	Высота порога	$\leq 0,025$ м	0,02 м.	К		
	Информация тактильная	наличие	нет	С	создание	
	Информация визуальная контрастная:	наличие	нет	К, О, С, Г	создание	
	- размещение на высоте	$\leq 1,8$ м		К		
	- высота прописных букв	$\geq 0,025$ м		С		
	Габариты зоны сидения-глубина	$\geq 1,2$ м	1,2 м.	О		
	Зона для кресла-коляски	$\geq 1,5 \times 1,5$ м	1,5 x 1,5 м.	К		
	Стол с высотой рабочей поверхностью	0,6-0,8 м	0,76 м.	К, О		
	Обслуживание в кабинете № т.п. 2Б (1 этаж)					
	Ширина проема двери в свету:	$\geq 0,9$ м	1,2м	К		
	Высота порога	$\leq 0,025$ м		К		
	Информация тактильная	наличие	нет	С	создание	
	Информация визуальная контрастная:	наличие	нет	К, О, С, Г	создание	
	- размещение на высоте	$\leq 1,8$ м		К		

-высота прописных букв	$\geq 0,025$ м				С	
Габариты зоны сидения-глубина	$\geq 1,2$ м	1,2 м.			О	
Зона для кресла-коляски	$\geq 1,5 \times 1,5$ м	1,5 x 1,5 м.			К	
Стол с высотой рабочей поверхности	0,6-0,8 м	0,76 м.			К, О	
Обслуживание в кабинете № т.п. 4 (1 этаж)						
Ширина проема двери в свету:	$\geq 0,9$ м	0,80 м.			К	замена
Высота порога	$\leq 0,025$ м	0,08 м.			К	замена
Информация тактильная	наличие	нет			С	создание
Информация визуальная контрастная:	наличие	нет			К, О, С, Г	создание
- размещение на высоте	$\leq 1,8$ м				К	
-высота прописных букв	$\geq 0,025$ м				С	
Габариты зоны сидения-глубина	$\geq 1,2$ м	1,2 м.			О	
Зона для кресла-коляски	$\geq 1,5 \times 1,5$ м	1,5 x 1,5 м.			К	
Стол с высотой рабочей поверхности	0,6-0,8 м	0,76 м.			К, О	
Обслуживание в кабинете № т.п. 3 (1 этаж)						
Ширина проема двери в свету:	$\geq 0,9$ м	0,77 м.			К	замена
Высота порога	$\leq 0,025$ м	0,015 м.			К	
Информация тактильная	наличие	нет			С	создание
Информация визуальная контрастная:	наличие	нет			К, О, С, Г	создание
- размещение на высоте	$\leq 1,8$ м				К	
-высота прописных букв	$\geq 0,025$ м				С	
Габариты зоны сидения-глубина	$\geq 1,2$ м	1,2 м.			О	
Зона для кресла-коляски	$\geq 1,5 \times 1,5$ м	1,5 x 1,5 м.			К	
Стол с высотой рабочей поверхности	0,6-0,8 м	0,76 м.			К, О	
Обслуживание в кабинетах № т.п. 1, т.п. 3 (2 этаж красного здания)						
Ширина проема двери в свету:	$\geq 0,9$ м	0,90 м.			К	

Высота порога	$\leq 0,025$ м	0,025 м.	К	
Информация тактильная	наличие	нет	С	создание
Информация визуальная контрастная:	наличие	нет	К, О, С, Г	создание
- размещение на высоте	$\leq 1,8$ м		К	
- высота прописных букв	$\geq 0,025$ м		С	
Габариты зоны сидения-глубина	$\geq 1,2$ м	1,2 м.	О	
Зона для кресла-коляски	$\geq 1,5$ x 1,5 м	1,5 x 1,5 м.	К	
Стол с высотой рабочей поверхности	0,6-0,8 м	0,76 м.	К, О	
Обслуживание в кабинетах № т.п. 1, т.п. 8 (красного здания), т.п. 13, т.п. 11, т.п. 14, т.п. 12, т.п. 9 (спортивный зал) белого здания) (2 этаж)				
Ширина проема двери в свету:	$\geq 0,9$ м	1м25см	К	
Высота порога	$\leq 0,025$ м	0,020м	К	
Информация тактильная	наличие	нет	С	создание
Информация визуальная контрастная:	наличие	нет	К, О, С, Г	создание
- размещение на высоте	$\leq 1,8$ м		К	
- высота прописных букв	$\geq 0,025$ м		С	
Габариты зоны сидения-глубина	$\geq 1,2$ м	1,2 м.	О	
Зона для кресла-коляски	$\geq 1,5$ x 1,5 м	1,5 x 1,5 м.	К	
Стол с высотой рабочей поверхности	0,6-0,8 м	0,76 м.	К, О	
Обслуживание в кабинетах № т.п. 9, т.п. 11, т.п. 12 (белого здания 3 этаж)				
Ширина проема двери в свету:	$\geq 0,9$ м	1,20м	К	
Высота порога	$\leq 0,025$ м	0,025 м.	К	
Информация тактильная	наличие	нет	С	создание
Информация визуальная контрастная:	наличие	нет	К, О, С, Г	создание

- размещение на высоте	$\leq 1,8$ м			К
- высота прописных букв	$\geq 0,025$ м			С
Габариты зоны сидения-глубина	$\geq 1,2$ м	1,2 м.		О
Зона для кресла-коляски	$\geq 1,5 \times 1,5$ м	1,5 x 1,5 м.		К
Стол с высотой рабочей поверхности	0,6-0,8 м	0,76 м.		К, О
Обслуживание с перемещением (коридор 2 этажа)				
Ширина полосы движения по зоне обслуживания	$\geq 1,2$ м	2,25 м.		К
Высота оборудования для посетителей (стеллаж, прилавок, витрина, художественный объект и т.п.)	0,8 - 1,1 м			К
Обслуживание с перемещением (коридор 3 этажа)				
Ширина полосы движения по зоне обслуживания	$\geq 1,2$ м	2,25 м.		К
Высота оборудования для посетителей (стеллаж, прилавок, витрина, художественный объект и т.п.)	0,8 - 1,1 м			К
Кабина индивидуального обслуживания № (примерочная, переговорная, кабина телефона и др.)		нет		
Ширина x глубина	$\geq 1,6 \times 1,8$ м			К
Место для сидения	наличие			О
Крючки для костылей (на высоте 120 см с выступом 12 см)	наличие			О
Зал (с фиксированными местами зрительный, читальный, ожидания и пр. вместимостью более 50 мест)		нет		

	Доля мест для колясочников	$\geq 2\%$	-	К	
	Ширина прохода к месту для инвалида на кресле-коляске	$\geq 1,2$ м	-	К	
	Доля мест для лиц, с нарушением слуха (кресла с подключением слухового аппарата)	≥ 2		Г	
	Вкладка при необходимости описания нескольких залов				
	Специализированная зона обслуживания инвалидов-колясочников	наличие	нет	К	

5. САНИТАРНО-БЫТОВЫЕ ПОМЕЩЕНИЯ

№ помеще-ний по плану БТИ	Наименование элементов объекта	Норматив доступности, установочный для инвалидов	Фактическая величина, наличие	Категория для которых установлены норматив	Рекомендуемые мероприятия по адаптации: установка, создание, ремонт, замена, реконструкция	Примечание
1	2	3	4	5	6	7
	Санузел для инвалидов	наличие	имеется			
	Знак доступности помещения	наличие	нет	К	установка	
	Тактильная маркировка санузла	наличие	нет	С	установка	
	Ширина дверного проема	$\geq 0,9$ м	0,9м	К, О		
	Открытие дверей	наружное	имеется			
	Тактильная направляющая полоса к унитазу, осязаемая ногой или тростью (ширина)	0,3 м	нет	С	установка	
	Количество кабинок	≥ 1 шт.	1	К, О		
	• ширина дверного проема	$\geq 0,9$ м	1м10см	К, О		
	• габариты (минимальные глубина X ширина)	$\geq 1,8 \times 1,65$ м	1,8 x 2.20 м	К		
	- опорные поручни	наличие	нет	К, О	установка	

в т.ч. откидные	наличие			К		
- знак доступности кабины (при необходимости)	наличие	нет		К	установка	
Размеры универсальной кабины	$\geq 2,2 \times 2,25 \text{ м}$	1,8 x 2.20 м		К		
Зона для кресла-коляски рядом с унитазом (ширина x глубина)	$\geq 0,75 \text{ м}$	0,75 м		К		
• крючки для костылей (на высоте 120 см с выступом 12 см)	наличие	нет		О	установка	
Раковина: с опорным поручнем	наличие	есть		К, О	установка	Отсутствуют поручни
- зоны у раковины для кресла-коляски (минимальные глубина x ширина)	$\geq 1,30 \times 0,85 \text{ м}$	1,30 x 0,85 м		К		
- высота раковины с опорным поручнем	0,75 – 0,85 м наличие	0,75 – 0,85 м		К, О		
Писсуар располагать на высоте от пола	$\leq 0,4 \text{ м}$ или вертикальной формы	нет		К		Не требуется
Габариты поддона (трапа)	$\leq 0,9 \times 1,5 \text{ м}$	нет		К, О		Не требуется
Размеры сиденья душевой кабины: глубина x длина	$\leq 0,48 \times 0,85 \text{ м}$	нет		К, О		Не требуется
Тактильная направляющая полоса к унитазу, осязаемая ногой или тростью (ширина)	30 см	нет		С	установка	
Оборудование системой тревожной сигнализации	наличие	нет		К, О, С	установка	

Вкладка при необходимости описания нескольких туалетных комнат

6. СРЕДСТВА ИНФОРМАЦИИ И ТЕЛЕКОММУНИКАЦИИ НА ОБЪЕКТЕ

№ пометки по	Наименование элементов объекта	Норматив доступности, установленный	Фактическая величина, наличие	Категория для которых установлен	Рекомендуемые мероприятия по адаптации:	Примечание
--------------	--------------------------------	-------------------------------------	-------------------------------	----------------------------------	---	------------

плану БТИ	2	3	4	5	6	7
	для инвалидов				установка, создание, ремонт, замена, реконструкция	
1						
Визуальные средства информации о предоставлении услуги	наличие	имеется	К, О, Г, С			
Надписи:	наличие	имеются	К, О, Г, С			
размещение на высоте	$\geq 1,5$ м и $\leq 4,5$ м	1,8 м.	К, О, Г, С			
высота прописных букв	$\geq 0,075$ м	0,08 м.	К, О, Г, С			
освещенность	наличие	имеется	К, О, Г, С			
Указатели, пиктограммы	наличие	нет	К, О, Г, С	установка		
размещение на высоте	1,3 – 1,4 м		К, О, Г, С			
высота прописных букв	$\geq 0,075$ м		К, О, Г, С			
освещенность	наличие		К, О, Г, С			
Тактильные средства информации о предоставлении услуги с цифрами, буквами по Брайлю	наличие	нет	С	установка		
высота размещения	1,3 – 1,4 м		С			
маркировка кабинетов приема со стороны ручки	наличие		С			
на кнопках управления лифта	наличие		С			
на кабинках санитарно-бытовых помещений	наличие		С			
Текстофоны (текстовые телефоны) Текстовые средства связи, в т.ч. с бегущей строкой», факсимильные аппараты	Наличие (не менее 1шт)	нет	Г	Не требуется		
Телефоны с усилителем звука и увеличенными тактильными клавишами	Наличие (не менее 1шт)	нет	С, Г	Не требуется		
Таксофон с автоматическим перемещением	наличие	нет	К	Не требуется		

в т.ч. откидные	наличие	К	К	К
- знак доступности кабины (при необходимости)	наличие	нет	К	установка
Размеры универсальной кабины	$\geq 2,2 \times 2,25 \text{ м}$	1,8 x 2,20 м	К	
Зона для кресла-коляски рядом с унитазом (ширина x глубина)	$\geq 0,75 \text{ м}$	0,75 м	О	установка
• крючки для костылей (на высоте 120 см с выступом 12 см)	наличие	нет	К, О	Отсутствуют поручни
Раковина: с опорным поручнем	наличие	есть	К	
- зоны у раковины для кресла-коляски (минимальные глубина x ширина)	$\geq 1,30 \times 0,85 \text{ м}$	1,30 x 0,85 м	К, О	
- высота раковины с опорным поручнем	наличие	0,75 – 0,85 м	К	Не требуется
Писсуар располагать на высоте от пола	$\leq 0,4 \text{ м}$ или вертикальной формы	нет	К, О	Не требуется
Габариты поддона (трапа)	$\leq 0,9 \times 1,5 \text{ м}$	нет	К, О	Не требуется
Размеры сиденья душевой кабины: глубина x длина	$\leq 0,48 \times 0,85 \text{ м}$	нет	С	установка
Тактильная направляющая полоса к унитазу, осязаемая ногой или тростью (ширина)	30 см	нет	К, О, С	установка
Оборудование системой тревожной сигнализацией	наличие	нет		

Вкладка при необходимости описания нескольких туалетных комнат

6. СРЕДСТВА ИНФОРМАЦИИ И ТЕЛЕКОММУНИКАЦИИ НА ОБЪЕКТЕ

№ пометки	Наименование элементов объекта	Норматив доступности, установленный	Фактическая величина, наличие	Категория для которых установлены	Рекомендуемые мероприятия по адаптации:	Примечание

аппарата по высоте (АВ)					
Речевые информаторы и маяки	наличие	нет	С	установка	
Звуковой маяк у входа (динамик с радиотрансляцией) с зоной слышимости до 5м	наличие	нет	С	установка	
Световые текстовые табло для вывода оперативной информации	наличие	нет	Г, С	установка	
Малогабаритные аудиовизуальные информационно-справочные системы	наличие	нет	К, С, О, Г		Не требуется

7. ВЫВОДЫ

Частично доступно для инвалидов, передвигающихся на кресло-колясках, инвалидов с нарушениями опорно-двигательного аппарата, для инвалидов с нарушением слуха, доступен для обучающихся с нарушением умственного развития.

Для адаптации объекта для всех групп маломобильных граждан требуется:

1. На территории, прилегающей к объекту - создание указателей направления движения, ограждения, бордюра с направляющей функцией вдоль тротуара (Мунципальная земля. Направлено письмо и.о. заместителя Главы Администрации г.о. Сызрани по городскому хозяйству руководителю Комитета ЖКХ А.И. Шмалько, от 20.10.2017г., №70).
2. Во входной группе (основной вход) – создание на входной площадке навеса, водоотвода, на наружной лестнице рельефной (тактильной) полосы перед маршем, контрастной маркировки крайних ступеней, бортиков по боковым краям ступеней, поручней с двух сторон, установка звукового маяка у входа, замена наружного порога входной двери.
3. Во входной группе (запасного входа) – создание входной площадки, пандуса наружного, установка звукового маяка у входа, реконструкция тамбура, дверных проёмов.
4. На путях движения на объекте – создание контрастной маркировки крайних ступеней, поручней на лестнице на уровень 1 этажа, бортиков по боковым краям ступеней, установка указателей направления движения входа, выхода, создание пиктограмм, речевых информаторов, маяков, экранов, текстовых табло для дублирования звуковой информации, аудиовизуальных информационно-справочных систем, рифлёной или контрастно окрашенных полос на участках пола перед поворотом и дверями, создание пандуса внутреннего на 1 этаже в качестве замены существующей лестницы.
5. На межэтажных лестницах – создание рельефной (тактильной) полосы перед маршем вверх и вниз, контрастной маркировки крайних ступеней, бортиков по боковым краям ступеней, создание горизонтального завершения поручня вверх, вниз с не травмирующим окончанием.
6. В зоне оказания услуги (учебных кабинетах) – создание информации тактильной, визуальной контрастной, замена дверных проёмов в кабинетах 1 этажа (№ т.п. 2а, 3, 4).

7. В санитарно-бытовом помещении – установка знака доступности помещения, тактильной маркировки санузла, тактильной направляющей полосы к унитазу, осязаемой ногой или тростью, опорных поручней, крючков для костылей, оборудование системой тревожной сигнализацией.
8. В средствах информации и телекоммуникации на объекте – установка указателей, пиктограмм, тактильных средств информации предоставления услуги с цифрами, буквами по Брайлю, речевых информаторов и маяков, звукового маяка у входа, световых текстовых табло для вывода оперативной информации.

«Представитель рабочей группы»

Зам. руководителя ИТ УИР

(должность)

Давыдов Д.И.

подпись (фамилия, и.о)

Представитель организации

Дир. филиала по ИТ

(должность)

Александров С.В.

(подпись) М.П. (фамилия, и.о)



Дата заполнения

« 30 » Июль 2017 г.

2017 г.

Приложения

1. Технический паспорт объекта.

Принятые сокращения категорий лиц с ограничениями жизнедеятельности (МГН): Г — люди, не имеющие ограничений по мобильности, в т.ч. с дефектами слуха; С — немощные люди, мобильность которых снижена из-за старения организма (инвалиды по старости); инвалиды на протезах; инвалиды с недостатками зрения, пользующиеся белой тростью; люди с психическими отклонениями; О — инвалиды, использующие при движении дополнительные опоры (костыли, палки); К- инвалиды, передвигающиеся на креслах-колясках, приводимых в движение вручную. («СП 59.13330.2012. Свод правил. Доступность зданий и сооружений для маломобильных групп населения. Актуализированная редакция СНиП 35-01-2001», утвержденный приказом Минрегиона России от 27.12.2011 № 605)

АКТ ОБСЛЕДОВАНИЯ
объекта социальной инфраструктуры
К ПАСПОРТУ ДОСТУПНОСТИ ОСИ
№ _____

г. Сызрань

Муниципальное территориальное
областное учреждение
Федерации

«01» февраля 2021 г.

1. Общие сведения об объекте

- 1.1. Наименование (вид) объекта: Государственное бюджетное образовательное учреждение Самарской области «Школа-интернат №2 для обучающихся с ограниченными возможностями здоровья городского округа Жигулевск» (Сызранский филиал) социальная защита населения
- 1.2. Адрес объекта: 446001, Российская Федерация, Самарская область, г. Сызрань, пер.Пролетарский, 32
- 1.3. Сведения о размещении объекта
 - отдельно стоящее здание 3 этажа, 408,6 кв.м.
 - наличие прилегающего земельного участка, кв. 1800,0 кв.м.
- 1.4. Год постройки здания 1 здания 1917, 2 здания 1966, последнее капитального ремонта _ г
- 1.5. Дата предстоящих плановых ремонтных работ: планируемо 2021 год, капитально-нет
- 1.6. Название организации (учреждения), (полное юридическое наименование – согласно Уставу, краткое наименование) Государственное бюджетное образовательное учреждение Самарской области «Школа-интернат №2 для обучающихся с ограниченными возможностями здоровья городского округа Жигулевск», ГБОУ школа-интернат №2 г.о. Жигулевск
- 1.7. Юридический адрес организации (учреждения) 445354, Российская Федерация, Самарская область, г. Жигулевск, ул. Пролетарская, д.27.

2. Характеристика деятельности организации на объекте

Дополнительная информация: сфера деятельности образование, вид оказываемых услуг образовательная деятельность, форма оказания услуг – на объекте, среднее количество обслуживаемых в день – 150 чел.

3. Соответствие доступности объекта

3.1. Путь следования к объекту пассажирским транспортом

Остановка «Центральный рынок», маршрутный автобус № 1, 3, 22, 28, 63,
наличие адаптированного пассажирского транспорта к объекту: нет

3.2. Путь к объекту от ближайшей остановки пассажирского транспорта:

3.2.1 расстояние до объекта от остановки транспорта 500 м

3.2.2 время движения (пешком) 5 мин

3.2.3 наличие выделенного от проезжей части пешеходного пути (*да, нет*) да

3.2.4 Перекрестки: регулируемые

3.2.5 Информация на пути следования к объекту: *акустическая, тактильная, визуальная; отсутствует* отсутствует

3.2.6 Перепады высоты на пути: нет

Их обустройство для инвалидов на колясках: *обустроены*

3.3. Организация доступности объекта для инвалидов – форма обслуживания

№№ п/п	Категория инвалидов (вид нарушения)	Вариант организации доступности объекта (формы обслуживания)*
1.	Все категории инвалидов и МГН	Б
	<i>в том числе инвалиды:</i>	
2	передвигающиеся на креслах-колясках	Б
3	с нарушениями опорно-двигательного аппарата	Б
4	с нарушениями зрения	ДУ
5	с нарушениями слуха	ДУ
6	с нарушениями умственного развития	А

* - указывается один из вариантов: «А» (доступность всех зон и помещений - универсальная), «Б» (доступны специально выделенные участки и помещения), «ДУ» (доступность условная: дополнительная помощь сотрудника, услуги на дому, дистанционно), «ВНД» (не организована доступность)

3.4. Состояние доступности основных структурно-функциональных зон

№ п/п	Основные структурно-функциональные зоны	Состояние доступности, в том числе для основных категорий инвалидов**
1	Территория, прилегающая к зданию (участок)	ДП-И (К,О,У), ДЧ-И (С, Г)
2	Вход (входы) в здание	ДП-И (К,Г,У), ДЧ-И (О, С)
3	Путь (пути) движения внутри здания (в т.ч. пути эвакуации)	ДП-И (У), ДЧ-И (С, Г, К, О)
4	Зона целевого назначения здания (целевого посещения объекта)	ДП-И (О,Г,У), ДЧ-И (К,С)
5	Санитарно-гигиенические помещения	ДП-И (Г,У), ДЧ-И (К,О, С)
6	Система информации и связи (на всех зонах)	ДП-И (К,О,У), ДЧ-И (С,Г)
7	Пути движения к объекту (от остановки транспорта)	ДП-И (К,О, Г,У)

** - Указывается: ДП-В - доступно полностью всем; ДП-И (К, О, С, Г, У) – доступно полностью избирательно (указать категории инвалидов); ДЧ-В - доступно частично всем; ДЧ-И (К, О, С, Г, У) – доступно частично избирательно (указать категории инвалидов); ДУ - доступно условно, ВНД – временно недоступно

3.5. ИТОГОВОЕ ЗАКЛЮЧЕНИЕ о состоянии доступности ОСИ: объект доступен частично для инвалидов, передвигающихся на креслах-колясках, с нарушениями опорно-двигательного аппарата, инвалидов с нарушениями слуха, с нарушениями зрения и с нарушениями умственного развития.

4. Управленческое решение

4.1. Рекомендации по адаптации основных структурных элементов объекта

№ п/п	Основные структурно-функциональные зоны объекта	Рекомендации по адаптации объекта (вид работы)*
1	Территория, прилегающая к зданию (участок)	(Территории при наличии ограждения нет). На муниципальной земле - Установка визуальной информации, тактильных обозначений Установка ограждений, бордюров с направляющей функцией вдоль тротуара.
2	Вход (входы) в здание	Установка во входной группе (основного входа) навеса, водоотвода, бортиков по боковым краям ступеней, поручней с двух сторон. Изготовление и установка табличек на языке Брайля и написанных выпуклым шрифтом.

		установка светового и звукового маяка
3	Путь (пути) движения внутри здания (в т.ч. пути эвакуации)	Установка поручней с двух сторон лестниц на уровень 1 этажа со стороны основного входа. Ремонт имеющихся поручней (непрерывных), с установкой тактильного номера этажа на поручне. Установка тактильных табличек, экранов, текстовых табло для дублирования звуковой информации.
4	Зона целевого назначения здания (целевого посещения объекта)	Установка тактильных табличек и направляющих полос. Замена дверных проёмов (1 этаж) здание 1917г.
5	Санитарно-гигиенические помещения	Установка тактильной направляющей полосы к унитазу, опорных поручней раковины, крючков для костылей.
6	Система информации на объекте (на всех зонах)	изготовление и установка табличек, светового текстового табло для вывода оперативной операции.
7	Пути движения к объекту (от остановки транспорта)	индивидуальное решение с ТСР. Ремонт асфальтового покрытия.
8	Все зоны и участки	Установка визуальной информации, тактильных средств и обозначений,

* - указываются виды работ по каждой зоне

4.2. Период проведения работ _____
в рамках исполнения _____

(указывается наименование документа: программы, плана)

4.3 Ожидаемый результат (по состоянию доступности) после выполнения работ по адаптации – объект доступен полностью для всех категорий инвалидов и МГН
Оценка результата исполнения программы, плана (по состоянию доступности)

4.4. Для принятия решения требуется, не требуется (нужное подчеркнуть):

4.4.1. согласование на Комиссии _____

(наименование Комиссии по координации деятельности в сфере обеспечения доступной среды жизнедеятельности для инвалидов и других МГН)

4.4.2. согласование работ с надзорными органами (в сфере проектирования и строительства, архитектуры, охраны памятников, другое - указать)

требуется согласование с Управлением государственной охраны объектов культурного наследия Самарской области по проведению мероприятий во входной группе (основной вход)

4.4.3. техническая экспертиза; разработка проектно-сметной документации;

4.4.4. согласование с вышестоящей организацией (собственником объекта);

4.4.5. согласование с общественными организациями инвалидов
общественная организация инвалидов «Сила Воли»

4.4.6. другое _____.

Имеется заключение уполномоченной организации о состоянии доступности объекта (наименование документа и выдавшей его организации, дата), предлагается

4.7. Информация может быть размещена (обновлена) на Карте доступности субъекта Российской Федерации

(наименование сайта, портала)

5. Особые отметки**ПРИЛОЖЕНИЯ:**

Результаты обследования:

- | | |
|--|---------|
| 1. Территории, прилегающей к объекту | на 1 л. |
| 2. Входа (входов) в здание | на 2 л. |
| 3. Путей движения в здании | на 2 л. |
| 4. Зоны целевого назначения объекта | на 2 л. |
| 5. Санитарно-гигиенических помещений | на 1 л. |
| 6. Системы информации (и связи) на объекте | на 1 л. |

Результаты фотофиксации на объекте на 11 л.

Потажные планы, паспорт БТИ на 20л.

Другое (в том числе дополнительная информация о путях движения к объекту) _____

Председатель комиссии
(руководитель рабочей группы)

(Должность, Ф.И.О.)_____
(Подпись)

Члены рабочей группы

(Должность, Ф.И.О.)_____
(Подпись)

Члены рабочей группы

(Должность, Ф.И.О.)_____
(Подпись)

В том числе:

представители общественных
организаций инвалидов_____
(Должность, Ф.И.О.)_____
(Подпись)_____
(Должность, Ф.И.О.)_____
(Подпись)представители учреждения
(организации), расположенной
на объекте_____
(Должность, Ф.И.О.)_____
(Подпись)_____
(Должность, Ф.И.О.)_____
(Подпись)

Согласовано:

Руководитель учреждения
(организации)_____
(Должность, Ф.И.О.)_____
(Подпись)

Управленческое решение согласовано « ____ » _____ 20__ г. (протокол № _____)

Комиссией по координации деятельности в сфере формирования доступной среды жизнедеятельности для инвалидов и других маломобильных групп населения в городском округе Жигулёвск

Приложение 1
к Акту обследования ОСИ к паспорту
доступности ОСИ
№ _____
от « 01 » февраля 2021 г.

I Результаты обследования:

1. Территории, прилегающей к зданию (участка)

ГБОУ школа-интернат № 2 г.о. Жигулёвск, г.Сызрань, пер. Пролетарский, 32
(наименование объекта, адрес)

№ п/п	Наименование функционально-планировочного элемента	Наличие элемента		Выявленные нарушения и замечания		Работы по адаптации объектов		
		есть/ нет	№ на плане	№ фото	Содержание	Значимо для инвалида (категория)	Содержание	Виды работ
1.1	Вход (входы) на территорию	нет						
1.2	Путь (пути) движения на территории	есть		1	Отсутствие визуальной информации, тактильных обозначений ограждений, бордюров с направляющей функцией вдоль тротуара.	С, Г	Установка визуальной информации, тактильных обозначений Установка ограждений, бордюров с направляющей функцией вдоль тротуара.	муниципальная земля
1.3	Лестница (наружная)	нет						
1.4	Пандус (наружный)	нет						
1.5	Автостоянка и парковка	нет						
	ОБЩИЕ требования к зоне							

II Заключение по зоне:

Наименование структурно-функциональной зоны	Состояние доступности* (к пункту 3.4 Акта обследования ОСИ)	Приложение		Рекомендации по адаптации (вид работы)** к пункту 4.1 Акта обследования ОСИ
		№ на плане	№ фото	
Территория, прилегающая к зданию	ДП-И (К,О,У) ДЧ-И (С,Г)		1	муниципальная земля

* - указывается: ДП-В - доступно полностью всем; ДП-И (К, О, С, Г, У) – доступно полностью избирательно (указать категории инвалидов); ДЧ-В - доступно частично всем; ДЧ-И (К, О, С, Г, У) – доступно частично избирательно (указать категории инвалидов); ДУ - доступно условно, ВНД - недоступно

** - указывается один из вариантов: не нуждается; ремонт (текущий, капитальный); индивидуальное решение с ТСР; технические решения невозможны – организация альтернативной формы обслуживания

Комментарий к заключению: _____

I Результаты обследования:

2. Входа (входов) в здание

ГБОУ школа-интернат № 2 г.о. Жигулёвск, г.Сызрань, пер. Пролетарский, 32
(наименование объекта, адрес)

№ п/п	Наименование функционально-планировочного элемента	Наличие элемента			Выявленные нарушения и замечания		Работы по адаптации объектов	
		есть/ нет	№ на плане	№ фото	Содержание	Значимо для инвалидов (категория)	Содержание	Виды работ
2.1	Крыльцо (входная площадка) основного входа	есть		2	Отсутствие навеса, водоотвода, табличек на языке Брайля.	О, С	Создание навеса, водоотвода, табличек на языке Брайля	Капитальный ремонт
2.2	Лестница (наружная)	есть		2	Отсутствие бортиков по боковым краям ступеней, поручней с двух сторон.	О, С	Создание бортиков по боковым краям ступеней, поручней с двух сторон.	Капитальный ремонт
2.3	Тамбур (основного входа)	есть	1 (т.п. №1-а)	3	нет			
2.4	Пандус (наружный)	нет			нет			
2.5	Дверь (входная) основного входа. Звуковой маяк	есть	2 (т.п. №1-а)	4	нет			
2.6	Входная группа (запасного входа)	есть	5 (т.п. №1-а)	5	нет			
2.7	Тамбур Входная группа (запасного входа)	есть	5 (т.п. №1-а)	6	нет			
	ОБЩИЕ требования к зоне							

II Заключение по зоне:

	Состояние	Приложение	Рекомендации
--	-----------	------------	--------------

Наименование структурно-функциональной зоны	доступности* (к пункту 3.4 Акта обследования ОСИ)	№ на плане	№ фото	по адаптации (вид работы)** к пункту 4.1 Акта обследования ОСИ
Вход в здание	ДП-И (К,Г,У), ДЧ-И(О,С)	1,2,5 (т.п. №1-а)	2,3,4,5, 6	Капитальный ремонт по согласованию с Управлением государственной охраны объектов культурного наследия Самарской области

* - указывается: ДП-В - доступно полностью всем; ДП-И (К, О, С, Г, У) – доступно полностью избирательно (указать категории инвалидов); ДЧ-В - доступно частично всем; ДЧ-И (К, О, С, Г, У) – доступно частично избирательно (указать категории инвалидов); ДУ - доступно условно, ВНД - недоступно

** - указывается один из вариантов: не нуждается; ремонт (текущий, капитальный); индивидуальное решение с ТСР; технические решения невозможны – организация альтернативной формы обслуживания

Комментарий к заключению: _____

I Результаты обследования:

3. Пути (путей) движения внутри здания (в т.ч. путей эвакуации)

ГБОУ школа-интернат № 2 г.о. Жигулёвск, г.Сызрань, пер. Пролетарский, 32

(наименование объекта, адрес)

№ п/п	Наименование функционально-планировочного элемента	Наличие элемента			Выявленные нарушения и замечания		Работы по адаптации объектов	
		есть/нет	№ на плане	№ фото	Содержание	Значимо для инвалида (категория)	Содержание	Виды работ
3.1	Коридор	есть	16 (т.п. №1-б). 10 (т.п. №2-б). 8 (т.п. №2-в).	7,8	Отсутствуют тактильные обозначения, экраны, текстовые табло для дублирования звуковой информации	С	Установка тактильных табличек, направляющих поручней, текстовых табло для дублирования звуковой информации	Текущий ремонт
3.2	Лестница на уровень 1 этажа со стороны основного входа	есть	2(т.п. №1-а).	9	Отсутствие поручней с двух сторон, бортиков по боковым краям ступеней.	О, С	Создание поручней с двух сторон, бортиков по боковым краям ступеней.	Текущий ремонт
3.3	Пандус (внутри здания 1 этаж)	есть	7(т.п. №1-а).	10				
3.4	Лифт, пассажирский (или подъемник)	нет						
3.5.	Лестница межэтажная на 2 и 3 этажах.	есть		11	Отсутствуют непрерывные поручни, тактильные номера этажей на поручне.	О,С	Ремонт имеющихся поручней, с установкой тактильного номера этажа на поручне.	Текущий ремонт
3.6	Дверь 2 этаж, 3 этаж	есть		12	нет			
3.7	Пути эвакуации (в т.ч. зоны безопасности)	есть		7,8, 9,10, 11	нет			
	ОБЩИЕ требования к зоне							

II Заключение по зоне:

Наименование структурно-функциональной зоны	Состояние доступности* (к пункту 3.4 Акта обследования ОСИ)	Приложение		Рекомендации по адаптации (вид работы)** к пункту 4.1 Акта обследования ОСИ
		№ на плане	№ фото	

Путь движения внутри здания	ДП-И (К,О,Г,У)	16 (т.п. №1-б). 10 (т.п. №2-б). 8 (т.п.№2-в). 2,7 (т.п. №1-а).	7,8,9,10, 11,12	Текущий ремонт
------------------------------------	----------------	---	--------------------	----------------

* - указывается: ДП-В - доступно полностью всем; ДП-И (К, О, С, Г, У) – доступно полностью избирательно (указать категории инвалидов); ДЧ-В - доступно частично всем; ДЧ-И (К, О, С, Г, У) – доступно частично избирательно (указать категории инвалидов); ДУ - доступно условно, ВНД - недоступно

** - указывается один из вариантов: не нуждается; ремонт (текущий, капитальный); индивидуальное решение с ТСР; технические решения невозможны – организация альтернативной формы обслуживания

Комментарий к заключению: _____

I Результаты обследования:

4. Зоны целевого назначения здания (целевого посещения объекта)

Вариант I – зона обслуживания инвалидов

ГБОУ школа-интернат № 2 г.о. Жигулёвск, г.Сызрань, пер. Пролетарский, 32
(наименование объекта, адрес)

№ п/п	Наименование функционально-планировочного элемента	Наличие элемента			Выявленные нарушения и замечания		Работы по адаптации объектов	
		есть/ нет	№ на плане	№ фото	Содержание	Значимо для инвалида (категория)	Содержание	Виды работ
4.1	Кабинетная форма обслуживания- 1 этаж Здания 1917г.	есть	17,4(т.п. №1-а). 15(т.п. №2-а).	13, 14, 15.	Не соответствие ширины проёма двери в свету(№4,17)Отсутствуют тактильные обозначения.	К, С	Замена дверных проёмов. Установка тактильных табличек и направляющих полос	Текущий ремонт
4.2.	Спортивный зал- 2 этаж Здания 1966г.	есть	8(т.п. №2-б).	16	Отсутствуют тактильные обозначения	С	Установка тактильных табличек и направляющих полос	Текущий ремонт
4.2	Зальная форма обслуживания -актовый зал	есть	3(т.п. №1-а).	17	Не соответствие ширины проёма двери в свету.	К	Замена дверных проёмов.	Текущий ремонт
4.3	Прилавочная форма обслуживания	нет						
4.4	Форма обслуживания с перемещением по маршруту	нет						
4.5	Кабина индивидуального обслуживания	нет						
	ОБЩИЕ требования к зоне							

II Заключение по зоне:

Наименование структурно-функциональной зоны	Состояние доступности* (к пункту 3.4 Акта обследования ОСИ)	Приложение		Рекомендации по адаптации (вид работы)** к пункту 4.1 Акта обследования ОСИ
		№ на плане	№ фото	
Зоны целевого назначения здания	ДП-И (О,Г,У).	17,3, 4(т.п. №1-а). 15(т.п.	13,14,1 5,16,17	Текущий ремонт

	ДЧ-И(К, С)	№2-а), 8(г.п. №2-б).		
--	------------	----------------------------	--	--

* - указывается: ДП-В - доступно полностью всем; ДП-И (К, О, С, Г, У) – доступно полностью избирательно (указать категории инвалидов); ДЧ-В - доступно частично всем; ДЧ-И (К, О, С, Г, У) – доступно частично избирательно (указать категории инвалидов); ДУ - доступно условно, ВИД - недоступно

** - указывается один из вариантов: не нуждается; ремонт (текущий, капитальный); индивидуальное решение с ТСП; технические решения невозможны – организация альтернативной формы обслуживания

Комментарий к заключению: _____

Приложение 5
к Акту обследования ОСИ к паспорту
доступности ОСИ
№ _____
от «01» февраля 2021 г.

I Результаты обследования:

5. Санитарно-гигиенических помещений

ГБОУ школа-интернат № 2 г.о. Жигулёвск, г.Сызрань, пер. Пролетарский, 32
(наименование объекта, адрес)

№ п/п	Наименование функционально-планировочного элемента	Наличие элемента			Выявленные нарушения и замечания		Работы по адаптации объектов	
		есть/нет	№ на плане	№ фото	Содержание	Значимо для инвалида (категория)	Содержание	Виды работ
5.1	Туалетная комната	есть	9 (г.п. №1-а).	18	Отсутствует тактильная направляющая полоса к унитазу, опорные поручни раковины, крючки для костылей.	К,О,С	Установка тактильной направляющей полосы к унитазу, опорных поручней раковины, крючков для костылей.	Текущий ремонт
5.2	Душевая/ ванная комната	нет						
5.3	Бытовая комната (гардеробная)	есть	8 (г.п. №1-а).	19	нет			
	ОБЩИЕ требования к зоне							

II Заключение по зоне:

Наименование структурно-функциональной зоны	Состояние доступности* (к пункту 3.4 Акта обследования ОСИ)	Приложение		Рекомендации по адаптации (вид работы)** к пункту 4.1 Акта обследования ОСИ
		№ на плане	№ фото	
Санитарно-гигиеническое помещение (туалет)	ДП-И (Г,У) ДЧ-И (К,О,С)	9,8 (г.п. №1-а).	18,19	Текущий ремонт

* - указывается: ДП-В - доступно полностью всем; ДП-И (К, О, С, Г, У) – доступно полностью избирательно (указать категории инвалидов); ДЧ-В - доступно частично всем; ДЧ-И (К, О, С, Г, У) – доступно частично избирательно (указать категории инвалидов); ДУ - доступно условно, ВИД - недоступно

** - указывается один из вариантов: не нуждается; ремонт (текущий, капитальный); индивидуальное решение с ТСР; технические решения невозможны – организация альтернативной формы обслуживания

Комментарий к заключению: _____

I Результаты обследования:
6. Системы информации на объекте
ГБОУ школа-интернат № 2 г.о. Жигулёвск, г.Сызрань, пер. Пролетарский, 32
(наименование объекта, адрес)

№ п/п	Наименование функционально-планировочного элемента	Наличие элемента			Выявленные нарушения и замечания		Работы по адаптации объектов	
		есть/ нет	№ на плане	№ фото	Содержание	Значимо для инвалида (категория)	Содержание	Виды работ
6.1	Визуальные средства	есть		20	Имеется не на всех зонах	С,Г	Изготовление и установка табличек	Текущий ремонт
6.2	Акустические средства	есть	9 (т.п. №1-а).	21	Отсутствует звуковое оповещение о приеме, световое текстовое табло для вывода оперативной операции	С, Г	Необходимо внести изменения в программу	Индивидуальное техническое решение
6.3	Тактильные средства	есть	8 (т.п. №1-а).	22	Отсутствует информация о школе на языке Брайля и выпуклым шрифтом	С	Изготовление и установка табличек	Текущий ремонт
	ОБЩИЕ требования к зоне							

II Заключение по зоне:

Наименование структурно-функциональной зоны	Состояние доступности* (к пункту 3.4 Акта обследования ОСИ)	Приложение		Рекомендации по адаптации (вид работы)** к пункту 4.1 Акта обследования ОСИ
		№ на плане	№ фото	
Системы информации на объекте	ДП-И (К,О,У) ДЧ-И (С,Г)	8,9 (т.п. №1-а).	20,21,22	Текущий ремонт и индивидуальное техническое решение

* - указывается: ДП-В - доступно полностью всем; ДП-И (К, О, С, Г, У) - доступно полностью избирательно (указать категорию инвалидов); ДЧ-В - доступно частично всем; ДЧ-И (К, О, С, Г, У) - доступно частично избирательно (указать категорию инвалидов); ДУ - доступно условно, ВНД - недоступно

** - указывается один из вариантов: не нуждается; ремонт (текущий, капитальный); индивидуальное решение с ТСП; техническое решение невозможно - организация альтернативной формы обслуживания

Комментарий к заключению: на объекте есть звуковая система оповещения о пожаре.

Результаты фотофиксации на объекте
ГБОУ школа-интернат № 2 г.о. Жигулёвск, г.Сызрань, пер. Пролетарский, 32

№1. Путь (пути) движения на территории прилегающей к зданию.



№2 Крыльцо (входная площадка) основного входа. Лестница наружная



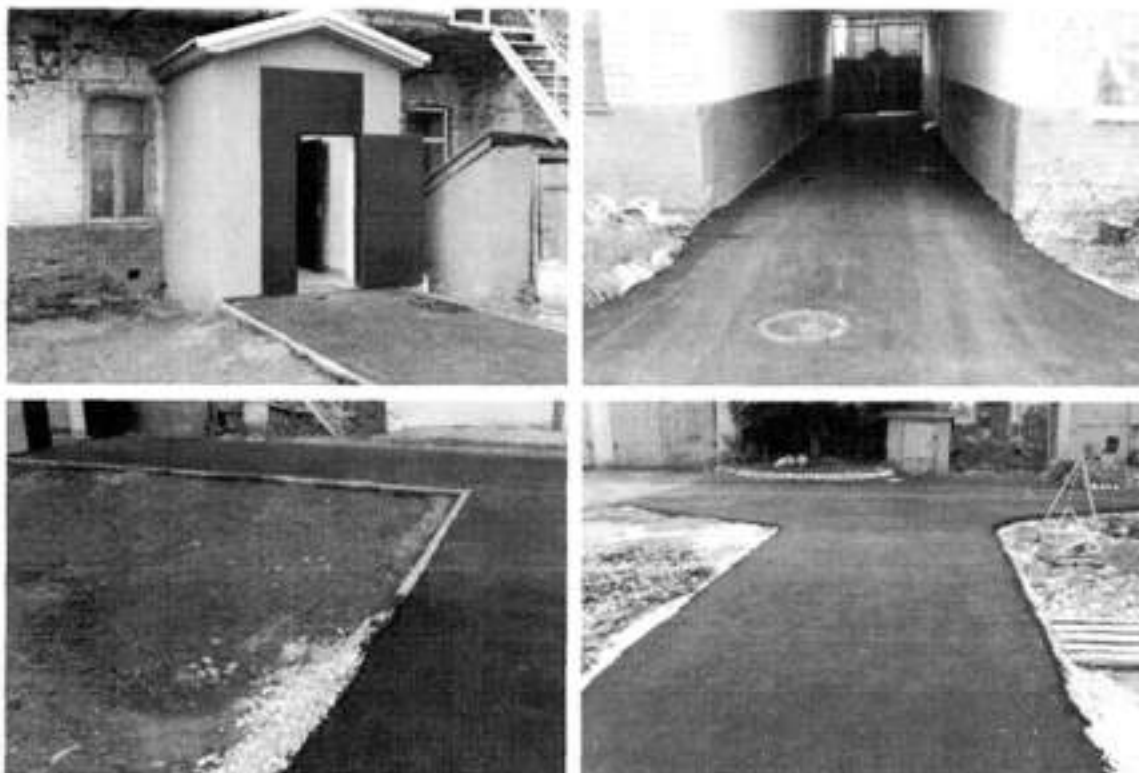
№3 Тамбур (основного входа) (т.п.№1-а) №1,



№4 Дверь (входная) основной вход. Звуковой маяк с беспроводной кнопкой. (т.п.№1-а) №2



№5 Входная группа (запасного входа) (т.п.№1-а) №5



№6. Тамбур Входная группа (запасного входа) (т.п.№1-а) №5



№7 Коридор 2 этаж (т.п.№1-б) №16, (т.п.№2-б) №10.



№8. Коридор 3 этаж (т.п.№2-в) №8



№9 Лестница на уровень 1 этажа со стороны основного входа



№10 Пандус (внутри здания 1 этаж) (т.п.№1-а) №7.



№11 Лестница межэтажная на 2 и 3 этажах.



№12 Дверь 2 этаж,



3 этаж



№13 Кабинет (г.п.№1-а) №17



№14 Кабинет (т.п.№1-а) № 4



№15 Кабинет (т.п.№2-а) №15



№16 Спортивный зал (т.п.№2-б) № 8



№17 Актовый зал (т.п.№1-а) №3



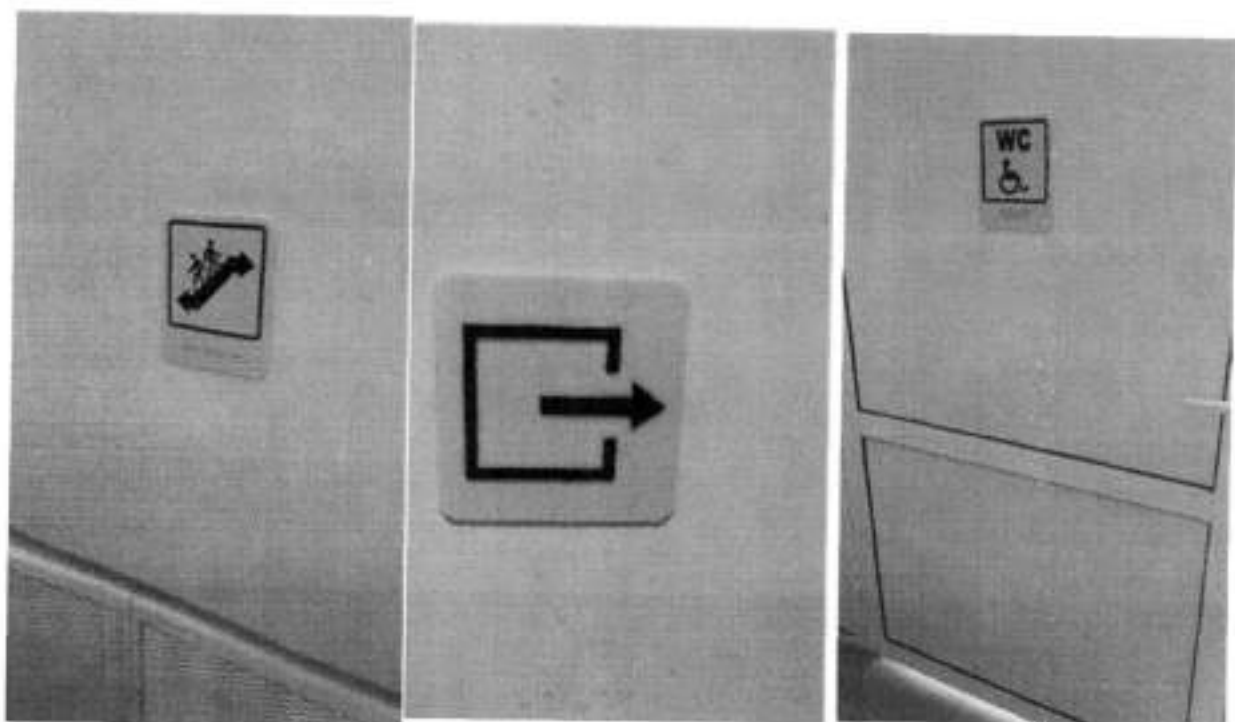
№18 Туалетная комната (т.п. №1-а) №9



№19 Гардеробная (т.п. №1-а) №8



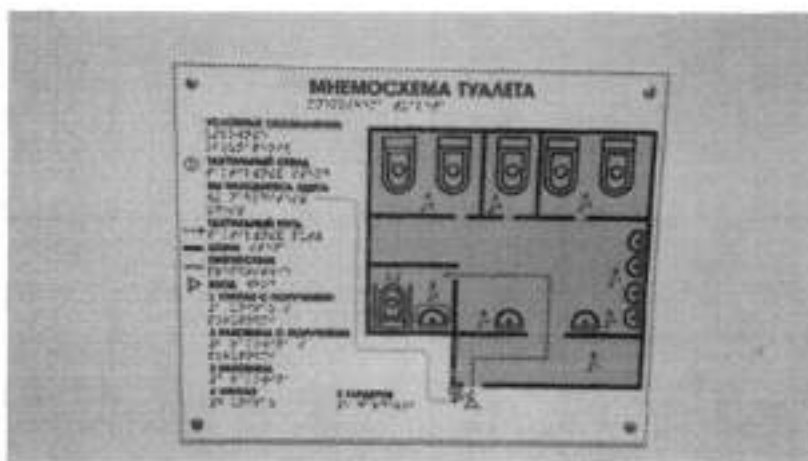
№20 Визуальные средства



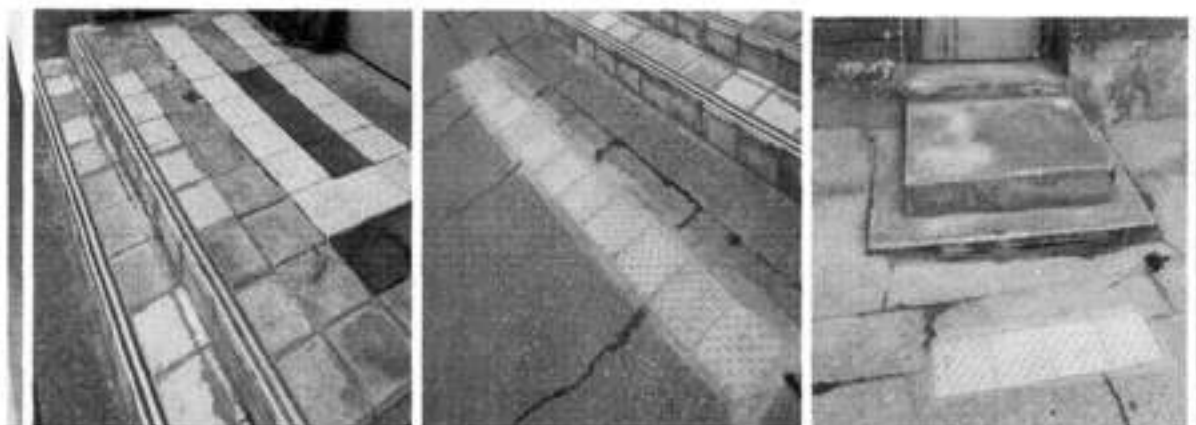
№21 Акустические средства. Комплект двухканальной системы вызова (т.п.№1-а) №9.



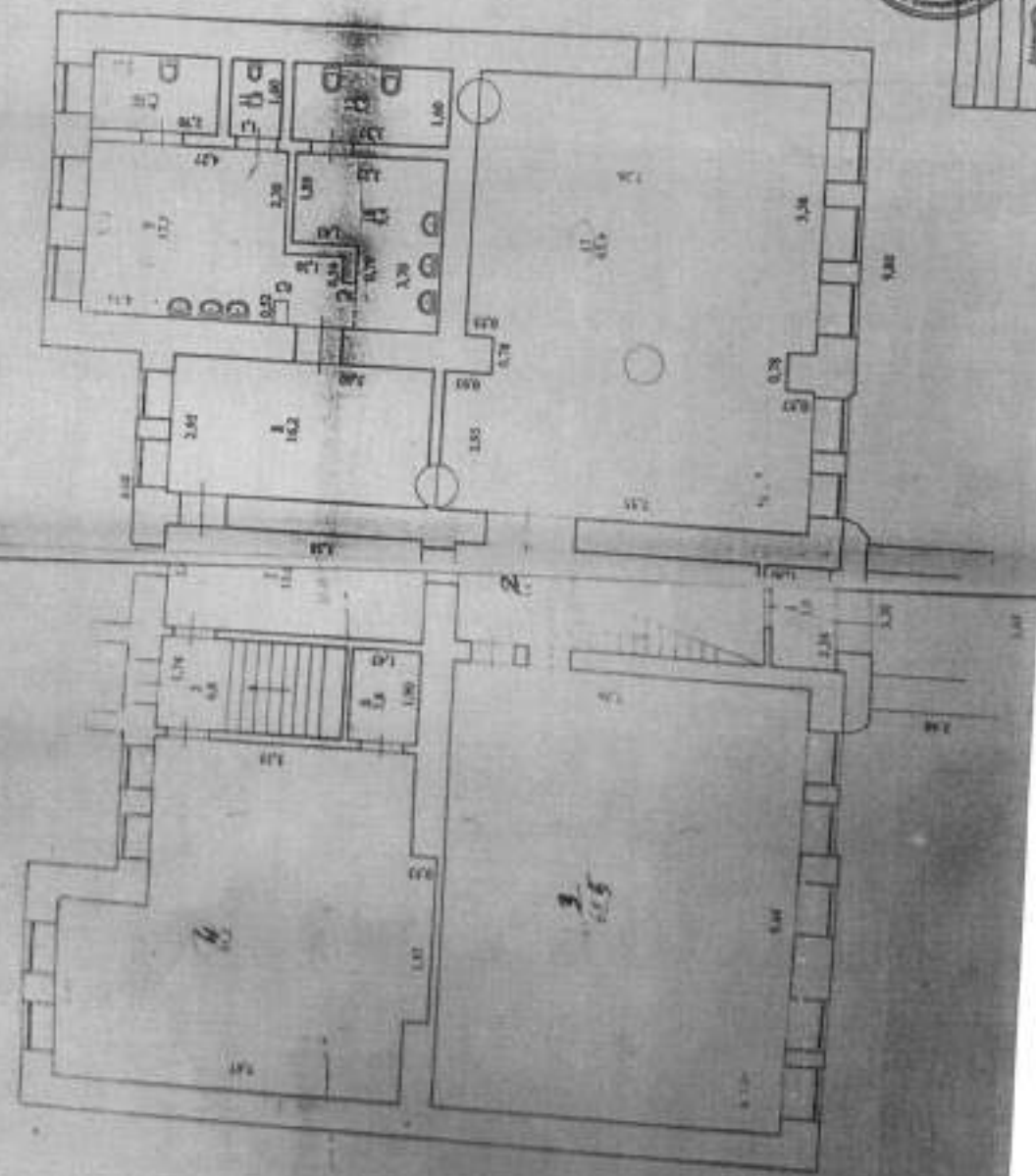
№22 Тактильные средства (Тактильная пиктограмма- (т.п.№1-а) №8.



Крыльцо основного и запасного входа с установкой контактной плитки.



План 1 этажа здания 1917года. Технический паспорт №1-А



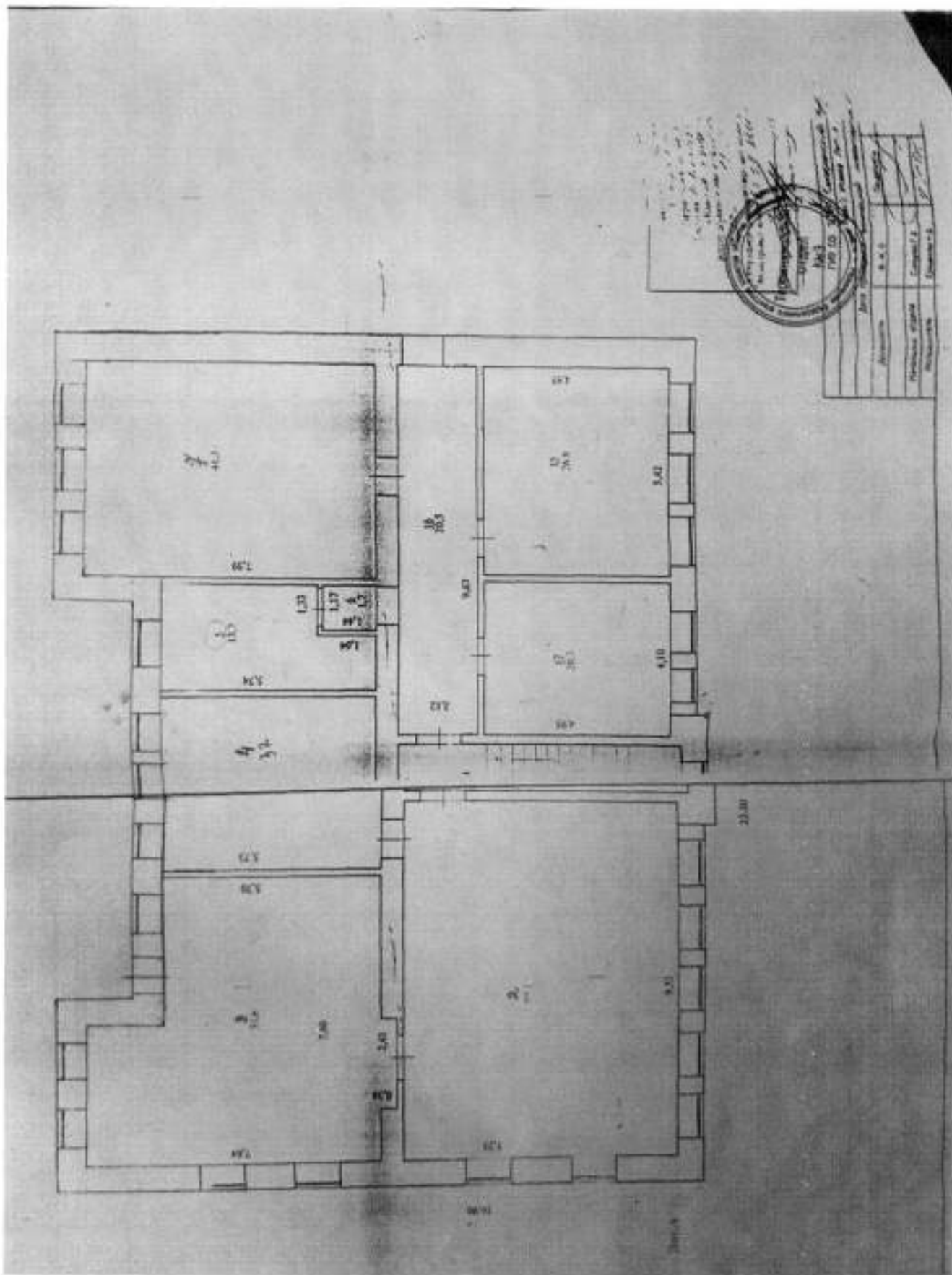
1. Измерения в
 2. 4-х углах здания
 3. от точки до точки по диагонали
 4. Площадь помещений
 5. Площадь участка
 6. 1917г.

С. С. Савин
 Инженер

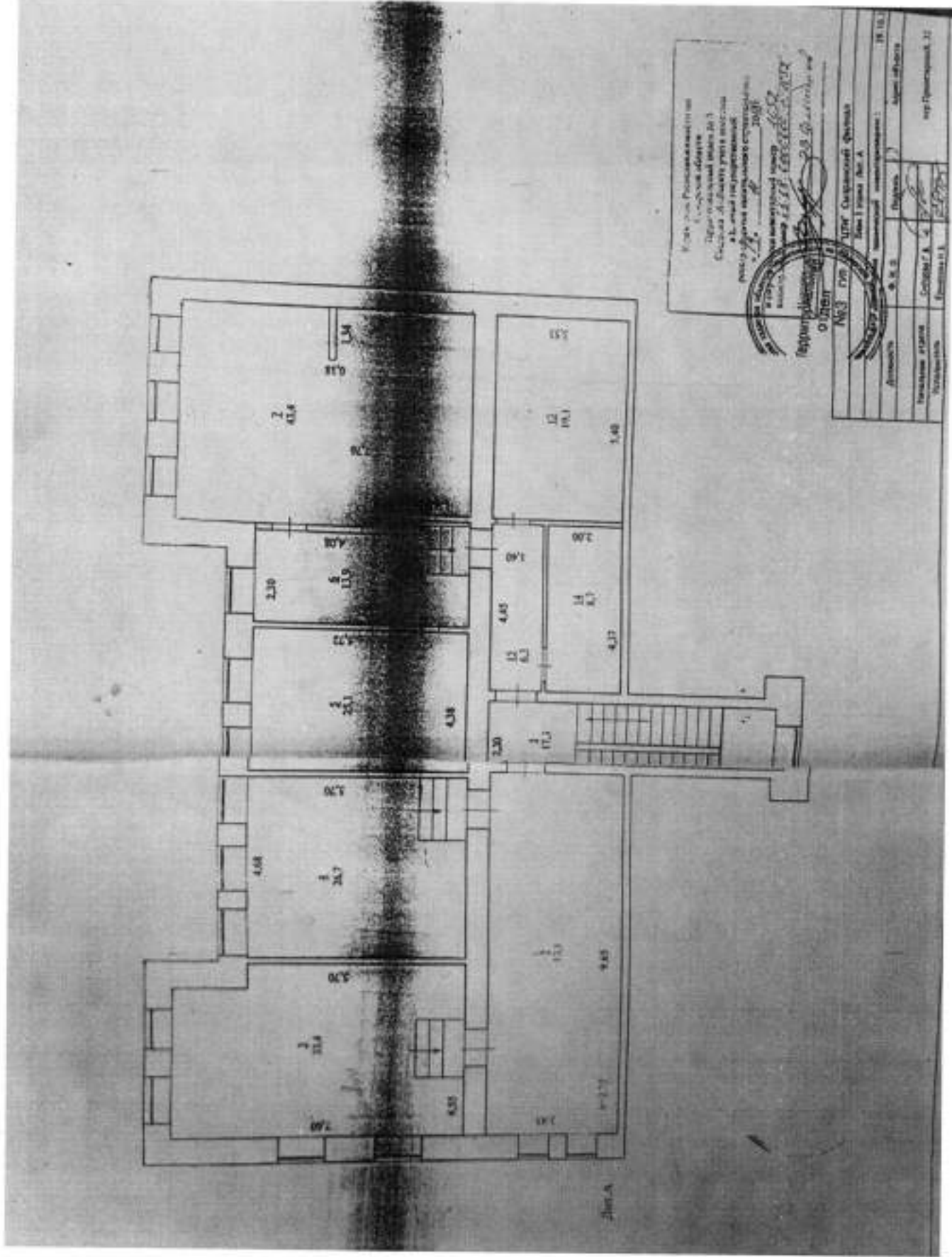
Регистрационный
 номер
 1917 (9-10)
 Сторонний документ
 1-1/1917 № 1

Адрес	
Длина	
Ширина	
Глубина	

План 2 этажа здания 1917года. Технический паспорт №1-Б



План 3 этажа здания 1917года. Технический паспорт №1-В



Копия плана Российского имперского
 Государственного университета
 Императора Александра Великого
 Санкт-Петербургской Императорской Академии наук
 Российской Империи
 2008

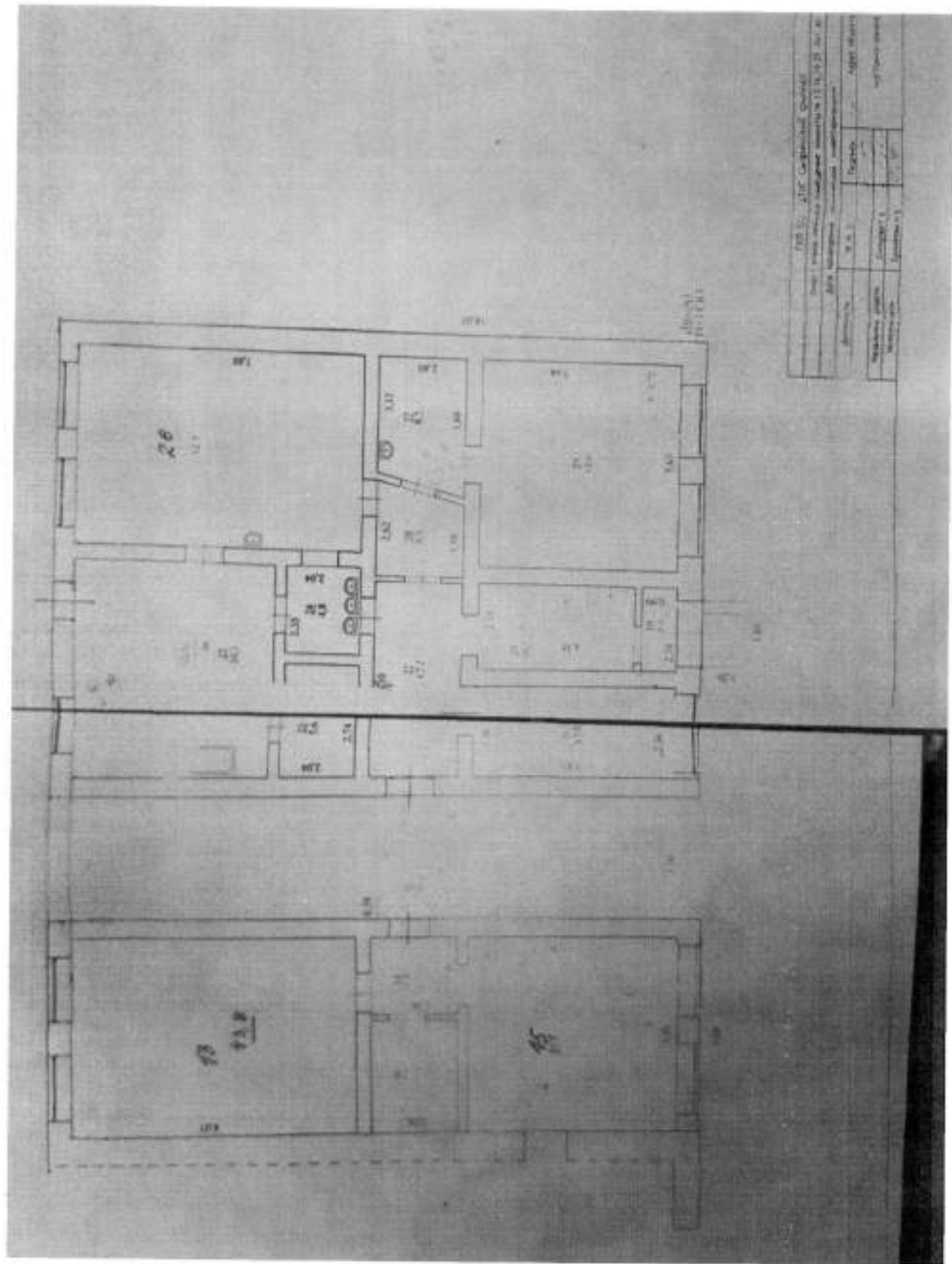
Архитектурный отдел
 №3 170
 №110
 №110

Директор: А. С. С.
 Начальник отдела: С. М. А.
 Инженер: В. В. В.
 Инженер: В. В. В.

СПб. Государственный университет
 Инженерно-строительный факультет
 кафедра «Архитектура»

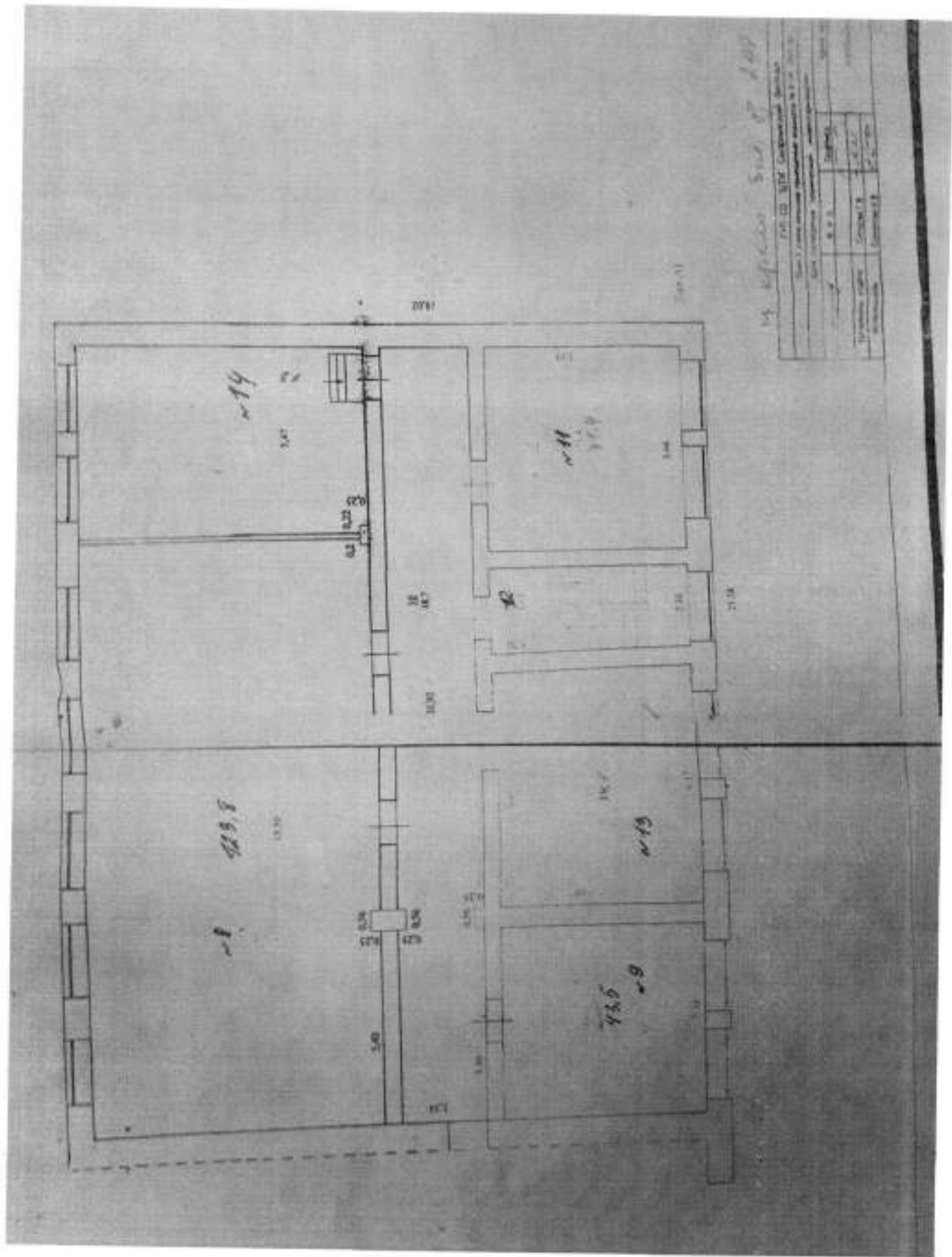
Датум:	18.10.17
Архитектор:	С.М.А.
Инженер:	В.В.В.
Проверен:	
Утвержден:	

План I этажа здания 1966года. Технический паспорт №2-А



Лист № 1		ЭТФ Сельскохозяй. Госплана	
Исполн. [Name]			
Провер. [Name]			
Дата [Date]			
[Other technical details]			
Масштаб	1:100	Детали	Этаж
Материалы	Сталь	Стекло	Кирпич
Спецификация	С. 1-3	С. 1-3	С. 1-3

План 2 этажа здания 1966года. Технический паспорт №2-Б



14. Угловой дом № 100

№	И.И.И.	И.И.И.	И.И.И.
Исполнитель	Составил	Проверил	Утвердил
И.И.И.	И.И.И.	И.И.И.	И.И.И.

1:100

Технический паспорт №2-в

Нежилого здания

1966года постройки

(белое здание)

Позтажний план нежилого помещения

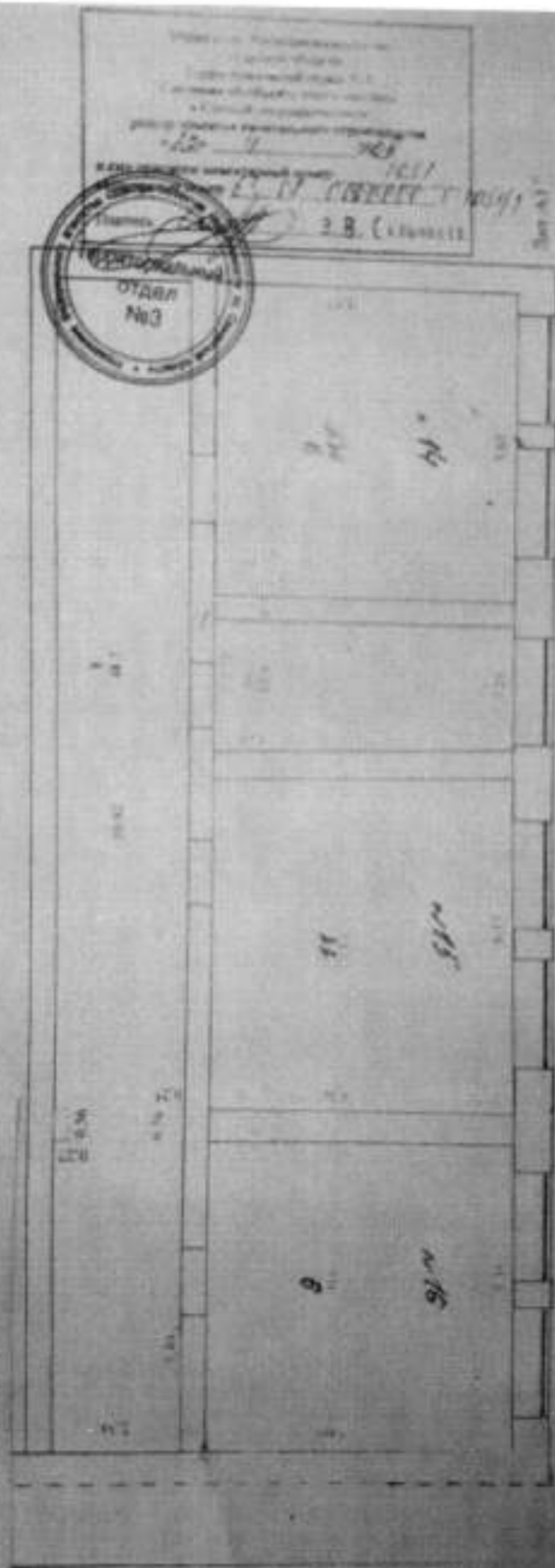
комнаты № 8-12

из позтажного плана 3 этажа Лит. А1

ИНВ 17851

М 1 : 100

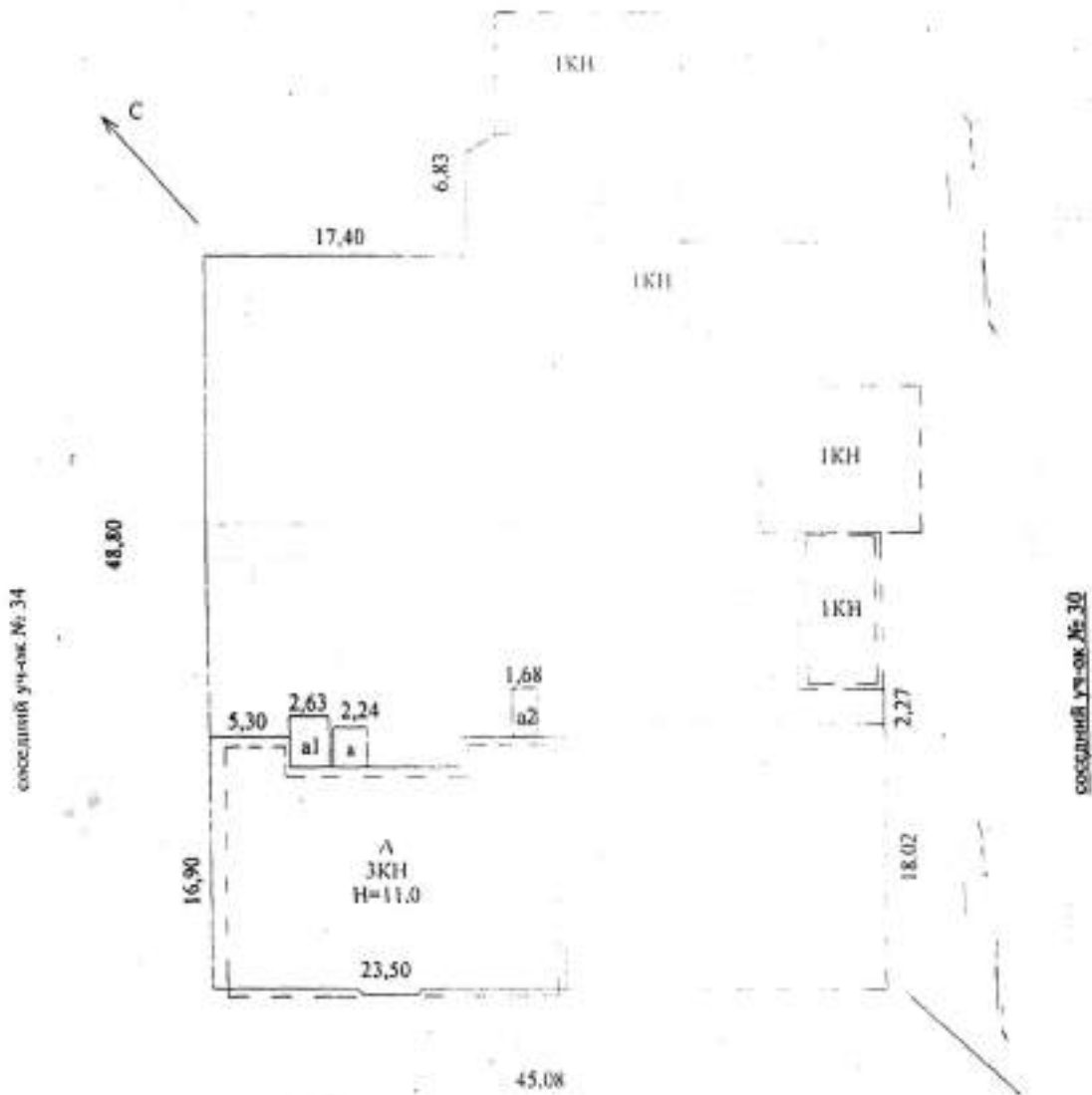
ПЛАН 3 ЭТАЖА



ТМР ОБ. 3074 Сметный документ
План 3 этажа нежилого помещения №2-В. А1

Длина	Ширина	Площадь	Объем

Ситуационный план
ИНВ 17851
М 1:500



пер.Пролетарский

ГУП СО "ЦИ" Сызранский филиал			
Ситуационный план			
Дата проведения технической инвентаризации:			29.10.2008
Должность	Ф. И. О.	Подпись	Адрес объекта
Начальник отдела	Синцова Г.В.	<i>[Signature]</i>	пер.Пролетарский, 32
Исполнитель	Ермакова Н.В.	<i>[Signature]</i>	

Описание конструктивных элементов здания и определение износа

Литера А Год постройки до 1917 Число этажей 3 и подвал

Группа капитальности I Вид внутренней отделки простая

№ п/п.	Наименование конструктивного элемента	Описание конструктивных элементов (материал, конструкция, отделка и прочее)	Техническое состояние	Удельный вес по таблице	Ценностной коэффициент	Удельный вес конструктивных элементов после применения ин.
1	2	3	4	5	6	7
1	Фундаменты	каменный бутовый ленточный	неудовлетворительное	15	1	15
2	а) стены б) перегородки	каменные кирпичные	неудовлетворительное	30	1	30
		деревянные дощатые				
		каменные кирпичные				
3	перекрытия	чердачные деревянные по деревянным балкам	неудовлетворительное	12	1	12
		межэтажные железобетонные сборные плиты				
		подвальные железобетонные сборные плиты				
4	крыша	деревянная стропильная кровля металлическая	неудовлетворительное	5	1	5
5	полы	деревянные дощатые	неудовлетворительное	8	1	8
		керамические				
6	Заполнение с проёмов	оконные двойные дерево стеклопакет, пластик	неудовлетворительное	10	1	10
		дверные дерево				
7	отделка	внутренняя простая	удовлетворительное	6	1	6
		наружная				
8	сан. и электротехнические устройства	отопление центральное водяное		10	1	10
		водопровод от центральной сети				
		канализация центральная				
		гор. водоснабжение				
		газоснабжение	неудовлетворительное			
		электроснабжение центральное				
		телевидение				
		телефон				
вентиляция						
отопление						
9	Разные работы	крыльца	неудовлетворительное	4	1	4

% износа приведенный к 100 по формуле

Итого
% износа (гр. 9) x 100
удельный вес (гр. 7)

Экспликация к поэтажному плану строения помещения(ий) (нужное подчеркнуть)

Литера	№ этажа	№ помещения на плане	Наименование помещения	Формула подсчета площади помещения по внутреннему обмеру	Площадь, кв.м.			Внутренняя высота помещения, м	
					основная	вспомогательная	общая		
1	2	3	4	5	6	7	8	9	
	Подвал	1	подсобное			11,6	11,6		
		2	лестничная клетка			10,0	10		
		3	подсобное			10,0	10		
		4	подсобное			8,8	8,8		
		5	подсобное			23,4	23,4		
		6	подсобное			36,2	36,2		
		7	коридор			2,2	2,2		
		8	подсобное			24,3	24,3		
		9	подсобное			4,2	4,2		
		10	подсобное						
		Итого по подвалу:				218,4	218,4		
A	1	1	коридор			3,0	3,0		
A		2	лестничная клетка			14,7	14,7		
A		3	основное		68,5		68,5	3,7	
A		4	класс		51,2		51,2		
A		5	лестничная клетка			6,8	6,8		
A		6	подсобное			2,8	2,8		
A		7	коридор			13,6	13,6		
A		8	санузел			16,2	16,2		
A		9	санузел			17,7	17,7		
A		10	туалет			4,3	4,3		
A		11	туалет			1,8	1,8		
A		12	туалет			5,4	5,4		
A		17	основное		65,9		65,9		
A		18	санузел			9,4	9,4		
		Итого по 1 этажу:				185,6	95,7	281,3	
A	2	1	лестничная клетка			17,4	17,4	3,3	
A		2	актовый зал			69,1	69,1		
A		3	кабинет		51,6		51,6		
A		4	класс		32		32		
A		5	кабинет		13,7		13,7		
A		6	коридор			1,7	1,7		
A		7	класс		41,3		41,3		
A		15	кабинет		26,8		26,8		
A		16	коридор			20,5	20,5		
A		17	кабинет		20,3		20,3		
		Итого по 2 этажу:				185,7	108,7	294,4	

XI. Техническое описание служебных построек

Наименование конструктивных элементов	_я_ тамбур группа капитальности III	Удельный вес по таблице	Ценностной коэф.	уд. вес после применения коэф.	_а1_ тамбур группа капитальности III	Удельный вес по таблице	Ценности в коэф.
1	2	3	4	5	6	7	8
Фундамент	каменный бутовый ленточный	11	1	11	каменный бутовый ленточный	11	1
Стены и перегородки	каменные кирпичные	26	1	26	каменные кирпичные	26	1
Перекрытия							
Крыша	покрытие деревянное, кровля металлическая	13	1	13	покрытие деревянное, кровля металлическая	13	1
Полы	деревянные дощатые	7	1	7	деревянные дощатые	7	1
Проемы	дерево	14	1	14	дерево	14	1
Отделочные работы	простая	18	1	18	простая	18	1
Электроосвещение	центральное	4	1	4	центральное	4	1
Прочие работы	прочие работы	3	1	3	прочие работы	3	1
Размеры							
	ИТОГО	100	X	96	ИТОГО	100	X
Наименование конструктивных элементов	_а1_ тамбур группа капитальности III	Удельный вес по таблице	Ценностной коэф.	уд. вес после применения коэф.	литера	Удельный вес по таблице	Ценности в коэф.
1	2	3	4	5	6	7	8
Фундамент	каменный бутовый ленточный	11	1	11			
Стены и перегородки	каменные кирпичные	26	1	26			
Перекрытия							
Крыша	покрытие деревянное, кровля металлическая	13	1	13			
Полы	деревянные дощатые	7	1	7			
Проемы	дерево	14	1	14			
Отделочные работы							
Электроосвещение							
Прочие работы	прочие работы	7	1	7			
Размеры							
	ИТОГО	100	X	74	ИТОГО	100	X

XII. Исчисление стоимости служебных построек

Литера	Наименование здания и его частей	Ж. сборная	Ж. таблицы	Измеритель	Стоимость измерителя по таблице	Поправки к стоимости (коэфф.) на				Итого
						Удельный вес	Гр. капитальности	Климатический район		
1	2	3	4	5	6	7	8	9	10	11
ИТОГО										

XIII. Ограждения и сооружения (замошения) на участке

Литер	Наименование сооружения	Материал и конструкция	Размеры		Площадь, кв. м.	№ сборки	№ таблицы	Измеритель	Стоимость измерений по таблице	Поправка на климатич. Р-он	Восстановит. стоим. в руб.	% износа
			длина м	ширина высота м.								
1	2	3	4	5	6	7	8	9	10	11	12	13
ИТОГО												

XIV. Общая стоимость, руб.

В ценах какого года	Основные строения		Служебные постройки		Сооружения		Всего	
	восстановительная	действительная	восстановительная	действительная	восстановительная	действительная	восстановительная	действительная
1	2	3	4	5	6	7	8	9
1969г.	117000	60854					117000	60854
					В ценах 2008г=	2122588		

« 29 » октября 2008 г.
 « _____ » _____ 2008 г.
 « _____ » _____ 2008 г.

Исполнил
 Проверил


 Ермакова Н.В.
 Сипцова Г.В.
 Безкорвайный О.Ю.

Работа выполнена	« _____ » _____ 20 _____ г.	« _____ » _____ 20 _____ г.	« _____ » _____ 20 _____ г.
Исполнил			
Проверил			
Начальник филиала ГУП ЦТИ			

Технический паспорт №2

Нежилого здания
1966года постройки
(белое здание)

О Д Е Р Ж А Н И Е :



		2
2	Сведения о правообладателях	3
3	Благоустройство	4
4	Полэтажный план	5
5	Экспликация	6
6	Техническое описание помещения	7
7	Стоимость помещения	7
8	Отметки об обследованиях	8

О Б Щ И Е С В Е Д Е Н И Я

1	Назначение помещения	нежилое
2	Фактическое использование помещения	Центр диагностики и консультирования
3	Год постройки здания	1966
4	Общая площадь помещения	736,7
5	Основная (производственная и т.д.) площадь помещения	355,0
6	Количество уровней помещения	3
7	Примечание	

6. ЭКСПЛИКАЦИЯ

1	2	3	4	5	6	7	8	9	10	11
1		13	мастерская	43,8	43,8					
		14	коридор	5,5		5,5				
		15	основное	31,1	31,1					
		16	подсобное	7,5		7,5				
		19	твоябу	2,3		2,3				
		20	лестничная клетка	10,2		10,2				
		21	кабинет	12,8	12,8					
		22	коридор	12,2		12,2				
		23	подсобное	5,0		5,0				
		24	подсобное	4,8		4,8				
		25	кухня	30,3		30,3				
		26	столовая	42,4		42,4				
		27	подсобное	5,2		5,2				
		28	коридор	5,5		5,5				
		29	кабинет	32,0	32,0			3,72		
			Итого по I этажу:	254,2	119,7	134,5				
2		8	спортзал	125,8		125,8		5,7		
		9	кабинет	45,5	45,5					
		10	коридор	48,7		48,7				
		11	класс	31,4	31,4					

6. ЭКСПЛИКАЦИЯ

Итого по 2 этажу:										
1	2	3	4	5	6	7	8	9	10	11
2		12	лестничная клетка	11,2		13,1				
		13	класс	14,5	14,5					
		14	класс	20,3	20,3			3,4		
			Итого по 2 этажу:	325,3	139,7	185,6				
2		8	коридор	15		18,7				
		9	класс	34,5						
		10	лестничная клетка	11,2		13,1				
		11	класс	14,5	14,5					
		12	класс	20,3				3,4		
			Итого по 3 этажу:	147,2	95,6	61,6				
			Всего:	736,7	355,0	381,7				