



УТВЕРЖДАЮ:
Директор ГБОУ школы-интерната №2
г.о. Жигулёвск
/Будинец А.Р./
« 18 » _____ 20 17 г.

ПАСПОРТ ДОСТУПНОСТИ
приоритетного социально-значимого объекта
для маломобильных граждан
№ _____

1. Общие сведения об объекте

1.1 Наименование (вид) объекта Государственное бюджетное образовательное учреждение Самарской области «Школа-интернат № 2 для обучающихся с ограниченными возможностями здоровья».

1.2 Адрес объекта 445351, Российская Федерация, Самарская область, г. Жигулевск, ул. Г-1, д. 21.

1.3 Сведения о размещении объекта:

- отдельно стоящее здание 3 этажное, 2618,7 кв.м.
- наличие прилегающего земельного участка: да, 1280,4 кв.м.

1.4 Год постройки здания 1961 г., последнего капитального ремонта _____ г.

1.5 Дата предстоящих плановых ремонтных работ: *текущего* _____ г., *капитального* _____ г.

Сведения об организации, расположенной на объекте

1.6 Название организации (учреждения), (полное юридическое наименование – согласно Уставу, краткое наименование) Государственное бюджетное образовательное учреждение Самарской области «Школа-интернат № 2 для обучающихся с ограниченными возможностями здоровья городского округа Жигулёвск» (ГБОУ школа-интернат № 2).

1.7 Юридический адрес организации (учреждения) 445351, Российская Федерация, Самарская область, г. Жигулевск, ул. Г-1, д.21.

1.8 Основание для пользования объектом (*оперативное управление, аренда, собственность*) аренда.

1.9 Форма собственности (*государственная, негосударственная, областная, федеральная*) государственная.

1.10 Территориальная принадлежность (*областная, региональная, муниципальная*) региональная.

1.11 Вышестоящая организация (*наименование*) Министерство образования и науки Самарской области.

1.12 Адрес вышестоящей организации, другие координаты 443068, г. Самара, ул. А. Толстого, д. 38/16.

1. Характеристика деятельности организации на объекте (по обслуживанию населения)

2.1 Сфера деятельности: (*здравоохранение, образование, социальная защита, физическая культура и спорт, культура, связь и информация, транспорт, жилой фонд, потребительский рынок и сфера услуг, другое*) образование.

2.2 Виды оказываемых услуг: образовательная деятельность.

2.3 Форма оказания услуг: (*на объекте, с длительным пребыванием, в т.ч. проживанием на дому, дистанционно*) на объекте.

2.4 Категории обслуживаемого населения по возрасту: (*дети, взрослые трудоспособного возраста, пожилые; все возрастные категории*) дети.

2.5 Категории обслуживаемых инвалидов: инвалиды, передвигающиеся на коляске, инвалиды с нарушениями опорно-двигательного аппарата; нарушениями зрения, нарушениями слуха, нарушениями умственного развития.

2.6 Плановая мощность: посещаемость (количество обслуживаемых в день), вместимость, пропускная способность 140 человек/день.
Вместимость 520 человек.

2.7 Участие в исполнении ИПР инвалида, ребенка-инвалида (*да, нет*) да.

2. Состояние доступности объекта

3.1 Путь следования к объекту пассажирским транспортом (описать маршрут движения с использованием пассажирского транспорта) Остановка «Школа № 5», маршрутный автобус № 3, 4, 11.

Наличие адаптированного пассажирского транспорта к объекту – нет.

3.2 Путь к объекту от ближайшей остановки пассажирского транспорта:

3.2.1 Расстояние до объекта от остановки транспорта 140 м.

3.2.2 Время движения (пешком) 3 мин.

3.2.3 Наличие выделенного от проезжей части пешеходного пути (да, нет) нет.

3.2.4 Перекрестки: нерегулируемые; регулируемые, со звуковой сигнализацией, таймером.

3.2.5 Информация на пути следования к объекту: акустическая, тактильная, визуальная – нет.

3.2.6 Перепады высоты на пути: есть, нет

Их обустройство для инвалидов на коляске: да, нет.

3.3 Организация доступности объекта для инвалидов – форма обслуживания*

№ п/п	Категория инвалидов (вид нарушения)	Вариант организации доступности объекта (формы обслуживания)*
1.	Все категории инвалидов и МГН	
	<i>в том числе инвалиды:</i>	
2.	передвигающихся на кресло - колясках	ДУ
3.	с нарушениями опорно-двигательного аппарата	ДУ
4.	с нарушениями зрения	ВНД
5.	с нарушениями слуха	ДУ
6.	с нарушениями умственного развития	ДУ

* - указывается один из вариантов: «А», «Б», «ДУ», «ВНД»

3.4 Организация доступности основных структурно-функциональных зон

№ п/п	Основные структурно-функциональные зоны	Состояние доступности, в том числе для основных категорий инвалидов**
1	Территория, прилегающая к зданию (участок)	ДЧ-И (О, Г, У)
2	Вход (входы) в здание	ДЧ-И (О, Г, У)
3	Путь (пути) движения внутри здания (в т.ч. пути эвакуации)	ДЧ-И (О, Г, У)
4	Зона целевого назначения здания (целевого посещения объекта)	ДЧ-И (О, Г, У)
5	Санитарно-гигиенические помещения	ДЧ-И (О, Г, У)
6	Система информации и связи (на всех зонах)	ДЧ-И (О, Г, У)
7	Пути движения к объекту (от остановки транспорта)	ДЧ-И (О, Г, У)

** Указывается: **ДП-В** – доступно полностью всем; **ДП-И** (К, О, С, Г, У) – доступно полностью избирательно (указать категории инвалидов); **ДЧ-В** – доступно частично всем; **ДЧ-И** (К, О, С, Г, У) – доступно частично избирательно (указать категории инвалидов); **ДУ** – доступно условно, **ВНД** – временно недоступно.

3.5 ИТОГОВОЕ ЗАКЛЮЧЕНИЕ о состоянии доступности ОСИ:

Объект является доступным частично избирательно (О, Г, У), нуждается в адаптации мобильных категорий граждан.

4. Управленческое решение

4.1 Рекомендации по адаптации основных структурных элементов объекта

№ п/п	Основные структурно-функциональные зоны объекта	Рекомендации по адаптации объекта (вид работы)*
1	Территория, прилегающая к зданию (участок)	индивидуальное решение с ТСП
2	Вход (входы) в здание	индивидуальное решение с ТСП

3	Путь (пути) движения внутри здания (в т.ч. пути эвакуации)	индивидуальное решение с ТСП
4	Зона целевого назначения здания (целевого посещения объекта)	индивидуальное решение с ТСП
5	Санитарно-гигиенические помещения	индивидуальное решение с ТСП
6	Система информации на объекте (на всех зонах)	индивидуальное решение с ТСП
7	Пути движения к объекту (от остановки транспорта)	индивидуальное решение с ТСП
8	Все зоны и участки	индивидуальное решение с ТСП

* - указывается один из вариантов (видов работ): не нуждается, ремонт (текущий, капитальный); индивидуальное решение с ТСП; технические решения невозможны – организация альтернативной формы обслуживания

4.2 Период проведения работ _____ в рамках исполнения

(указывается наименование документа: программы, плана)

4.3 Ожидаемый результат (по состоянию доступности) после выполнения работ по адаптации _____
Оценка результата исполнения программы, плана (по состоянию доступности) _____

4.4 Для принятия решения требуется, не требуется (нужное подчеркнуть):
Согласование _____

Имеется заключение уполномоченной организации о состоянии доступности объекта
(наименование документа и выдавшей его организации, дата), прилагается _____

4.5 Информация размещена (обновлена) на Карте доступности субъекта РФ дата _____

(наименование сайта, портала)

УТВЕРЖДАЮ:
Директор ГБОУ школы-интерната №2
г.о. Жигулёвск
/Будинец А.Р./
« 18 » _____ 20 17 г.

**АНКЕТА ОБСЛЕДОВАНИЯ № _____ от « _____ » _____ 20 _____ г.
ПРИОРИТЕТНОГО СОЦИАЛЬНО-ЗНАЧИМОГО ОБЪЕКТА О ЕГО ДОСТУПНОСТИ
ДЛЯ ИНВАЛИДОВ И ДРУГИХ МАЛОМОБИЛЬНЫХ ГРУПП НАСЕЛЕНИЯ**

Государственное бюджетное образовательное учреждение Самарской области «Школа-интернат № 2 для обучающихся с ограниченными возможностями здоровья».

(полное юридическое наименование объекта)

445351, Российская Федерация, Самарская область, г. Жигулевск, ул. Г-1, д.21, тел/факс 8(84862) 3-01-29, e-mail gscou_internat2@mail.ru
Будинец Андрей Романович, директор.

(почтовый адрес, телефон, факс, E-mail, Ф.И.О. и должность руководителя)

1. **Наименование населенного пункта** 445351, Российская Федерация, Самарская область, г. Жигулевск.
2. **Ведомственная принадлежность** Министерство образования и науки Самарской области.
3. **Вид деятельности:** образование.
(государственное (муниципальное) управление, здравоохранение, социальное обслуживание, образование, культурно-досуговая деятельность, организация временного проживания, сервисное обслуживание, транспортное обслуживание, прочие)
4. **Форма собственности объекта** областная собственность
(федеральная, областная, муниципальная)
5. **Объем предоставляемых услуг** 140 человек/день. Вместимость 520 человек.

6. Размещение объекта Отдельно стоящее трёхэтажное здание; несущие конструкции – кирпичные, лестница – железобетон.
 (отдельно стоящее; встроенное; пристроенное; количество этажей в здании; занимаемый организацией этаж; базовый материал несущих конструкций; материал лестниц
 (кирпич, бетон, пенобетон, дерево и др.).

7. Количество и назначение входов 1 основной, 3 запасных.

8. Год постройки 1961 г.

9. Год последней реконструкции ____ г.

Описание маршрута следования к объекту:

Расстояние до объекта от остановки транспорта, м		140	
Вид транспорта, номер маршрута, название остановки		Остановка «Школа № 5», маршрутный автобус № 3, 4, 11	
Наличие переходов на пути следования от остановки		есть	
Регулируемые переходы	нет	со звуковой сигнализацией	нет
Нерегулируемые переходы	есть		
Внеуличные переходы	нет	с пандусом	нет
		с подъемником	нет
Тактильные указатели	нет		
Перепады высоты на пути движения	нет	Съезды с уклоном более 10%	есть
Открытые лестницы	нет	Пандусы с уклоном более 8%	нет
Поручни на лестницах	нет	Поручни на пандусах	нет

1. ТЕРРИТОРИЯ, ПРИЛЕГАЮЩАЯ К ОБЪЕКТУ (при наличии)

№ помеще ний по плану БТИ	Наименование элементов объекта	Норматив доступности, установленный для инвалидов	Фактическая величина, наличие	Категории инвалидов	Рекомендуемые мероприятия по адаптации при несоответствии нормативу: установка, создание, ремонт, замена или реконструкция	Примечание
------------------------------------	--------------------------------	--	-------------------------------------	------------------------	---	------------

1	2	3	4	5	6	7
	Вход на территорию: (при наличии ограждения)	наличие	есть			
	Ширина прохода, калитки	$\geq 1,2$ м	0,95м	К, О	Расширение	Расширение согласно СНиП 35-01-2001
	Информация об объекте	наличие	есть	К, О, С, Г		
	Высота бордюров по краям пешеходных путей	$\geq 0,05$ м	0,12 м	К, С, О		
	Тактильные средства, выполняющие предупредительную функцию на покрытии пешеходных путей до объекта информации, начала опасного участка, изменения направления движения, входа	$\geq 0,8$ м	нет	С	Установка	Установка согласно СНиП 35-01-2001
	Ширина тактильной полосы	0,5-0,6 м	нет	С		
	Покрытие пешеходных дорожек, тротуаров и пандусов из твердых материалов, ровное, шероховатое, без зазоров	наличие	нет	К, О, С	Ремонт	Ремонт согласно СНиП 35-01-2001
	Путь к главному (специализированному) входу в здание:					
	Ширина пешеходного пути с учетом встречного движения	$\geq 2,0$ м	4,5 м	К		
	Ширина пешеходного пути с учетом встречного движения в условиях сложившейся застройки в пределах прямой видимости; Для обеспечения возможности разезда через каждые 25 м горизонтальные площадки (карманы)	$\geq 1,2$ м не менее 2,0 x 1,8 м	4,5 м	К		
	Указатели направления движения	наличие	нет	К, Г	Установка	Установить согласно СНиП 35-01-2001

	Ограждение, бордюр с направляющей функцией вдоль тротуара	наличие	нет	С	Установка	Установить согласно СНиП 35-01-2001
	Места отдыха	наличие	нет	К, О	Создание	
	Автостоянка и парковка для посетителей (при наличии)	наличие	есть		Создание	
	Расстояние до входа в здание	≤ 50 м	20 м	К, О		
	Количество машино-мест для инвалидов	$\geq 10\%$ (не менее 1 места)	-	К		
	Обозначение специальными знаками на поверхности покрытия стоянки и продублированы знаком на вертикальной поверхности (стене, столбе, стойке и т.п.) на высоте не менее 1,5 м	наличие	-	К		
	Размер парковочного места со специальным знаком для автомобиля инвалида	6 x 3,6 м	-	К		
	Съезд с тротуара на проезжую часть:		-			
	Угол уклона	$\leq 1:12$	-	К		
	Ширина	$\geq 1,0$ м	-	К		
	Высота бортового камня	$\leq 0,015$ м	-	К		
	Открытая лестница		нет			
	Ширина лестничных маршей открытых лестниц	$\geq 1,35$ м	-	О, С		
	Высота подступенка	0,12 - 0,15 м	-	О, С		
	Ширина проступей	0,35 - 0,4 м	-	О, С		
	Ступени одинаковой формы с антискользящим покрытием, шероховатые	наличие	-	О, С		
	Марш лестницы	3-12 ступеней	-	О, С		

	Краевые ступени выделены цветом или фактурой	наличие	-	С		
	Ширина между поручнями	0,9 - 1,0 м	-	О, С		
	- горизонтальные завершения поручня вверх, вниз с не травмирующими окончанием	≥ 0,3 м	-	О, С		
	- поручни на высоте	0,85 – 0,92 м	-	О, С		
	Предупредительная тактильная полоса перед маршем вверх и вниз шириной 0,3-0,5 м	≥ 0,8 – 0,9 м	-	С		
	Пандус на рельефе		нет			
	Высота подъема одного марша	≤ 0,8 м	-	К		
	Уклон	≤ 8 %	-	К		
	Поручни с двух сторон:	наличие	-	К, О		
	- на высоте (нижний поручень)	0,65 – 0,75 м	-	К		
	- на высоте (верхний поручень)	0,85 – 0,95 м	-	К, О		
	- расстояние между поручнями	0,9 - 1,0 м	-	К, О		
	- горизонтальные завершения поручня вверх, вниз с не травмирующими окончанием	≥ 0,3 м	-	К, О		
	Длина марша пандуса	≤ 9 м	-	К, О		
	Пандус длиной 36,0 м и более и высотой более 3,0 м следует заменять подъемными устройствами	наличие	-	К, О		
	Длина горизонтальной площадки прямого пандуса	> 1,5 м	-	К, О		
	Разворотные площадки:		-			
	- верхнее окончание	> 1,5 x 1,5 м	-	К		
	- промежуточная (при высоте пандуса более 80 см)	> 1,5 x 1,5 м	-	К		

	- нижнее окончание	> 1,5 x 1,5 м	-	К		
	Колесоотбойные устройства на промежуточных площадках и на съезде	высотой 0,1 м	-	К, О		

2.ВХОДНАЯ ГРУППА (для доступа в зону оказания услуги)

№ помеще ний по плану БТИ	Наименование элементов объекта	Норматив доступности, установленный для инвалидов	Фактическая величина, наличие	Категория для которых установлен норматив	Рекомендуемые мероприятия по адаптации: установка, создание, ремонт, замена, реконструкция	Примечание
1	2	3	4	5	6	7
	Крыльцо/входная площадка					
	Высота площадки		1,6 м			
	Габариты площадки: ширина X глубина	≥1,4 x 2 м или 1,5 x 1,85 м	2,9 × 6,7 м	К		
	Габариты площадки с пандусом: ширина X глубина	≥2,2 x 2,2 м	-	К		
	Поручни (ограждение) при высоте площадки более 45 см	наличие	есть	К, О, С		
	Поверхности покрытий должны быть твердыми, не допускать скольжения при намокании	наличие	есть	К, О, С		
	Поперечный уклон в пределах	1-2%	1-2 %	К, О, С		
	Навес	наличие	есть	К, О		
	Водоотвод	наличие	есть	К, О, С		
	Контрольно-пропускные устройства и турникеты шириной в свету	≥ 1,0 м	нет			
	Информация об объекте	наличие	есть	Г		
	Лестница наружная	наличие	есть			

Поверхности покрытий должны быть твердыми, не допускать скольжения при намокании	наличие	есть	О, С		
Рельефная (тактильная) полоса перед маршем вверху и внизу (ширина)	0,6 м	нет	С	Установка	Установить согласно СНиП 35-01-2001
Желтая контрастная окраска первой и последней ступеней	наличие	нет	С	Установка	Установить согласно СНиП 35-01-2001
Поручни с двух сторон	наличие	с одной	О, С	Реконструкция	
- на высоте	0,85 – 0,95 м	0,8 м	О, С		
- горизонтальные завершения поручня вверху, внизу с не травмирующим окончанием	≥ 0,3 м	нет	О, С		
Поручни округлого сечения	0,04 – 0,06 м	нет	О, С		
Пандус наружный	наличие	есть			
Ширина марша (в чистоте, между поручнями)	≥ 1,0 м	1,1 м	К		
Уклон	≤ 8%	10%	К		
Высота подъема одного марша (максимальная)	≤ 0,8 м		К		
Разворотные площадки:					
- при въезде на пандус	≥ 1,5 x 1,5 м	1,5 x 1,5 м	К		
-промежуточная прямая (при высоте пандуса более 80см)	≥ 1,5 x 1,5 м	-	К		
-промежуточная с поворотом направления движения	≥ 1,5 x 1,5 м	1,2 x 1,2	К		
Поручни с двух сторон:	наличие	есть	К, О		
- на высоте (нижний поручень)	0, 65-0,75 м	0,65 м	К		
- на высоте (верхний поручень)	0,85 – 0,95 м	0,85 м	К, О		
- горизонтальные завершения вверху и внизу с не травмирующим окончанием	≥ 0,3 м	-	К, О		

	Поверхности покрытий должны быть твердыми, не допускать скольжения при намокании	наличие	есть	К, О		
	Наружный подъемник вертикальный (В), наклонный (Н)	наличие	нет	К		
	Звуковой маяк у входа	наличие	нет	С	Установка	Установить согласно СНиП 35-01-2001
	Тамбур		есть			
	Габариты: глубина X ширина	$\geq 2,3 \times 1,5$ м При реконструкции (1,5 -1, 8) x 2 м	2,52 x 2,4 м	К		
	Двери распашные (Р), автоматические раздвижные (А)	наличие	Р	К, О		
	- ширина дверного проема в свету	$\geq 1,2$ м	1,2 м	К, О	Реконструкция	
	- высота порога наружного, внутреннего	$\leq 0,014$ м	внутренний 0,01 м, наружный 0,01 м.	К		

3. ПУТИ ДВИЖЕНИЯ НА ОБЪЕКТЕ (для доступа в зону оказания услуги)

№ помеще ний по плану БТИ	Наименование элементов объекта	Норматив доступности, установленный для инвалидов	Фактическая величина, наличие	Категория для которых установлен норматив	Рекомендуемые мероприятия по адаптации: установка, создание, ремонт, замена, реконструкция	Примечание
1	2	3	4	5	6	7
	Лестница на уровень 1-го этажа		нет			

Контрастная маркировка крайних ступеней	наличие	-	С		
Поручни с двух сторон	наличие	-	О, С		
- на высоте	0,85 – 0,95 м	-	О, С		
- горизонтальные завершения поручня вверх, вниз с не травмирующим окончанием	≥ 0,3 м	-	О, С		
Пандус внутренний к лестнице на уровень 1-го этажа	наличие	-			
Ширина марша	≥ 1,0 м	-	К		
Уклон	≤ 8%	-	К		
Разворотные площадки внизу,верху	≥ 1,5 x 1,5 м	-	К		
Поручни с двух сторон:	наличие	-	К, О		
- на высоте (нижний поручень)	0, 65-0,75 м	-	К		
- на высоте (верхний поручень)	0,85 – 0,95 м	-	О		
- горизонтальные завершения вверх и вниз с не травмирующим окончанием	≥ 0,3 м	-	К		
Пандус переносной	наличие	-	К		
Подъемник для инвалидов:		нет		Установка	Установить стационарный подъемник.
- стационарный	наличие	-	К		
- мобильный	наличие	-	К		
Коридоры					
Ширина полосы движения	≥ 1,2 м	2,52 м	К		
Разворотные площадки	≥ 1,5 x 1,5 м	2,5 × 2,5 м	К		

	Указатели направления движения, входа, выхода	наличие	есть	К, Г		
	Пиктограммы (доступность, вход, выход)	наличие	есть	К, Г		
	Речевые информаторы и маяки	наличие	нет	С	Установка	Установить согласно СНиП 35-01-2001
	Экраны, текстовые табло для дублирования звуковой информации	наличие	нет	Г	Установка	Установить согласно СНиП 35-01-2001
	Аудиовизуальные информационно-справочные системы	наличие	нет	Г	Установка	Установить согласно СНиП 35-01-2001
	Тактильная схема	наличие	нет	С	Установка	Установить согласно СНиП 35-01-2001
	Место отдыха и ожидания (не реже, чем через 25 м):	наличие	нет	К, О, С, Г		
	- для лиц с нарушениями ОДА (О): глубина 120 см	≥ 1 на этаж	-	О		
	- для колясочников: глубина 150 см, ширина 90 см	≥ 1 на этаж	-	К		
	Навесное оборудование, выступ в зону движения	$\leq 0,1$ м	нет	С	Установка	Установить согласно СНиП 35-01-2001
	Рифленая и/ или контрастно окрашенная полоса на участках пола перед поворотом и дверями, ширина	0,6 м	нет	С	Создание	
	Лестница, перепады высот на этажах (в коридорах)		нет			

	Контрастная маркировка	наличие	-	С		
	Поручни с двух сторон на лестнице	наличие	-	О		
	- горизонтальные завершения поручней	наличие	-	О		
	Пандус внутренний на этаже	наличие	нет			Не требуется
	Ширина марша	$\geq 1,0$ м	-	К		
	Уклон	≤ 8 %	-	К		
	Разворотные площадки внизу,верху	$\geq 1,5 \times 1,5$ м	-	К		
	Поручни с двух сторон:	наличие	-	К, О		
	- на высоте (нижний поручень)	0, 65-0,75 м	-	К		
	- на высоте (верхний поручень)	0,85 – 0,95 м	-	О		
Лестница межэтажная (в зону оказания услуги)						
	Лестница № 1, 2		есть			2 одинаковые лестницы
	Рельефная (тактильная) полоса перед маршем вверху и внизу (ширина)	0,6 м	нет	С	Создание	Установить согласно СНиП 35-01-2001
	Контрастная маркировка крайних ступеней	наличие	нет	С	Создание	Установить согласно СНиП 35-01-2001
	Поручни непрерывные с двух сторон:	наличие	перила с одной стороны	О, С	Реконструкция	Установить согласно СНиП 35-01-2001
	- на высоте	0,85 – 0,95 м	0,9 м	О, С		
	- горизонтальные завершения поручня вверху, внизу с не травмирующим окончанием	$\geq 0,3$ м	нет	О, С		
	- указатели номера этажа на поручне	наличие	нет	С	Установка	Установить согласно СНиП

	тактильные					35-01-2001
	Лифт пассажирский	наличие	нет			
	Кабина:					
	- габариты (глубина x ширина)	$\geq 1,5 \times 1,7 \text{ м}$	-	К		
	- ширина дверного проема	$\geq 0,95 \text{ м}$	-	К		
	- Поручни	наличие	-	О		
	Световая и звуковая информация в кабине о движении лифта	наличие	-	Г, С		
	Знак доступности	наличие	-	К		
	Указатели номера этажа напротив лифта	наличие	-	К, Г		

4. ЗОНА ОКАЗАНИЯ УСЛУГИ
(в зависимости от сферы деятельности)

№ помеще ний по плану БТИ	Наименование элементов объекта	Норматив доступности, установленный для инвалидов	Фактическая величина, наличие	Категория для которых установлен норматив	Рекомендуемые мероприятия по адаптации: установка, создание, ремонт, замена, реконструкция	Примечание
1	2	3	4	5	6	7
	Обслуживание через окно/прилавков	наличие	нет			
	Высота рабочей поверхности	0,8 – 1,1 м	-	К		
	Габариты зоны обслуживания (глубина)	$\geq 1,5 \text{ м}$	-	К		
	Вкладка при необходимости описания нескольких окон/прилавков					
	Обслуживание в кабинете №					
	Ширина проема двери в свету:	$\geq 0,9 \text{ м}$	1,2 м	К		

Высота порога	$\leq 0,025$ м	-	К	Реконструкция	
Информация тактильная	наличие	нет	С	Установка	Установить тактильную информационную таблицу по Брайлю
Информация визуальная контрастная:	наличие	нет	К, О, С, Г	Создание	Установить согласно СНиП 35-01-2001
- размещение на высоте	$\leq 1,8$ м	-	К		
-высота прописных букв	$\geq 0,025$ м	-	С		
Габариты зоны сидения-глубина	$\geq 1,2$ м	-	О		
Зона для кресла-коляски	$\geq 1,5 \times 1,5$ м	-	К		
Стол с высотой рабочей поверхности	0,6-0,8 м	0,7-0,8 м	К, О		
Вкладка при необходимости описания нескольких кабинетов					
Обслуживание с перемещением №		есть			
Ширина полосы движения по зоне обслуживания	$\geq 1,2$ м	2,72 м	К		
Высота оборудования для посетителей (стеллаж, прилавок, витрина, художественный объект и т.п.)	0,8 - 1,1 м	-	К		
Вкладка при необходимости описания нескольких маршрутов					
Кабина индивидуального обслуживания № (примерочная, переговорная, кабина телефона и др.)		нет			
Ширина x глубина	$\geq 1,6 \times 1,8$ м	-	К		
Место для сидения	наличие	-	О		
Крючки для костылей (на высоте 120 см с выступом 12 см)	наличие	-	О		

Вкладка при необходимости описания нескольких кабин						
	Столовая	наличие	есть			
	Доля мест для колясочников	$\geq 2 \%$	2 %	К		
	Ширина прохода к месту для инвалида на кресле-коляске	$\geq 1,2 \text{ м}$	1,75 м	К		
	Доля мест для лиц, с нарушением слуха (кресла с подключением слухового аппарата)	≥ 2	нет	Г	Установка	
	Читальный зал	наличие	нет			
	Доля мест для колясочников	$\geq 2 \%$	-	К		
	Ширина прохода к месту для инвалида на кресле-коляске	$\geq 1,2 \text{ м}$	-	К		
	Доля мест для лиц, с нарушением слуха (кресла с подключением слухового аппарата)	≥ 2	-	Г		
Вкладка при необходимости описания нескольких залов						
	Специализированная зона обслуживания инвалидов-колясочников	наличие	нет	К	Создание	
5. САНИТАРНО-БЫТОВЫЕ ПОМЕЩЕНИЯ						
№ помеще ний по плану БТИ	Наименование элементов объекта	Норматив доступности, установленный для инвалидов	Фактическая величина, наличие	Категория для которых установлен норматив	Рекомендуемые мероприятия по адаптации: установка, создание, ремонт, замена, реконструкция	Примечание
1	2	3	4	5	6	7
	Санузел					
	Санузел для инвалидов	наличие	есть			

Знак доступности помещения	наличие	-	К		
Тактильная маркировка санузла	наличие	-	С		
Ширина дверного проема	≥ 0,9 м	0,9 м	К, О		
Открывание дверей	наружное	наружное			
Тактильная направляющая полоса к унитазу, осязаемая ногой или тростью (ширина)	0,3 м	-	С		
Количество кабинок	≥ 1 шт.	1	К, О		
• ширина дверного проема	≥ 0,9 м	0,9 м	К, О		
• габариты (минимальные глубина X ширина)	≥ 1,8 x 1,65 м	1,8 x 1,65 м	К		
- опорные поручни	наличие	есть	К, О		
в т.ч. откидные	наличие	-	К		
- знак доступности кабины (при необходимости)	наличие	-	К		
Размеры универсальной кабины	≥ 2,2 x 2,25 м	-			
Зона для кресла-коляски рядом с унитазом (ширина x глубина)	≥ 0,75 м	0,75 м	К		
• крючки для костылей (на высоте 120 см с выступом 12 см)	наличие	-	О		
Знак доступности кабины на высоте	1,35 м	-	К, О		
Раковина: с опорным поручнем	наличие	есть	К, О	Установка	Установить согласно СНиП 35-01-2001
- зоны у раковины для кресла-коляски (минимальные глубина x ширина)	≥ 1,30 x 0,85 м	1,30 x 0,85 м	К		
- высота раковины с опорным поручнем	0,75 – 0,85 м				

		наличие	0,8 м	К, О		
	Писсуар располагать на высоте от пола	≤ 0,4 м или вертикальной формы	нет	К	Создание	
	Габариты поддона (трапа)	≤ 0,9 x 1,5 м	-	К, О		
	Размеры сиденья душевой кабины: глубина x длина	≤ 0,48 x 0,85 м	-	К, О		
	Тактильная направляющая полоса к унитазу, осязаемая ногой или тростью (ширина)	30 см	-	С		
	Оборудование системой тревожной сигнализацией	наличие	есть	К, О, С		
Вкладка при необходимости описания нескольких туалетных комнат						

6. СРЕДСТВА ИНФОРМАЦИИ И ТЕЛЕКОММУНИКАЦИИ НА ОБЪЕКТЕ

№ помеще ний по плану БТИ	Наименование элементов объекта	Норматив доступности, установленный для инвалидов	Фактическая величина, наличие	Категория для которых установлен норматив	Рекомендуемые мероприятия по адаптации: установка, создание, ремонт, замена, реконструкция	Примечание
1	2	3	4	5	6	7
	Визуальные средства информации о предоставлении услуги	наличие	-	К, О, Г, С		
	Надписи:	наличие	-	К, О, Г, С		
	размещение на высоте	≥ 1,5 м и ≤ 4,5 м	=	К, О, Г, С		
	высота прописных букв	≥ 0,075 м	-			
	освещенность	наличие	-	К, О, Г, С		

	Указатели, пиктограммы	наличие	-	К, О, Г, С		
	размещение на высоте	1,3 – 1,4 м	-	К, О, Г, С		
	высота прописных букв	≥ 0,075 м	-	К, О, Г, С		
	освещенность	наличие	-	К, О, Г, С		
	Тактильные средства информации о предоставлении услуги с цифрами, буквами по Брайлю	наличие	-	С	Установка	Установить согласно СНиП 35-01-2001
	высота размещения	1,3 – 1,4 м	-	С		
	маркировка кабинетов приема со стороны ручки	наличие	-	С	Создание	
	на кнопках управления лифта	наличие	-	С		
	на кабинах санитарно-бытовых помещений	наличие	-	С		
	Текстофоны (текстовые телефоны) Текстовые средства связи, в т.ч. с «бегущей строкой», факсимильные аппараты	наличие (не менее 1шт)	-	Г	Установка	Установить согласно СНиП 35-01-2001
	Телефоны с усилителем звука и увеличенными тактильными клавишами	наличие (не менее 1шт)	-	С, Г	Установка	Установить согласно СНиП 35-01-2001
	Таксофон с автоматическим перемещением аппарата по высоте (АВ)	наличие	-	К	Установка	Установить согласно СНиП 35-01-2001
	Речевые информаторы и маяки	наличие	-	С	Установка	Установить согласно СНиП 35-01-2001
	Звуковой маяк у входа (динамик с радиотрансляцией) с зоной слышимости до 5м	наличие	-	С	Установка	Установить согласно СНиП 35-01-2001
	Световые текстовые табло для вывода					Установить

	оперативной операции	наличие	-	Г, С	Установка	согласно СНиП 35-01-2001
	Малогабаритные аудиовизуальные информационно-справочные системы	наличие	-	К, С, О, Г	Установка	Установить согласно СНиП 35-01-2001

7. ВЫВОДЫ

Обследовав объект на предмет доступности и изучив его технические характеристики, ему присваивается группа доступности – ДЧ-И – доступен частично избирательно (О, Г, У).

1. Пути движения к объекту: отсутствуют: знаки направления движения, тактильные средства, выполняющие предупредительную функцию, места отдыха, автостоянка, декоративные ограждения с направляющей функцией, ширина прохода не соответствует нормам, покрытие пешеходных дорожек неровное.

2. Входная группа: отсутствуют: тактильная полоса на первой и последней ступени лестницы, контрастная окраска первой и последней ступеней, звуковой маяк у входа, высота порога и ширина дверного проема не соответствуют нормам, необходима реконструкция поручней на наружной лестнице.

3. Пути движения: отсутствуют: речевые информаторы и маяки, текстовые табло для дублирования звуковой информации, аудиовизуальные информационно-справочные системы, навесное оборудование, подъемник, тактильная схема, рифленые или контрастно окрашенные полосы на участках пола перед поворотом и дверями, тактильные полосы перед маршем лестницы вверху и внизу, тактильные указатели номера этажа на поручне, поручни на лестницах не соответствуют нормам.

4. Зона предоставления услуг: отсутствуют: тактильная маркировка по Брайлю, информация визуальная контрастная, оборудование с подключением слухового аппарата, специализированная зона обслуживания инвалидов-колясочников, высота порогов кабинетов не соответствует нормам.

5. Санитарно-бытовые зоны: не в полной мере адаптированные для граждан маломобильных групп.

6. Средства информации и телекоммуникаций: отсутствуют: тактильные средства информации о предоставлении услуг, маркировки кабинетов приема со стороны ручек, телефон с усилением звука и увеличенными тактильными клавишами, таксофон с автоматическим перемещением по высоте, речевые информаторы и маяки, звуковой маяк у входа, текстовые средства связи, малогабаритные аудиовизуальные информационно-справочные системы.

I Результаты обследования:
1. Территории, прилегающей к зданию (участка)
СП ГБОУ школа-интернат №2 г.о. Жигулёвск, мкр. Г-1, д. 21
(наименование объекта, адрес)

№ п/п	Наименование функционально-планировочного элемента	Наличие элемента			Выявленные нарушения и замечания		Работы по адаптации объектов	
		есть/нет	№ на плане	№ фото	Содержание	Значимо для инвалида (категория)	Содержание	Виды работ
1.1	Вход (входы) на территорию	есть	1	1	нет			
1.2	Путь (пути) движения на территории	есть			Отсутствует визуальная информация, тактильные обозначения	К, С, Г	Установка визуальной информации, тактильных обозначений	Текущий ремонт
1.3	Лестница (наружная)	нет						
1.4	Пандус (наружный)	нет		2				
1.5	Автостоянка и парковка	нет						
	ОБЩИЕ требования к зоне							

II Заключение по зоне:

Наименование структурно-функциональной зоны	Состояние доступности* (к пункту 3.4 Акта обследования ОСИ)	Приложение		Рекомендации по адаптации (вид работы)** к пункту 4.1 Акта обследования ОСИ
		№ на плане	№ фото	
Территория, прилегающая к зданию	ДЧ-И (О, Г, У)	1	1,2	Текущий ремонт

* - указывается: ДП-В - доступно полностью всем; ДП-И (К, О, С, Г, У) – доступно полностью избирательно (указать категории инвалидов); ДЧ-В - доступно частично всем; ДЧ-И (К, О, С, Г, У) – доступно частично избирательно (указать категории инвалидов); ДУ - доступно условно, ВНД - недоступно

** - указывается один из вариантов: не нуждается; ремонт (текущий, капитальный); индивидуальное решение с ТСР; технические решения невозможны – организация альтернативной формы обслуживания

Комментарий к заключению: _____

Фото №1 Вход на территорию



Фото №2 Пандус (наружный)



I Результаты обследования:
2. Входа (входов) в здание
СП ГБОУ школа-интернат №2 г.о. Жигулёвск, мкр. Г-1, д. 21
(наименование объекта, адрес)

№ п/п	Наименование функционально-планировочного элемента	Наличие элемента			Выявленные нарушения и замечания		Работы по адаптации объектов	
		есть/ нет	№ на плане	№ фото	Содержание	Значимо для инвалида (категория)	Содержание	Виды работ
2.1	Лестница (наружная)	есть	2	3,4	Отсутствуют тактильные обозначения	С	Установка тактильных плиток и меток	Текущий ремонт
2.2	Пандус (наружный)	есть		2	нет			
2.3	Входная площадка (перед дверью)	есть	3	5	Отсутствует тактильная информация об учреждении	С	Изготовление и установка табличек на языке Брайля	Текущий ремонт
2.4	Дверь (входная)	есть	4	6	Отсутствует световой и звуковой маяк	С, Г	Установка светового и звукового маяка	Текущий ремонт
2.5	Тамбур	есть	5	7	нет			
	ОБЩИЕ требования к зоне							

II Заключение по зоне:

Наименование структурно-функциональной зоны	Состояние доступности* (к пункту 3.4 Акта обследования ОСИ)	Приложение		Рекомендации по адаптации (вид работы)** к пункту 4.1 Акта обследования ОСИ
		№ на плане	№ фото	
Вход в здание	ДЧ-И (О, Г, У)	2-5	2,3,4,5,6,7	Текущий ремонт

* - указывается: ДП-В - доступно полностью всем; ДП-И (К, О, С, Г, У) – доступно полностью избирательно (указать категории инвалидов); ДЧ-В - доступно частично всем; ДЧ-И (К, О, С, Г, У) – доступно частично избирательно (указать категории инвалидов); ДУ - доступно условно, ВНД - недоступно

** - указывается один из вариантов: не нуждается; ремонт (текущий, капитальный); индивидуальное решение с ТСР; технические решения невозможны – организация альтернативной формы обслуживания

Комментарий к заключению: _____

Фото №3 Лестница (наружная)



Фото №4 Лестница (наружная)



Фото №5 Входная площадка (перед дверью)



Фото №6 Дверь входная



Фото №7 Тамбур



I Результаты обследования:

3. Пути (путей) движения внутри здания (в т.ч. путей эвакуации)

СП ГБОУ школа-интернат №2 г.о. Жигулёвск, мкр. Г-1, д. 21
(наименование объекта, адрес)

№ п/п	Наименование функционально-планировочного элемента	Наличие элемента			Выявленные нарушения и замечания		Работы по адаптации объектов	
		есть/ нет	№ на плане	№ фото	Содержание	Значимо для инвалида (категория)	Содержание	Виды работ
3.1	Коридор (вестибюль, зона ожидания, галерея, балкон)	есть	6	8,9,10	Отсутствуют тактильные обозначения, экраны, текстовые табло для дублирования звуковой информации	С, Г	Установка тактильных табличек, направляющих поручней, текстовых табло для дублирования звуковой информации	Текущий ремонт
3.2	Лестница (внутри здания)	есть	7	11	Отсутствие поручней с двух сторон, бортиков по боковым краям ступеней	О, С	Создание поручней с двух сторон, бортиков по боковым краям ступеней	Текущий ремонт
3.3	Пандус (внутри здания)	нет						
3.4	Лифт пассажирский (или подъемник)	нет						
3.5	Дверь	есть	8	12,13	нет			
3.6	Пути эвакуации (в т.ч. зоны безопасности)	есть	9, 10,11	14,15, 16	Отсутствуют текстовые табло для дублирования звуковой информации, тактильные схемы, обозначения	С, Г	Установка текстовых табло, тактильных схем, обозначений	Текущий ремонт
	ОБЩИЕ требования к зоне							

II Заключение по зоне:

Наименование структурно-функциональной зоны	Состояние доступности* (к пункту 3.4 Акта обследования ОСИ)	Приложение		Рекомендации по адаптации (вид работы)** к пункту 4.1 Акта обследования ОСИ
		№ на плане	№ фото	
Путь движения внутри здания	ДЧ-И (О, Г, У)	6-11	8,9,10, 11,12,13, 14,15,16	Текущий ремонт

* - указывается: ДП-В - доступно полностью всем; ДП-И (К, О, С, Г, У) – доступно полностью избирательно (указать категории инвалидов); ДЧ-В - доступно частично всем; ДЧ-И (К, О, С, Г, У) – доступно частично избирательно (указать категории инвалидов); ДУ - доступно условно, ВНД - недоступно

** - указывается один из вариантов: не нуждается; ремонт (текущий, капитальный); индивидуальное решение с ТСР; технические решения невозможны – организация альтернативной формы обслуживания

Комментарий к заключению: _____

Фото №8 Коридор (вестибюль, зона ожидания)



Фото №9 Коридор (вестибюль, зона ожидания)



Фото №10 Коридор (вестибюль, зона ожидания)



Фото №11 Лестница (внутри здания)



Фото №12 Дверь



Фото №13 Дверь



Фото №14 Пути эвакуации



Фото №15 Пути эвакуации



Фото №16 Пути эвакуации



I Результаты обследования:

4. Зоны целевого назначения здания (целевого посещения объекта)

Вариант I – зона обслуживания инвалидов

СП ГБОУ школа-интернат №2 г.о. Жигулёвск, мкр. Г-1, д. 21

(наименование объекта, адрес)

№ п/п	Наименование функционально-планировочного элемента	Наличие элемента			Выявленные нарушения и замечания		Работы по адаптации объектов	
		есть/ нет	№ на плане	№ фото	Содержание	Значимо для инвалида (категория)	Содержание	Виды работ
4.1	Кабинетная форма обслуживания	есть	12	17	Отсутствуют тактильные обозначения	С	Установка тактильных табличек и направляющих полос	Текущий ремонт
4.2	Зальная форма обслуживания	есть	13	18	Отсутствуют тактильные обозначения, текстовые табло для дублирования звуковой информации	С, Г	Установка тактильных табличек и направляющих полос, текстовых табло	Текущий ремонт
4.3	Прилавочная форма обслуживания	нет						
4.4	Форма обслуживания с перемещением по маршруту	нет						
4.5	Кабина индивидуального обслуживания	нет						
	ОБЩИЕ требования к зоне							

II Заключение по зоне:

Наименование структурно-функциональной зоны	Состояние доступности* (к пункту 3.4 Акта обследования ОСИ)	Приложение		Рекомендации по адаптации (вид работы)** к пункту 4.1 Акта обследования ОСИ
		№ на плане	№ фото	
Зоны целевого назначения здания	ДЧ-И (О, Г, У)	12,13	17, 18	Текущий ремонт

* - указывается: ДП-В - доступно полностью всем; ДП-И (К, О, С, Г, У) – доступно полностью избирательно (указать категории инвалидов); ДЧ-В - доступно частично всем; ДЧ-И (К, О, С, Г, У) – доступно частично избирательно (указать категории инвалидов); ДУ - доступно условно, ВНД - недоступно

** - указывается один из вариантов: не нуждается; ремонт (текущий, капитальный); индивидуальное решение с ТСР; технические решения невозможны – организация альтернативной формы обслуживания

Комментарий к заключению: _____

Фото №17 Кабинетная форма обслуживания



Фото №17 Зальная форма обслуживания



I Результаты обследования:
5. Санитарно-гигиенических помещений
СП ГБОУ школа-интернат №2 г.о. Жигулёвск, мкр. Г-1, д. 21
(наименование объекта, адрес)

№ п/п	Наименование функционально-планировочного элемента	Наличие элемента			Выявленные нарушения и замечания		Работы по адаптации объектов	
		есть/ нет	№ на плане	№ фото	Содержание	Значимо для инвалида (категория)	Содержание	Виды работ
5.1	Туалетная комната	есть	14	19	Отсутствуют тактильные обозначения, направляющая полоса к унитазу, кнопка вызова помощи	К, С	Установка тактильной направляющей полосы к унитазу, тактильных обозначений, кнопки вызова	Текущий ремонт
5.2	Душевая/ ванная комната	нет						
5.3	Бытовая комната (гардеробная)	нет						
	ОБЩИЕ требования к зоне							

II Заключение по зоне:

Наименование структурно-функциональной зоны	Состояние доступности* (к пункту 3.4 Акта обследования ОСИ)	Приложение		Рекомендации по адаптации (вид работы)** к пункту 4.1 Акта обследования ОСИ
		№ на плане	№ фото	
Санитарно-гигиеническое помещение (туалет)	ДЧ-И (О, Г, У)	14	19	Текущий ремонт

* - указывается: ДП-В - доступно полностью всем; ДП-И (К, О, С, Г, У) – доступно полностью избирательно (указать категории инвалидов); ДЧ-В - доступно частично всем; ДЧ-И (К, О, С, Г, У) – доступно частично избирательно (указать категории инвалидов); ДУ - доступно условно, ВНД - недоступно

** - указывается один из вариантов: не нуждается; ремонт (текущий, капитальный); индивидуальное решение с ТСР; технические решения невозможны – организация альтернативной формы обслуживания

Комментарий к заключению: _____

Фото №19 Туалетная комната



I Результаты обследования:

6. Системы информации на объекте

СП ГБОУ школа-интернат №2 г.о. Жигулёвск, мкр. Г-1, д. 21
(наименование объекта, адрес)

№ п/п	Наименование функционально-планировочного элемента	Наличие элемента			Выявленные нарушения и замечания		Работы по адаптации объектов	
		есть/нет	№ на плане	№ фото	Содержание	Значимо для инвалида (категория)	Содержание	Виды работ
6.1	Визуальные средства	есть		20, 21	Отсутствуют символы доступности в здании и на прилегающей территории	К, О, С, Г	Изготовление и установка табличек	Текущий ремонт
6.2	Акустические средства	нет			Отсутствуют речевые информаторы и маяки	С, Г	Необходимо внести изменения в программу	Индивидуальное техническое решение
6.3	Тактильные средства	нет			Отсутствует тактильные средства получения информации	С	Изготовление и установка табличек	Текущий ремонт
	ОБЩИЕ требования к зоне							

II Заключение по зоне:

Наименование структурно-функциональной зоны	Состояние доступности* (к пункту 3.4 Акта обследования ОСИ)	Приложение		Рекомендации по адаптации (вид работы)** к пункту 4.1 Акта обследования ОСИ
		№ на плане	№ фото	
Системы информации на объекте	ДЧ-И (О, Г, У)		20, 21	Текущий ремонт и индивидуальное техническое решение

* - указывается: ДП-В - доступно полностью всем; ДП-И (К, О, С, Г, У) – доступно полностью избирательно (указать категории инвалидов); ДЧ-В - доступно частично всем; ДЧ-И (К, О, С, Г, У) – доступно частично избирательно (указать категории инвалидов); ДУ - доступно условно, ВНД - недоступно

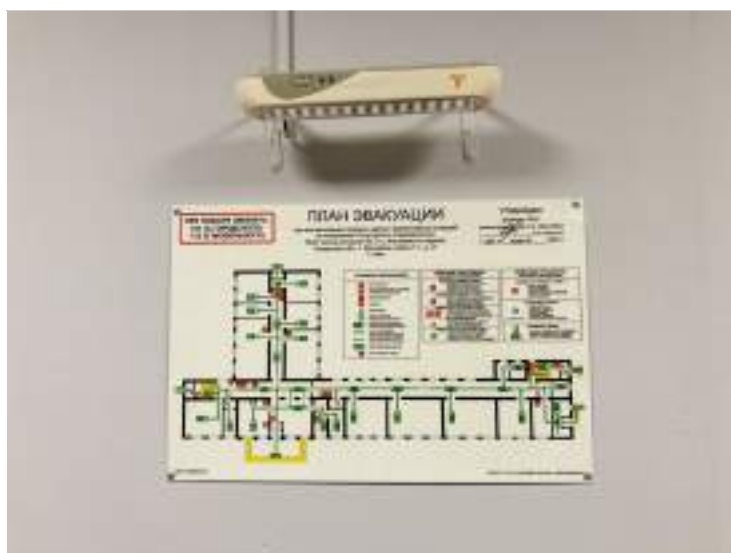
** - указывается один из вариантов: не нуждается; ремонт (текущий, капитальный); индивидуальное решение с ТСР; технические решения невозможны – организация альтернативной формы обслуживания

Комментарий к заключению: на объекте есть звуковая система оповещения о пожаре и др. чрезвычайных ситуациях

Фото №20 Визуальные средства путей эвакуации

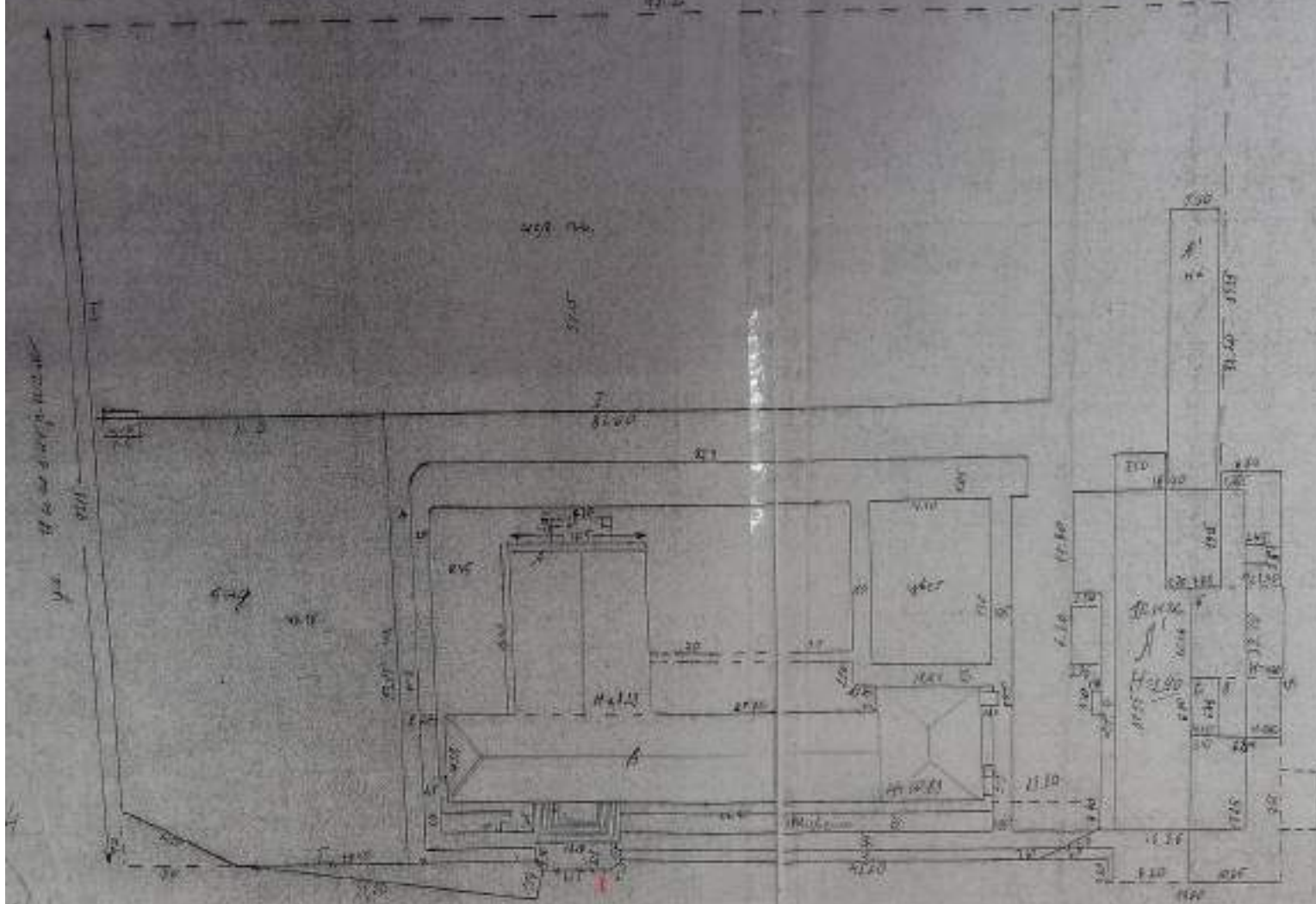


Фото №21 Визуальные средства информирования



ya. 1000-2000

10/2



ya. 1000-2000

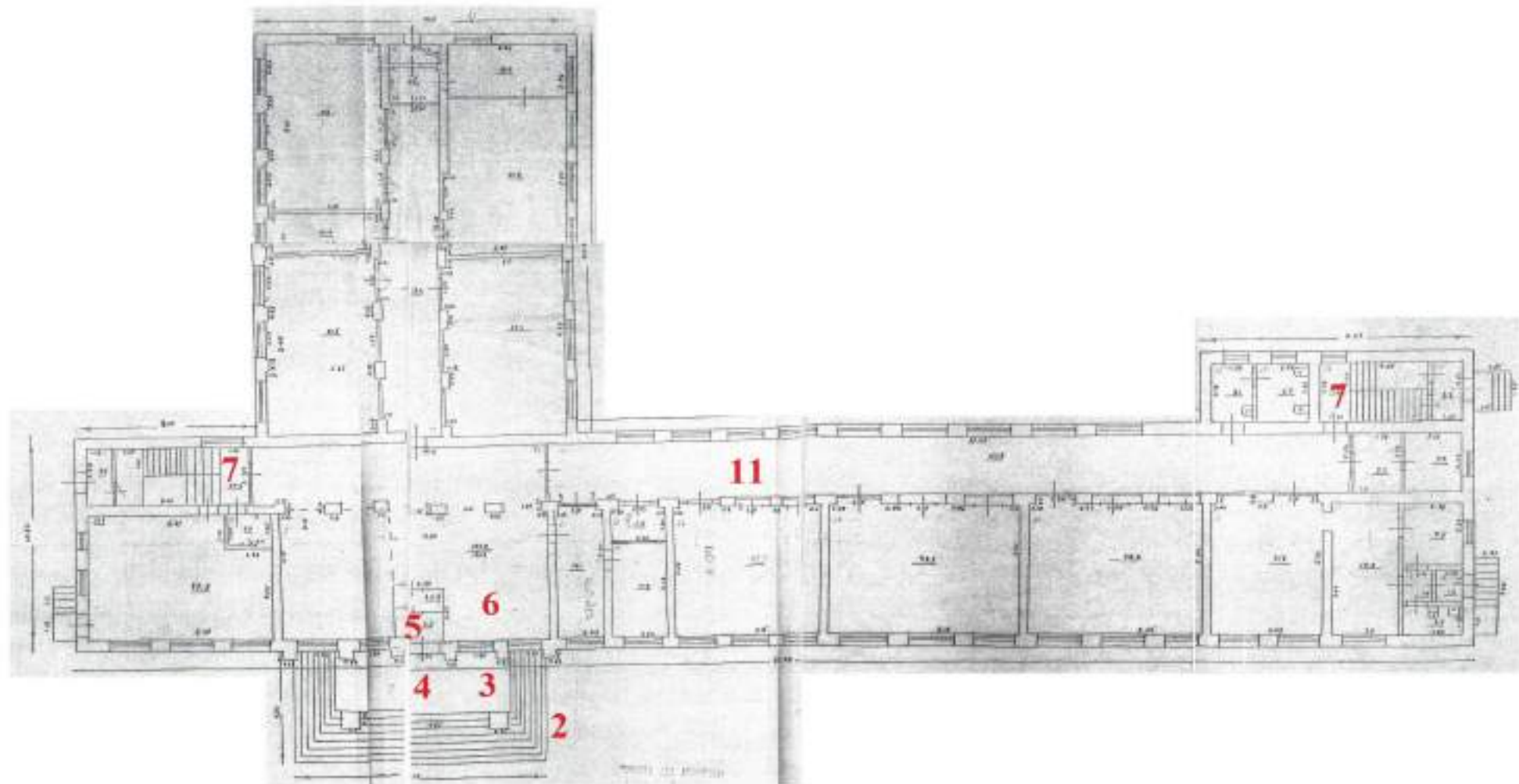
ya. 1000-2000

ya. 1000-2000

ya. 1000-2000

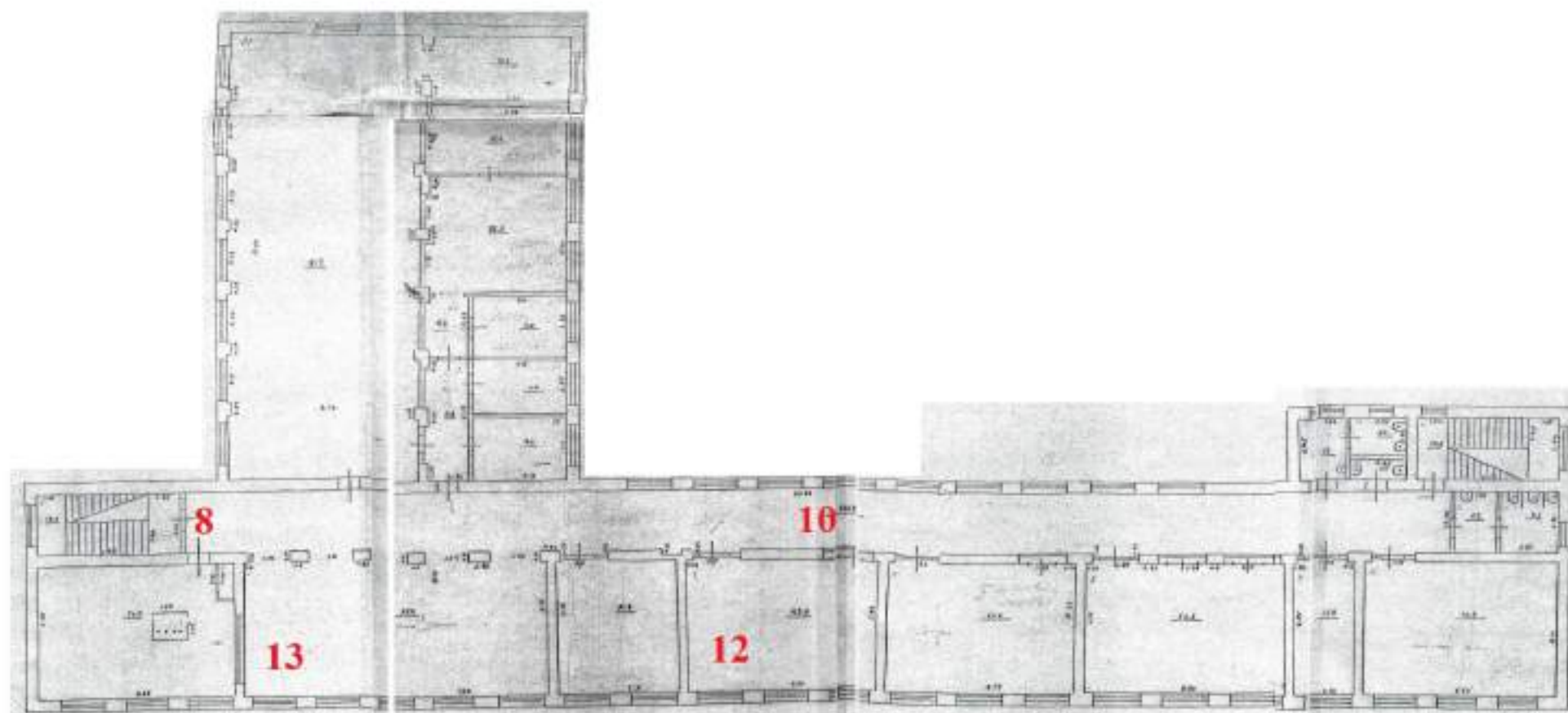
1 этаж

СП ГБОУ школы-интерната №2 г.о. Жигулёвск



2 этаж

СП ГБОУ школы-интерната №2 г.о. Жигулёвск



3 этаж

СП ГБОУ школы-интерната №2 г.о. Жигулёвск

